

# 東京純心大学 FACT BOOK

## 2022



## Contents

---

- I. 東京純心女子学園
- II. 東京純心大学の教育
- III. 入学・在籍生の状況
- IV. 学生生活
- V. 入試制度

IR推進室

IR委員会

2022（令和4）年9月1日

## 目次

I	東京純心女子学園	
1.	東京純心女子学園の歩み	1
2.	東京純心女子学園教育組織と設置校収容定員	1
II	東京純心大学の教育	
1.	教育の状況	
(1)	教員構成	2
(2)	教員・学生比率（S－T比）	3
(3)	開講授業科目における専兼比率	3
(4)	受講状況	4
(5)	アクティブラーニング実施率	4
(6)	成績評価分布	5
(7)	学生による授業評価	6
2.	卒業者の状況	
(1)	GPA（累積）	8
(2)	通算修得単位数	9
(3)	卒業率	10
(4)	進路状況	11
(5)	国家資格別取得者数	11
(6)	地域別就職者	12
(7)	卒業者の満足度	13
III.	入学・在籍生の状況	
1.	入学生の状況	
(1)	入学生（入試方法別）	14
(2)	入学生（出身高校所在地地域別）	14
(3)	新入生アンケート	15
(4)	基礎学力試験	16
2.	在籍者の状況	
(1)	在籍学生数	17
(2)	退学者・休学者・留年者	18
(3)	GPA分布	19
(4)	修得単位数	23
(5)	通算修得単位数	24
IV.	学生生活	
(1)	奨学金状況	25
(2)	住居環境	26
(3)	クラブ・サークル加入状況	26
(4)	図書館利用者	27
(5)	図書貸出数	28
(6)	学生一人あたりの図書貸出回数	28
(7)	学修行動調査	29
(8)	学生生活アンケート	33
(9)	社会人基礎力調査	38
(10)	ジェネリックスキルテスト（PROG）	40
V.	入試制度	
(1)	募集定員・入学者数・充足率	42
(2)	募集定員・志願者数・受験者数・入学者数（選抜区分別）	43
(3)	入学者出身高等学校所在地	46
(4)	合格者出身高等学校設置者区分	47
(5)	オープンキャンパス参加者数	48

I 東京純心女子学園

1. 東京純心女子学園の歩み

- 1934（昭和 9）年 本学設立母体である純心聖母会創立（初代会長シスター江角ヤス）
- 1935（昭和 10）年 純心女学院を長崎市西中町に創立
- 1963（昭和 38）年 初代理事長 江角ヤス、滝山自然公園に隣接した素晴らしい環境に学校法人東京純心女子学園を創立
- 1964（昭和 39）年 東京純心女子高等学校（全日制普通科）開校
- 1967（昭和 42）年 東京純心女子短期大学（音楽科・生活芸術科）開学
- 1971（昭和 46）年 短期大学音楽科・生活芸術科に専攻科を設置
- 1973（昭和 48）年 生活芸術科を美術科に学科名変更
- 1984（昭和 59）年 江角記念講堂完成（座席数 820）
- 1986（昭和 61）年 東京純心女子中学校開校
- 1989（平成元）年 短期大学英語科増設、東京純心女子学園創立 25 周年記念式典を挙行（パイプオルガン設置）
- 1992（平成 4）年 専攻科美術専攻、学位授与機構による認定
- 1993（平成 5）年 専攻科音楽専攻、学位授与機構による認定
- 1996（平成 8）年 東京純心女子大学・現代文化学部（英米文化学科・芸術文化学科）開学
- 2004（平成 16）年 英米文化学科を現代英語学科に学科名変更 こども文化学科増設
- 2008（平成 20）年 現代英語学科を国際教養学科に学科名変更
- 2015（平成 27）年 看護学部看護学科設置 東京純心大学に名称変更、共学となる
- 2022（令和 4）年 看護学部看護学科に保健師課程を設置

2. 東京純心女子学園教育組織と設置校収容定員

(1) 東京純心女子学園教育組織

東京純心大学	現代文化学部	こども文化学科
	看護学部	看護学科

東京純心女子高等学校	全日制的課程
------------	--------

東京純心女子中学校
-----------

(2) 東京純心女子学園の設置校収容定員

大学

	1年	2年	3年	4年	小計
現代文化学部 こども文化学科	40	60	60	60	220
看護学部 看護学科	80	60	60	60	260

高等学校

	1年	2年	3年	小計
東京純心女子高等学校	140	140	140	420

中学校

	1年	2年	3年	小計
東京純心女子中学校	140	140	140	420

II 東京純心大学の教育

1. 教育の状況

(1) 教員構成

令和4（2022）年5月1日現在

所属	性別	教授	准教授	講師	助教	助手
現代文化学部	男	3	1	0	0	0
	女	4	0	2	0	0
	計	7	1	2	0	0
看護学部	男	3	0	0	0	0
	女	11	5	7	7	1
	計	14	5	7	7	1

専任教員と非常勤教員の人数・割合

現代文化学部：専任教員：9人（38%）非常勤教員：15人（63%）

看護学部：専任教員：34人（45%）非常勤教員：42人（55%）

全体：専任教員：43人（43%）非常勤教員：57人（57%）

令和3（2021）年5月1日現在

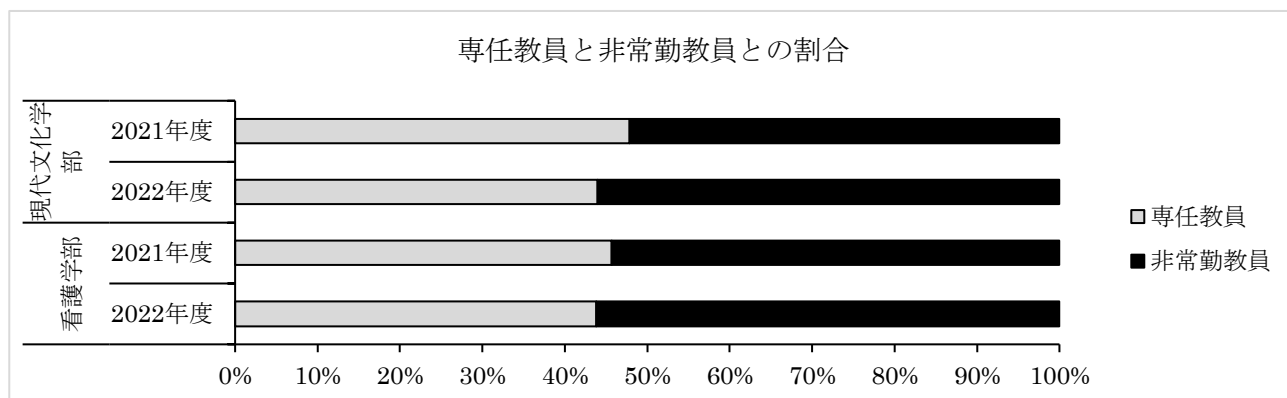
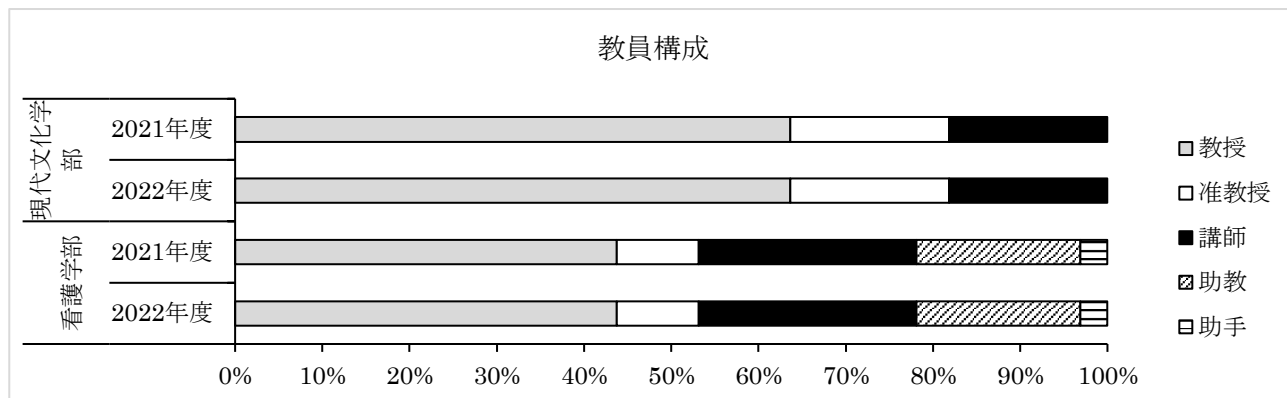
所属	性別	教授	准教授	講師	助教	助手
現代文化学部	男	3	1	0	0	0
	女	4	1	2	0	0
	計	7	2	2	0	0
看護学部	男	3	0	1	0	0
	女	11	3	7	6	1
	計	14	3	8	6	1

専任教員と非常勤教員の人数・割合

現代文化学部：専任教員：11人（44%）非常勤教員：14人（56%）

看護学部：専任教員：32人（44%）非常勤教員：41人（56%）

全体：専任教員：43人（44%）非常勤教員：55人（56%）



(2) 教員：学生比率（S-T比）

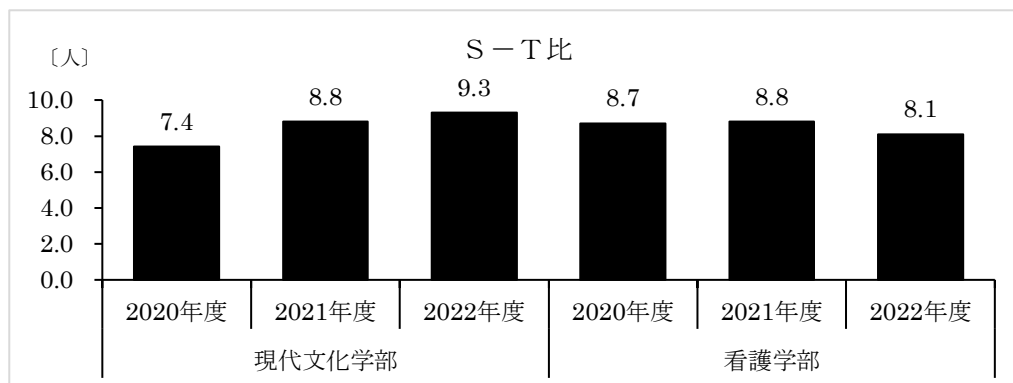
令和4（2022）年5月1日現在

2022(令和4)年度	現代文化学部	9.3人（教員 9人、学生 84人）
	看護学部	8.1人（教員 34人、学生 277人）

令和3（2021）年5月1日現在

2021(令和3)年度	現代文化学部	8.8人（教員 11人、学生 97人）
	看護学部	8.8人（教員 32人、学生 281人）

※専任教員1人に対する在籍する学生の人数（学生数/教員数）



(3) 開講授業科目における専兼比率

現代文化学部

令和4（2022）年度

学期	授業科目数	専任教員授業科目数	非常勤講師授業科目数
前期	75	54	72%
後期	64	51	80%

看護学部

令和4（2022）年度

学期	授業科目数	専任教員授業科目数	非常勤講師授業科目数
前期	67	53	79%
後期	56	46	82%

現代文化学部

令和3（2021）年度

学期	授業科目数	専任教員授業科目数	非常勤講師授業科目数
前期	85	60	71%
後期	80	70	88%

看護学部

令和3（2021）年度

学期	授業科目数	専任教員授業科目数	非常勤講師授業科目数
前期	68	48	71%
後期	56	40	71%

(4) 受講状況

令和4（2022）年度

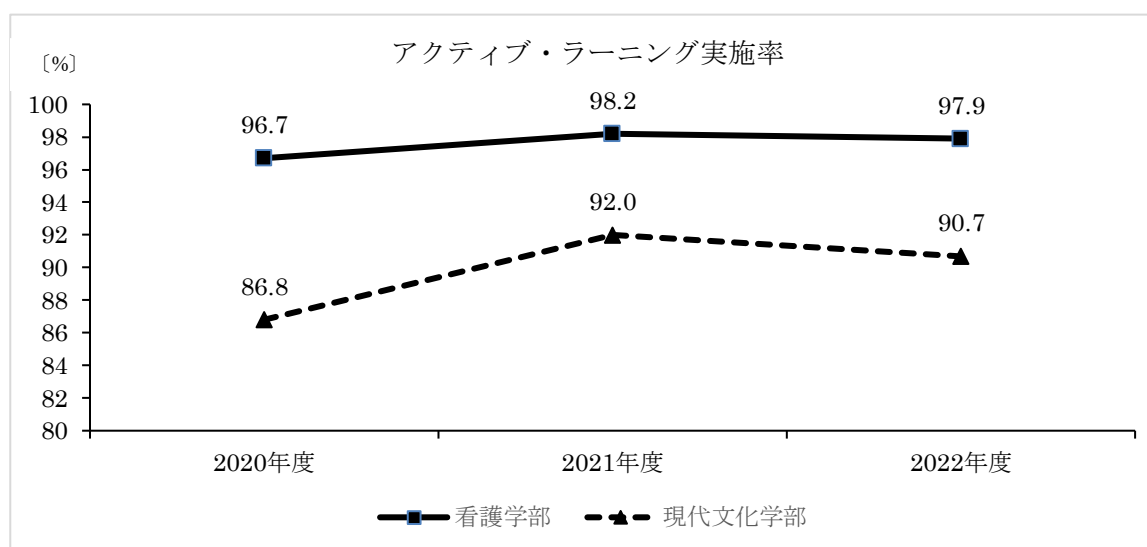
項目	現代文化学部		看護学部	
	前期	後期	前期	後期
授業科目数	75	64	67	56
履修者総数	985	872	3665	2819
1授業当たりの平均履修者数	13.1	13.6	54.7	50.3
学生一人あたりの平均履修授業数	11.0	12.4	10.6	13.7

令和3（2021）年度

項目	現代文化学部		看護学部	
	前期	後期	前期	後期
授業科目数	71	57	61	48
履修者総数	1208	921	3510	2980
1授業当たりの平均履修者数	17.0	16.2	58	62
学生一人あたりの平均履修授業数	12.9	10.0	12.5	10.7

(5) アクティブラーニング実施率

	令和3（2021）年度		令和4（2022）年度	
	現代文化学部	看護学部	現代文化学部	看護学部
全科目数	125	110	107	96
AL実施科目数	115	108	97	94
AL実施率	92.0%	98.2%	90.7%	97.9%
全科目数	235		203	
AL実施科目数	223		191	
AL実施率	94.9%		94.1%	



(6) 成績評価分布

現代文化学部

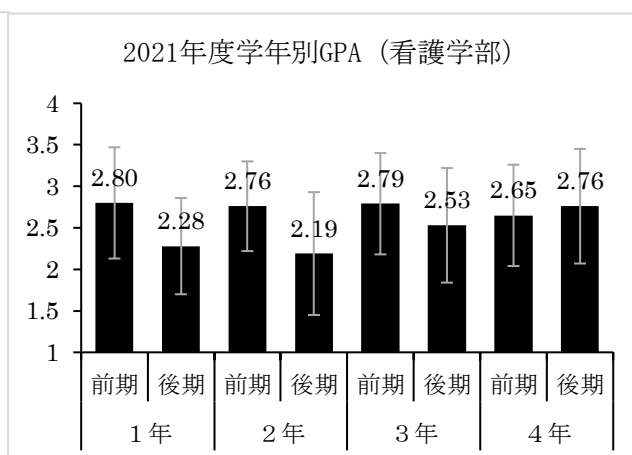
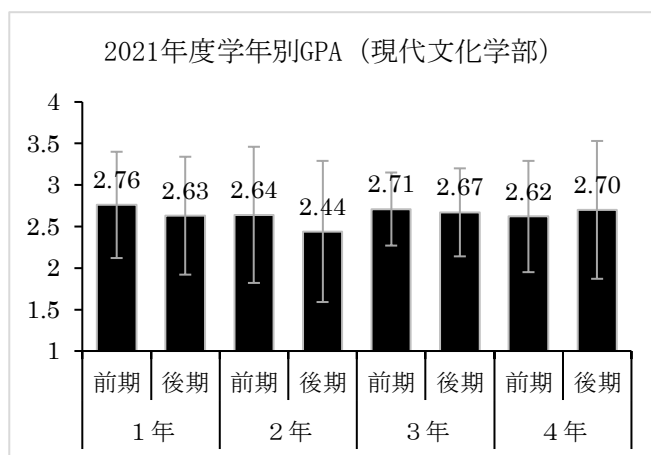
令和3 (2021) 年度

	1年		2年		3年		4年	
	前期	後期	前期	後期	前期	後期	前期	後期
平均GPA	2.76	2.63	2.64	2.44	2.71	2.67	2.62	2.70
標準偏差	0.64	0.71	0.82	0.85	0.44	0.53	0.67	0.83

看護学部

令和3 (2021) 年度

	1年		2年		3年		4年	
	前期	後期	前期	後期	前期	後期	前期	後期
平均GPA	2.80	2.28	2.76	2.19	2.79	2.53	2.65	2.76
標準偏差	0.67	0.58	0.54	0.74	0.61	0.69	0.61	0.69



現代文化学部

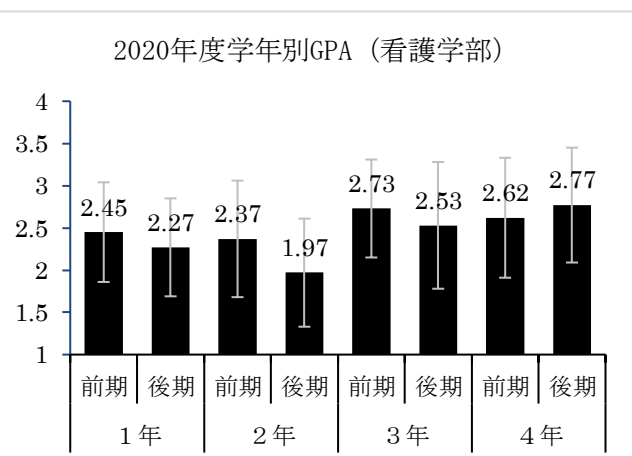
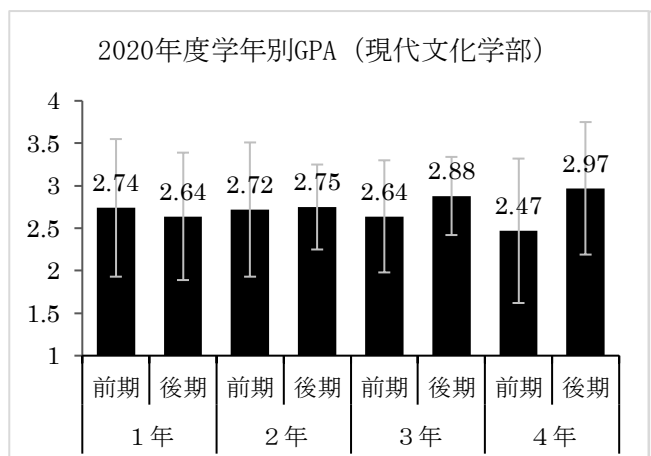
令和2 (2020) 年度

	1年		2年		3年		4年	
	前期	後期	前期	後期	前期	後期	前期	後期
平均GPA	2.74	2.64	2.72	2.75	2.64	2.88	2.47	2.97
標準偏差	0.81	0.75	0.79	0.50	0.66	0.46	0.85	0.78

看護学部

令和2 (2020) 年度

	1年		2年		3年		4年	
	前期	後期	前期	後期	前期	後期	前期	後期
平均GPA	2.45	2.27	2.37	1.97	2.73	2.53	2.62	2.77
標準偏差	0.59	0.58	0.69	0.64	0.58	0.75	0.71	0.68



(7) 学生による授業評価（全体平均値 実習科目除く 設問24のうちの11を抜粋）

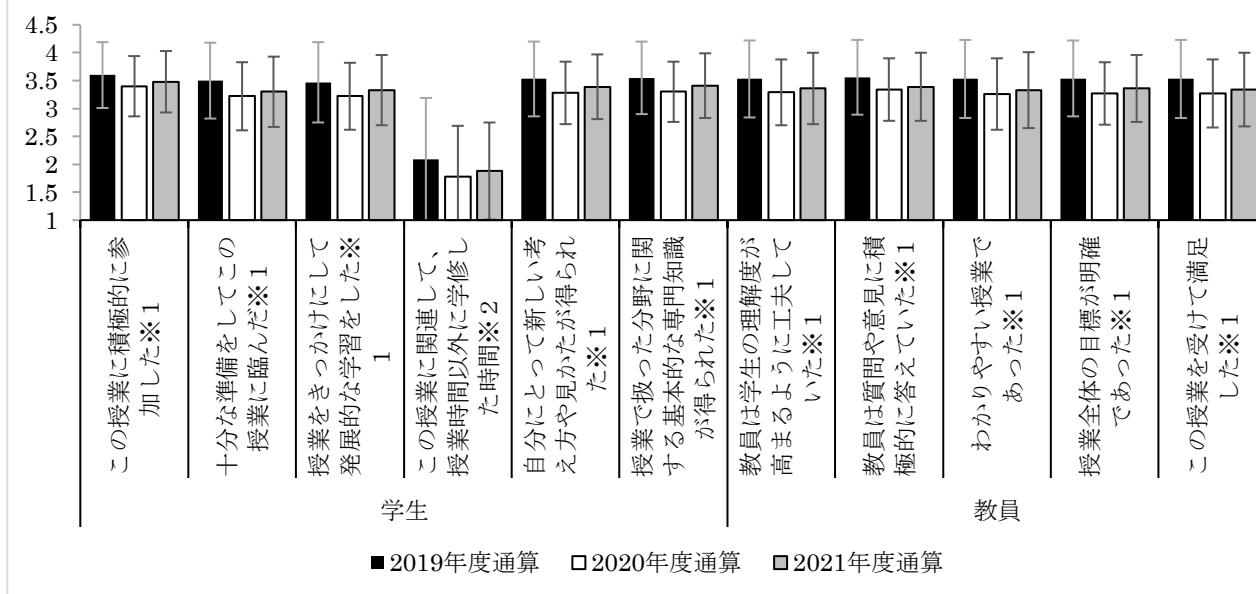
令和3（2021）年度 全体（現代文化学部+看護学部） 受講者数（前期3789：，後期：3085，通算：6874） 回答数（前期：1899，後期：1193，通算：3092）		前期		後期		通算	
		平均	標準偏差	平均	標準偏差	平均	標準偏差
学生	この授業に積極的に参加した※1	3.49	0.55	3.46	0.57	3.48	0.55
	十分な準備をしてこの授業に臨んだ※1	3.30	0.62	3.29	0.63	3.30	0.63
	授業をきっかけにして発展的な学習をした※1	3.33	0.63	3.34	0.62	3.33	0.63
	この授業に関連して、授業時間以外に学修した時間※2	1.93	0.85	1.82	0.89	1.88	0.87
	自分にとって新しい考え方や見かたが得られた※1	3.39	0.58	3.40	0.58	3.39	0.58
	授業で扱った分野に関する基本的な専門知識が得られた※1	3.40	0.58	3.42	0.57	3.41	0.58
教員	教員は学生の理解度が高まるように工夫していた※1	3.34	0.66	3.39	0.62	3.36	0.64
	教員は質問や意見に積極的に答えていた※1	3.38	0.63	3.41	0.58	3.39	0.61
	わかりやすい授業であった※1	3.31	0.70	3.36	0.65	3.33	0.68
	授業全体の目標が明確であった※1	3.35	0.61	3.38	0.59	3.36	0.60
	この授業を受けて満足した※1	3.33	0.67	3.36	0.64	3.34	0.66

※1 4段階評価（4 大いにそう思う 3 そう思う 2 そう思わない 1 全くそう思わない）

※2 4段階評価（4 5時間以上 3 3～5時間未満 2 1～3時間未満 1 1時間未満）

令和2（2020）年度 全体（現代文化学部+看護学部） 前期：n=1742，後期：n=1575，通算：n=3317		前期		後期		通算	
		平均	標準偏差	平均	標準偏差	平均	標準偏差
学生	この授業に積極的に参加した※1	3.43	0.55	3.37	0.54	3.40	0.54
	十分な準備をしてこの授業に臨んだ※1	3.23	0.62	3.20	0.60	3.22	0.61
	授業をきっかけにして発展的な学習をした※1	3.22	0.61	3.22	0.59	3.22	0.60
	この授業に関連して、授業時間以外に学修した時間※2	1.82	0.90	1.74	0.92	1.78	0.91
	自分にとって新しい考え方や見かたが得られた※1	3.28	0.55	3.27	0.57	3.28	0.56
	授業で扱った分野に関する基本的な専門知識が得られた※1	3.30	0.55	3.30	0.54	3.30	0.54
教員	教員は学生の理解度が高まるように工夫していた※1	3.30	0.59	3.28	0.58	3.29	0.59
	教員は質問や意見に積極的に答えていた※1	3.35	0.57	3.32	0.55	3.34	0.56
	わかりやすい授業であった※1	3.28	0.63	3.25	0.64	3.26	0.64
	授業全体の目標が明確であった※1	3.28	0.56	3.26	0.57	3.27	0.56
	この授業を受けて満足した※1	3.29	0.60	3.25	0.62	3.27	0.61

2019年度～2021年度「学生による授業評価」



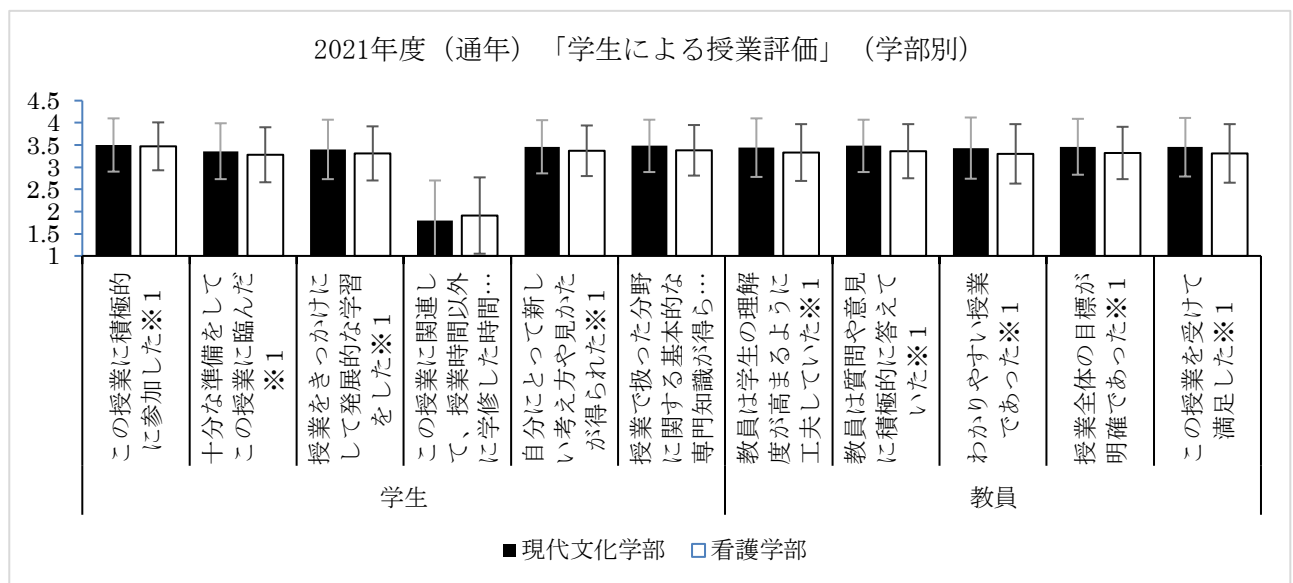


令和3（2021）年度 現代文化学部 受講者数（前期：775，後期：771，通算：1546） 回答数（前期：381，後期：386，通算：767）		前期		後期		通算	
		平均	標準偏差	平均	標準偏差	平均	標準偏差
学生	この授業に積極的に参加した※1	3.54	0.57	3.47	0.62	3.50	0.60
	十分な準備をしてこの授業に臨んだ※1	3.37	0.60	3.34	0.66	3.36	0.63
	授業をきっかけにして発展的な学習をした※1	3.44	0.66	3.37	0.68	3.40	0.67
	この授業に関連して、授業時間以外に学修した時間※2	1.82	0.84	1.78	0.95	1.80	0.90
	自分にとって新しい考え方や見かたが得られた※1	3.50	0.56	3.43	0.64	3.46	0.60
	授業で扱った分野に関する基本的な専門知識が得られた※1	3.50	0.55	3.46	0.62	3.48	0.59
教員	教員は学生の理解度が高まるように工夫していた※1	3.44	0.64	3.44	0.67	3.44	0.66
	教員は質問や意見に積極的に答えていた※1	3.47	0.59	3.49	0.60	3.48	0.59
	わかりやすい授業であった※1	3.46	0.68	3.41	0.70	3.43	0.69
	授業全体の目標が明確であった※1	3.47	0.63	3.45	0.63	3.46	0.63
	この授業を受けて満足した※1	3.47	0.64	3.42	0.69	3.45	0.66

※1 4段階評価（4 大いにそう思う 3 そう思う 2 そう思わない 1 全くそう思わない）

※2 4段階評価（4 5時間以上 3 3～5時間未満 2 1～3時間未満 1 1時間未満）

令和3（2021）年度 看護学部（実習を除く） 受講者数（前期：3014，後期：2314，通算：5328） 回答数（前期：1518，後期：807，通算：2325）		前期		後期		通算	
		平均	標準偏差	平均	標準偏差	平均	標準偏差
学生	この授業に積極的に参加した※1	3.47	0.54	3.45	0.54	3.47	0.54
	十分な準備をしてこの授業に臨んだ※1	3.28	0.63	3.27	0.62	3.28	0.62
	授業をきっかけにして発展的な学習をした※1	3.30	0.62	3.32	0.59	3.31	0.61
	この授業に関連して、授業時間以外に学修した時間※2	1.96	0.85	1.83	0.86	1.91	0.86
	自分にとって新しい考え方や見かたが得られた※1	3.36	0.58	3.38	0.56	3.37	0.57
	授業で扱った分野に関する基本的な専門知識が得られた※1	3.37	0.59	3.39	0.55	3.38	0.57
教員	教員は学生の理解度が高まるように工夫していた※1	3.31	0.66	3.36	0.59	3.33	0.64
	教員は質問や意見に積極的に答えていた※1	3.36	0.64	3.37	0.56	3.36	0.61
	わかりやすい授業であった※1	3.28	0.70	3.34	0.62	3.30	0.67
	授業全体の目標が明確であった※1	3.31	0.61	3.34	0.57	3.32	0.59
	この授業を受けて満足した※1	3.29	0.68	3.34	0.62	3.31	0.66

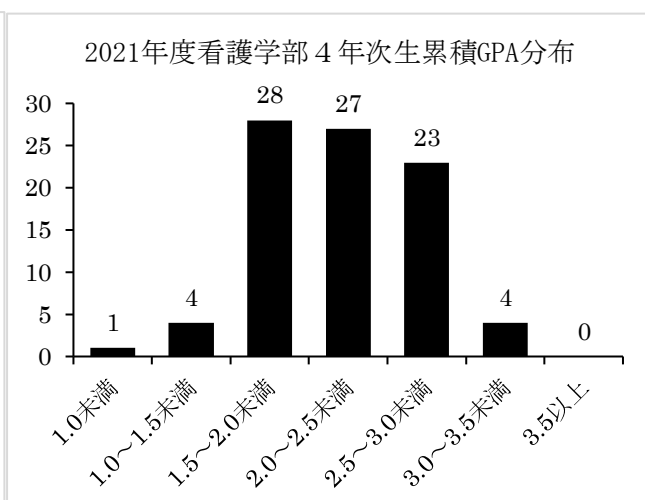
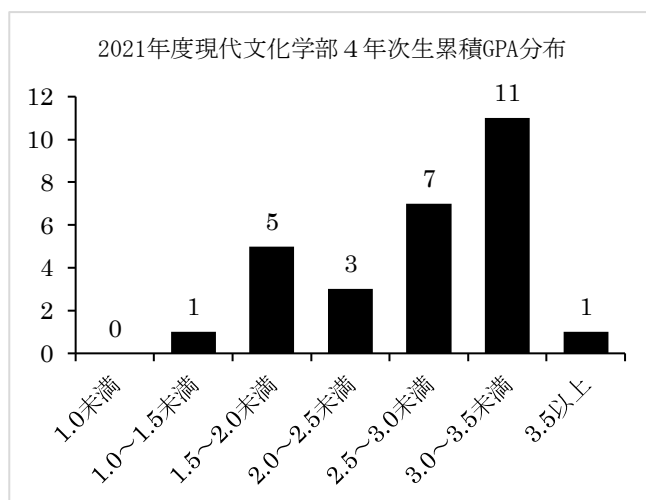
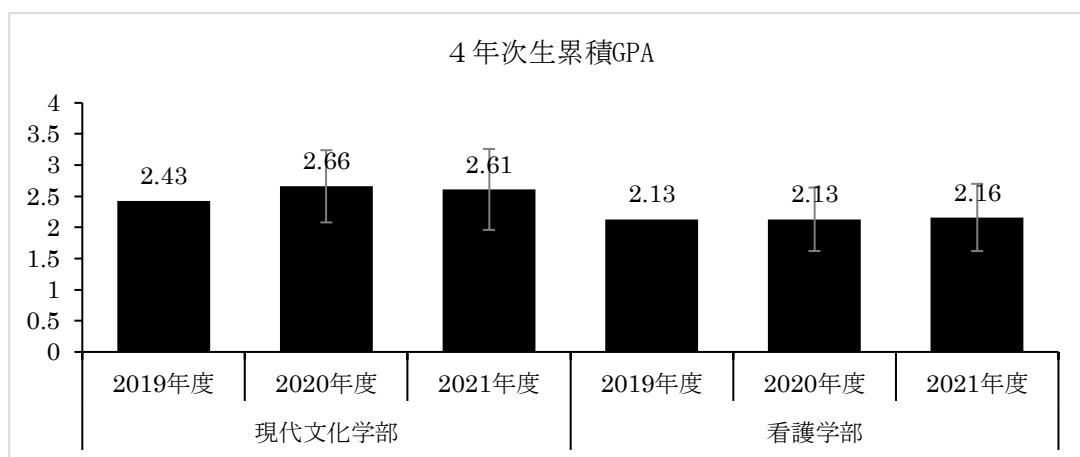


## 2. 卒業者の状況

### (1) GPA（累積）

令和3（2021）年度4年生の累積GPA分布と平均

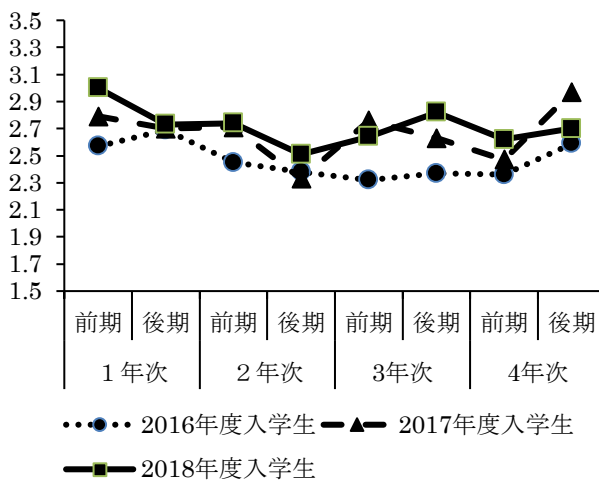
	2021（R3）年度4年次生		2020（R2）年度4年次生	
	現代文化学部	看護学部	現代文化学部	看護学部
3.5以上	1	0	0	0
3.0～3.5未満	11	4	12	2
2.5～3.0未満	7	23	6	14
2.0～2.5未満	3	27	5	25
1.5～2.0未満	5	28	3	15
1.0～1.5未満	1	4	1	3
1.0未満	0	1	0	2
計	28	87	27	61
GPA平均	2.61	2.16	2.66	2.13
標準偏差	0.65	0.53	0.58	0.51



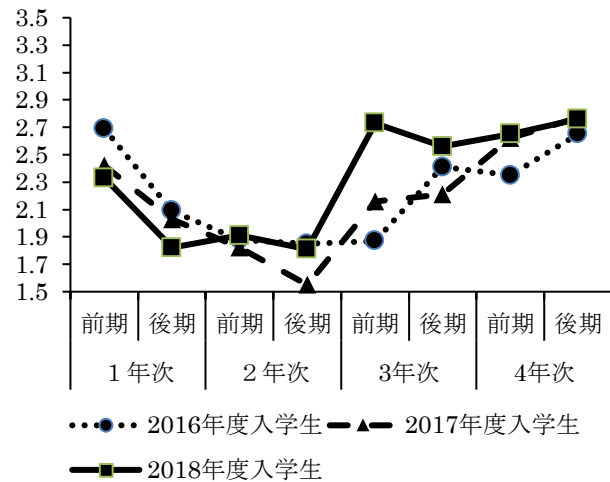
学期毎のGPA 平均の推移

学部	入学年度 (4年次年度)	1年次		2年次		3年次		4年次	
		前期	後期	前期	後期	前期	後期	前期	後期
現代文化学部	2017年度入学生 (2020年度4年次)	2.79	2.70	2.71	2.33	2.76	2.63	2.47	2.97
	2018年度入学生 (2021年度4年次)	3.00	2.73	2.74	2.51	2.64	2.82	2.62	2.70
看護学部	2017年度入学生 (2020年度4年次)	2.42	2.03	1.82	1.55	2.16	2.21	2.62	2.77
	2018年度入学生 (2021年度4年次)	2.33	1.82	1.91	1.81	2.73	2.56	2.65	2.76

学年学期毎のGPA推移 (現代文化学部)



学年学期毎のGPA推移 (看護学部)



(2) 通算修得単位数

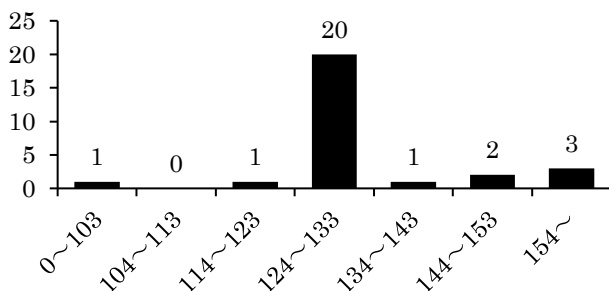
平成 30(2018)年度,平成 29(2017)年度現代文化学部入学生 (2021 年度現代文化学部 4 年生)

令和 4年 3月 31 日現在の在籍	0 ~ 103 単位	104 ~ 113 単位	114~123 単位	124~133 単位	134~143 単位	144~153 単位	154 単位~
28 人	1 (3.6%)	0 (0.0%)	1 (3.6%)	20 (71.4%)	1 (3.6%)	2 (7.1%)	3 (10.7%)

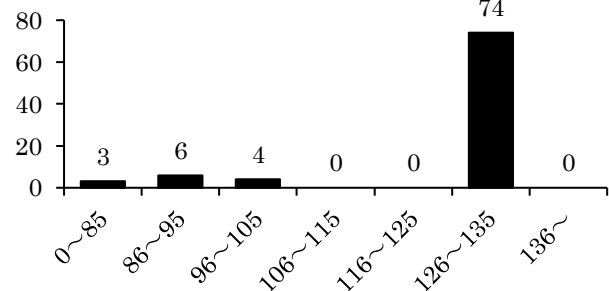
平成 30(2018)年度,平成 29(2017)年度看護学部入学生 (2021 年度看護学部 4 年生)

令和 4年 3月 31 日現在の在籍	0~ 85 単位	86 ~ 95 単位	96~105 単位	106~115 単位	116~125 単位	126~135 単位	136 単位~
87 人	3 (3.4%)	6 (6.9%)	4 (4.6%)	0 (0.0%)	0 (0.0%)	74 (85.1%)	0 (0.0%)

2021年度現代文化学部 4 年次生通算修得単位数分布



2021年度看護学部 4 年次生通算修得単位数分布



(3) 卒業率

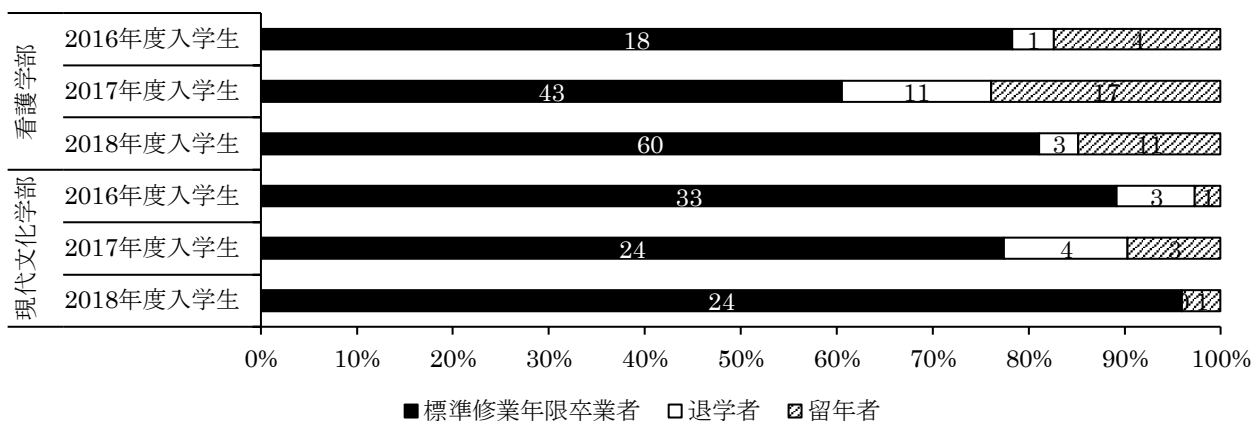
2018（平成30）年度入学生【2021（令和3）年度卒業生】

	入学者数	卒業者数	留年者数	退学・除籍者総数	退学・除籍年次			
					1年次	2年次	3年次	4年次
現代文化学部	25	24 (96%)	1 (4%)	0 (0%)	0	0	0	0
看護学部	74	60 (81%)	11 (15%)	3 (4%)	2	1	0	0

2017（平成29）年度入学生【2020（令和2）年度卒業生】

	入学者数	卒業者数	留年者数	退学・除籍者総数	退学・除籍年次			
					1年次	2年次	3年次	4年次
現代文化学部	31	24 (77%)	3 (10%)	4 (13%)	2	0	1	1
看護学部	71	43 (61%)	17 (24%)	11 (15%)	2	退学3 除籍1	退学3 除籍1	1

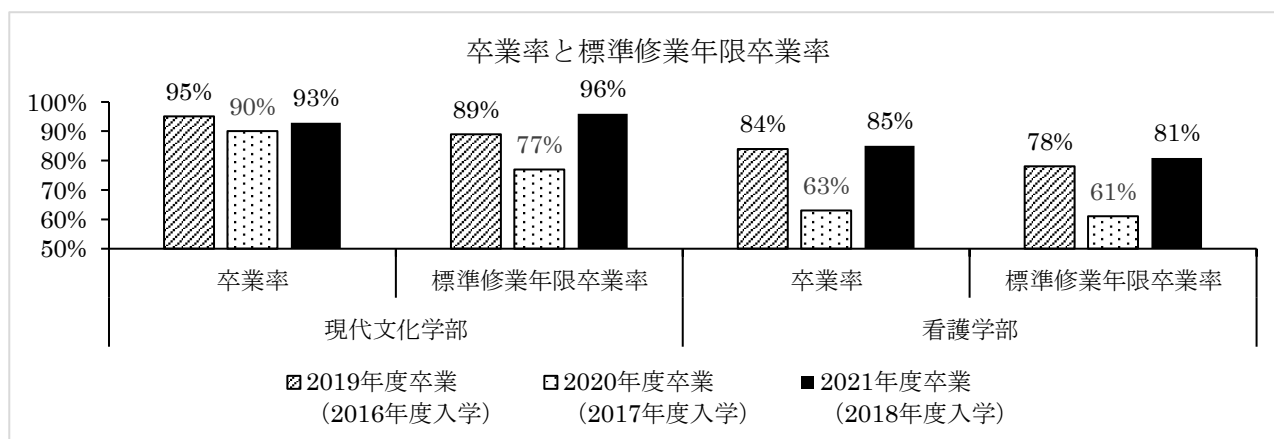
2016年度～2018年度入学生の動向



卒業・入学年度	学部	卒業率*1	標準修業年限卒業率*2
2021（令和3）年度卒業 （2018（平成30）年度入学）	現代文化学部	92.9%	96.0%
	看護学部	85.1%	81.1%
2020（令和2）年度卒業 （2017（平成29）年度入学）	現代文化学部	89.7%	77.4%
	看護学部	62.7%	60.6%

\*1 卒業率＝(卒業者数)／(当該年度最終年次在籍者数)×100

\*2 標準修業年限卒業率＝(標準修業年限での卒業者数)／(標準修業年限前の入学者数)×100



(4) 進路状況

学部	卒業年度	卒業者数	就職希望者数	就職者数	就職率*	求人社数	就職希望以外	大学院等進学者数
現代文化学部	2021(R3)年度	26	21	20	95%	816	5	0
	2020(R2)年度	26	25	24	96%	1131	1	0
看護学部	2021(R3)年度	74	73	70	96%	110	1	1
	2020(R2)年度	47	45	43	96%	163	2	2

\* 就職率〔%〕＝（就職者数）／（就職希望者）

現代文化学部

	2021(R3)年度卒業	2020(R2)年度卒業
小学校教諭	1	3
幼稚園教諭	9	5
保育士	7	8
介護福祉関係	2	4
民間企業	1	3
就職活動中	1	1
公務	0	1
進学	0	0
その他	5	1

看護学部

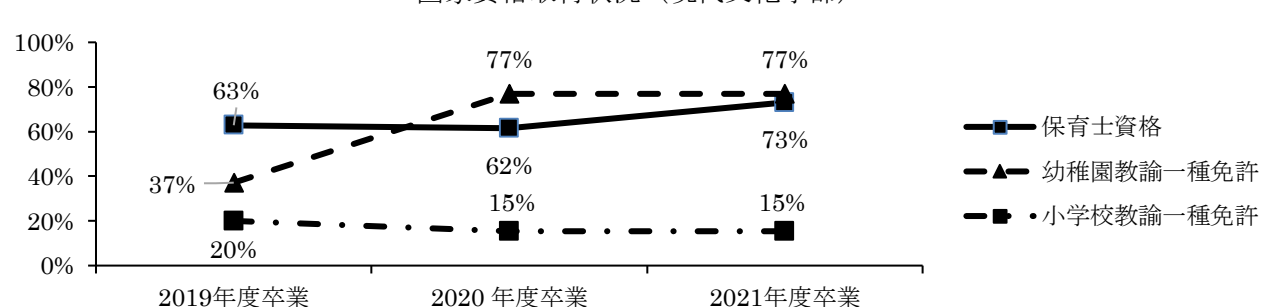
	2021(R3)年度卒業	2020(R2)年度卒業
医療機関(看護師)	70	42
進学	1	2
進路未定	3	2
その他	0	1

(5) 国家資格別取得者数

現代文化学部

	2021(R3)年度卒業	2020(R2)年度卒業
保育士資格	19	16
幼稚園教諭一種免許状	20	20
小学校教諭一種免許状	4	4
認定ベビーシッター資格	17	12
ピアヘルパー資格	16	13
准学校心理士資格	4	1
リトミックエレメンタリー免許(初級)	0	0

国家資格取得状況（現代文化学部）



看護学部

第 111 回看護師国家試験

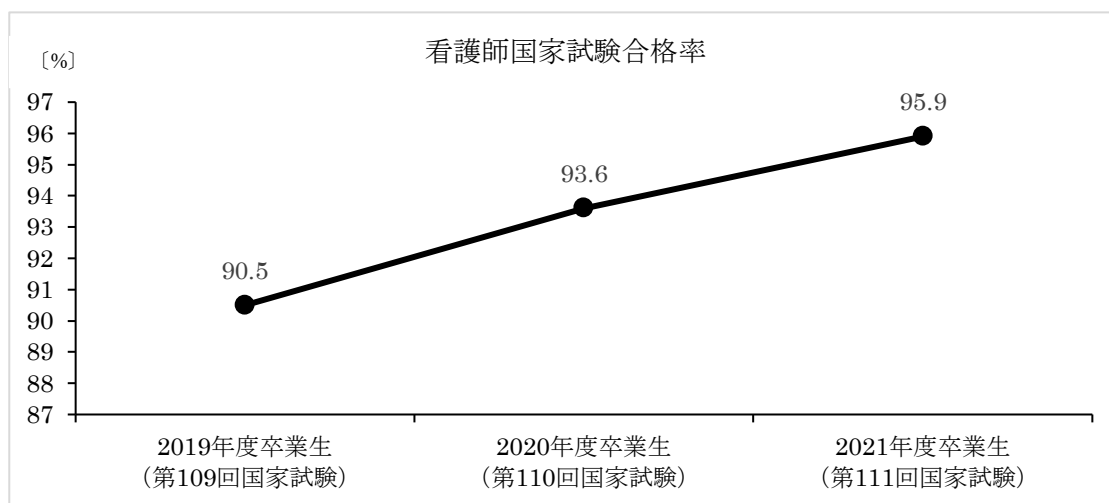
令和 4 年 3 月実施

	受験者数	合格者数	不合格者数	合格率
2021 (令和 3) 年度卒業	74	71	3	95.9%
2020 (令和 2) 年度卒業	2	2	0	100%
合計	76	73	3	96.1%

第 110 回看護師国家試験

令和 3 年 3 月実施

	受験者数	合格者数	不合格者数	合格率
2020 (令和 2) 年度卒業	47	44	3	93.6%
2019 (令和元) 年度卒業	2	1	1	50.0%
2018 (平成 30) 年度卒業	1	1	0	100%
合計	50	46	4	92.0%



認知症サポーター認定 (厚生労働省推進事業)

	取得人数	実施
2021 (令和 3) 年度卒業	16 人	令和 3 年 12 月

(6) 地域別就職者

学部	都県	2021 (R3) 年度卒業	2020 (R2) 年度卒業
現代文化学部	東京都	18	18
	神奈川県	1	3
	その他	1	3
看護学部	東京都	21	17
	神奈川県	44	24
	その他	5	2

## (7) 卒業生の満足度

## 現代文化学部

		2021(R3)年度卒業
本学での学びや体験を通して、入学時と比べてどの程度成長したか。	とても成長した	7(29%)
	成長した	12(50%)
	どちらともいえない	5(21%)
	あまり成長していなかった	0(0%)
	成長しなかった	0(0%)

		2021(R3)年度卒業
現代文化学部の教育に満足しているか。	とても満足している	3(13%)
	満足している	15(63%)
	どちらともいえない	6(25%)
	あまり満足していない	0(0%)
	満足していない	0(0%)

		2020(R2)年度卒業
自分に身についた資質・能力を踏まえて、本学での大学生活に満足しているか。	大変満足している	12(52%)
	満足している	11(48%)
	あまり満足していない	0(0%)
	満足していない	0(0%)

## 看護学部

		2021(R3)年度卒業
本学での学びや体験を通して、入学時と比べてどの程度成長したか。	とても成長した	27(39%)
	成長した	32(46%)
	どちらともいえない	8(12%)
	あまり成長していなかった	1(1%)
	成長しなかった	0(0%)
	未記入	1(1%)

		2021(R3)年度卒業
4年間の看護教育について満足しているか..	とても満足している	8(12%)
	満足している	38(55%)
	どちらともいえない	18(26%)
	あまり満足していない	3(4%)
	満足していない	1(1%)
	未記入	1(1%)

		2020(R2)年度卒業
4年間の看護教育について満足しているか..	満足している	8(17%)
	やや満足している	34(74%)
	あまり満足していない	2(4%)
	満足していない	0(0%)
	未記入	2(4%)

Ⅲ. 入学・在籍生の状況

1. 入学生状況

(1) 入学生（入試方法別）

令和4年度入学生（入試方法別）

学部・学科	入学定員		入学者数	総合型 選抜	推薦型 指定校	推薦型 公募	一般 選抜	共通 テスト	特別 奨学生	特別 留社海
現代文化学部 こども文化学科	40	男	5	0	3	0	1	1	0	0
		女	9	3	4	0	2	0	0	0
		小計	14	3	7	0	3	1	0	0
看護学部 看護学科	80	男	9	1	3	0	5	0		0
		女	63	8	16	11	27	1		0
		小計	72	9	19	11	32	1		0

令和3年度入学生（入試方法別）

学部・学科	入学定員		入学者数	総合型 選抜	推薦型 指定校	推薦型 公募	一般 選抜	共通 テスト	特別 奨学生	特別 留社海
現代文化学部 こども文化学科	60	男	1	0	1	0	0	0	0	0
		女	17	8	7	0	1	0	0	1
		小計	18	8	8	0	1	0	0	1
看護学部 看護学科	60	男	7		0	1	6	0		0
		女	58		8	16	32	1		1
		小計	65		8	17	38	1		1

(2) 入学生（出身高校所在地地域別）

令和4年度入学生（出身高校所在地地域別）

学部・学科	入学定員		入学者数	東京	神奈川	埼玉	その他 関東	山梨	中部 除山梨	その他
現代文化学部 こども文化学科	40	男	5	2	1	0	0	1	0	1
		女	9	4	0	0	1	3	0	1
		計	14	6	1	0	1	4	0	2
看護学部 看護学科	80	男	9	4	3	0	0	1	0	1
		女	63	41	9	1	2	4	1	5
		計	72	45	12	1	2	5	1	6

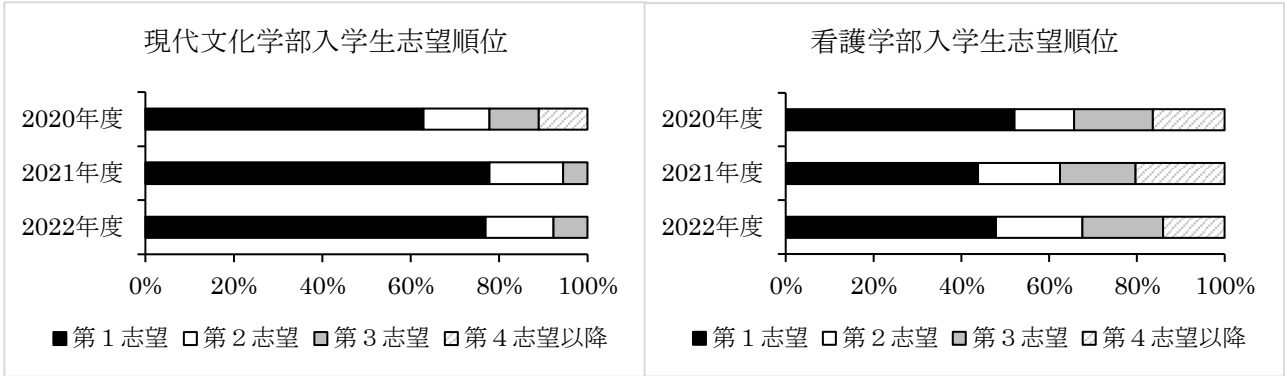
令和3年度入学生（出身高校所在地地域別）

学部・学科	入学定員		入学者数	東京	神奈川	埼玉	その他 関東	山梨	中部 除山梨	その他
現代文化学部 こども文化学科	60	男	1	1	0	0	0	0	0	0
		女	17	9	1	1	0	2	0	4
		計	18	10	1	1	0	2	0	4
看護学部 看護学科	60	男	7	5	1	0	1	0	0	0
		女	58	37	5	1	3	5	1	6
		計	65	42	6	1	4	5	1	6

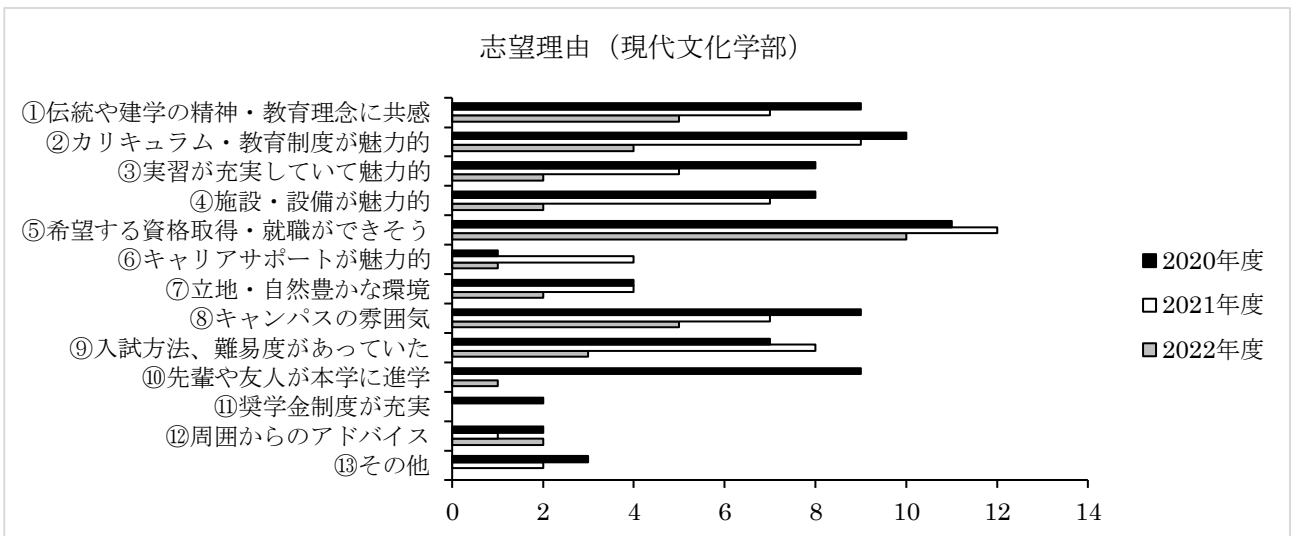


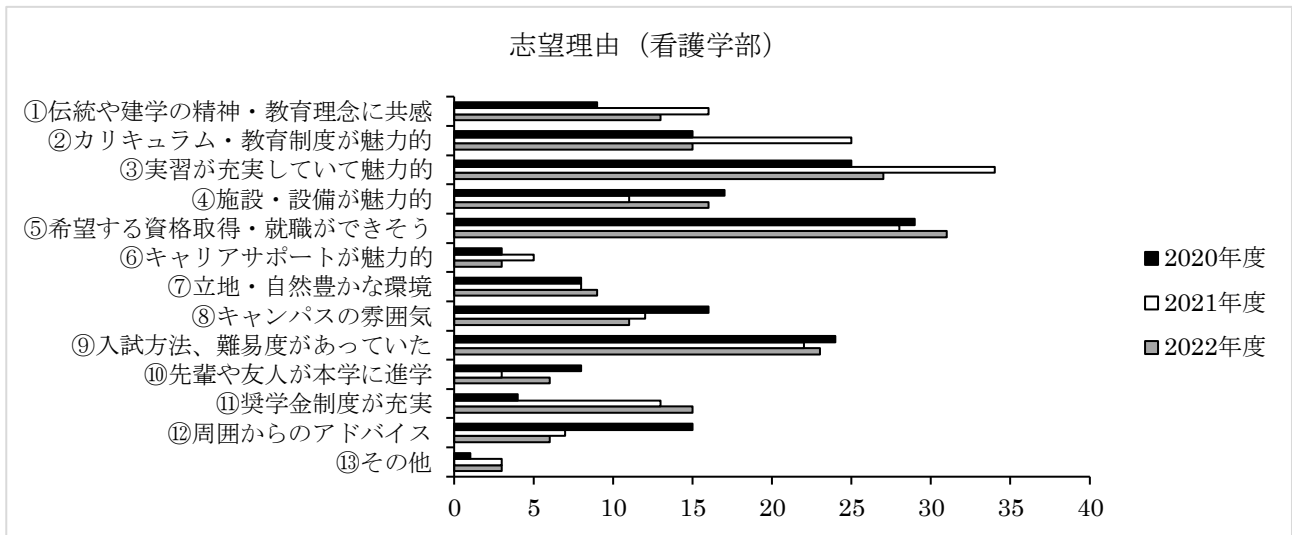
(3) 新入生アンケート

志望順位		①第1志望	②第2志望	③第3志望	④第4志望以降
現代文化学部 こども文化学科	2021年度入学	14(78%)	3(17%)	1(6%)	0(0%)
	2022年度入学	10(77%)	2(15%)	1(8%)	0(0%)
看護学部 看護学科	2021年度入学	28(44%)	12(19%)	11(17%)	13(20%)
	2022年度入学	34(48%)	14(20%)	13(18%)	10(14%)



志望理由		① 伝統や建学の精神・教育理念に共感	② カリキュラム・教育制度が魅力的	③ 実習が充実している	④ 施設・設備が魅力的	⑤ 希望する資格取得・就職ができそう	⑥ キャリアサポートが魅力的	⑦ 立地・自然豊かな環境	⑧ キャンパスの雰囲気	⑨ 入試方法、難易度があっていた	⑩ 先輩や友人が本学に進学	⑪ 奨学金制度が充実	⑫ 周囲からのアドバイス	⑬ その他
現代文化学部	2021年度	7	9	5	7	12	4	4	7	8	0	0	1	2
	2022年度	5	4	2	2	10	1	2	5	3	1	0	2	0
看護学部	2021年度	16	25	34	11	28	5	8	12	22	3	13	7	3
	2022年度	13	15	27	16	31	3	9	11	23	6	15	6	3





(4) 基礎学力試験（新入生テスト）

現代文化学部

	国語		英語	
	2021年度	2022年度	2021年度	2022年度
平均点	46.7	37.4	48.7	48.5
標準偏差	15.6	15.4	19.2	12.2
最高点	72	62	90	72
最低点	19	3	15	13
人数(人)	18	14	18	14

看護学部

	国語		英語		Science Basics	
	2021年度	2022年度	2021年度	2022年度	2021年度	2022年度
平均点	52.8	43.6	60.1	62.3	61.9	59.9
標準偏差	14.5	18.1	15.8	15.3	14.8	16.3
最高点	83	84	93	92	94	89
最低点	13	0	20	18	22	16
人数(人)	65	72	65	72	65	72

※ 英語と Science Basics は、2021 年度と 2022 年度ともに同じ試験を使用した。

国語は、2021 年度の試験から本の推薦の問題を削除し、論理力に関する問題と漢字の読み書き問題（漢検 3 級程度）に変更した。

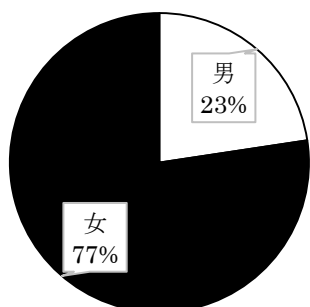
2. 在籍者の状況

(1) 在籍学生数

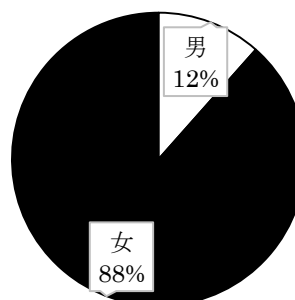
令和4（2022）年5月1日現在

学部・学科	入学定員	収容定員	在籍者数					
			性別	1年	2年	3年	4年	合計
現代文化学部 こども文化学科	60	220	男	5	1	7	6	19
	40		女	9	18	23	15	65
	計		14	19	30	21	84	
看護学部 看護学科	60	260	男	9	7	6	10	32
	80		女	63	57	63	62	245
	計		72	64	69	72	277	

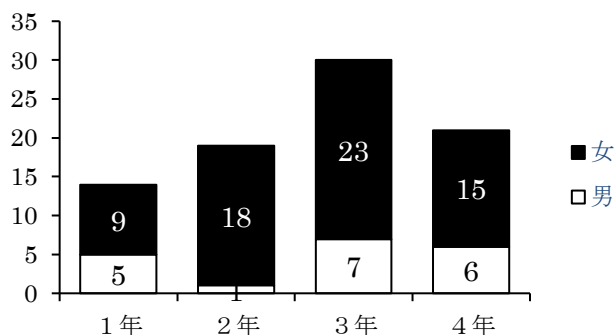
現代文化学部（男女の割合）



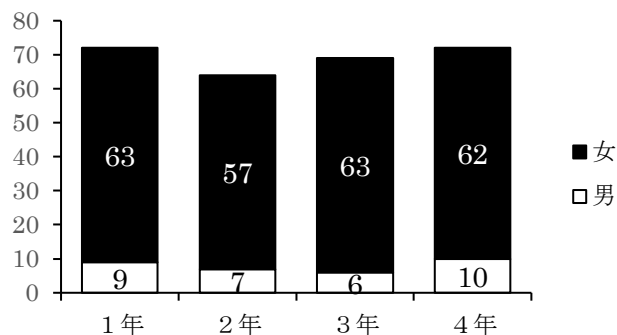
看護学部（男女の割合）



現代文化学部（学年別男女）



看護学部（学年別男女）



## (2) 退学者・休学者・留年者

2019（平成31）年度入学生【2022（令和4）年度4年次生】令和4（2022）年5月1日現在

学部	入学者数	転科入数 編入者数	休学者数	退学者数 転科出数	退学・転科出年次			
					1年次	2年次	3年次	4年次
現代文化学部	20	0 0	0	1 0	0	0	1	
看護学部	62	0 0	0	3 0	3	0	0	

2020（令和2）年度入学生【2022（令和4）年度3年次生】令和4（2022）年5月1日現在

学部	入学者数	転科入数 編入者数	休学者数	退学者数 転科出数	退学・転科出年次			
					1年次	2年次	3年次	4年次
現代文化学部	28	2 1	2	1 0	0	1		
看護学部	75	0 0	0	4 2	4 2	0		

2021（令和3）年度入学生【2022（令和4）年度2年次生】令和4（2022）年5月1日現在

学部	入学者数	転科入数 編入者数	休学者数	退学者数 転科出数	退学・転科出年次			
					1年次	2年次	3年次	4年次
現代文化学部	18	1 0	0	0 0	0			
看護学部	65	0 0	1	0 1	0 1			

2022（令和4）年度入学生【2022（令和4）年度1年次生】令和4（2022）年5月1日現在

学部	入学者数	転科入数 編入者数	休学者数	退学者数 転科出数	退学・転科出年次			
					1年次	2年次	3年次	4年次
現代文化学部	14	0 0	0	0 0				
看護学部	72	0 0	0	0 0				

2018（平成30）年度以前入学生の在籍 令和4（2022）年5月1日現在

学部	2018（H30）年度 入学	2017（H29）年度 入学	2016（H28）年度 入学
現代文化学部	1	1	0
看護学部	11	2	0

2019（平成31、令和元）年度から2021（令和3）年度の退学等理由

	現代文化学部				看護学部				合計
	2019	2020	2021	計	2019	2020	2021	計	
一身上の都合	0	1	0	1	2	4	0	6	7(37%)
進路変更	1	0	2	3	4	1	1	6	9(47%)
経済的な理由（学費未納）	0	0	0	0	2	0	0	2	2(11%)
体調不良	1	0	0	1	0	0	0	0	1(5%)

(3) GPA

現代文化学部

令和3(2021)年度

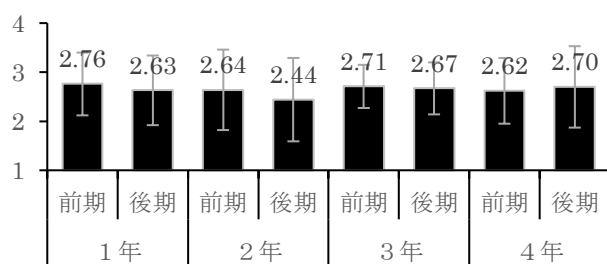
GPA	1年次			2年次			3年次			4年次		
	前期	後期	通算	前期	後期	通算	前期	後期	通算	前期	後期	通算
3.5以上	0	1	0	9	4	5	2	1	2	4	4	3
3.0~3.5未満	10	7	8	2	4	4	2	7	5	6	9	9
2.5~3.0未満	4	5	7	4	5	4	11	4	6	6	9	10
2.0~2.5未満	3	5	2	6	7	7	3	5	5	8	1	2
1.5~2.0未満	0	0	1	4	5	6	1	2	1	3	1	1
1.0~1.5未満	2	0	1	2	1	0	0	0	0	0	2	3
1.0未満	0	1	0	0	1	1	0	0	0	1	2	0
計	19	19	19	27	27	27	19	19	19	28	28	28
GPA平均	2.76	2.63	2.74	2.64	2.44	2.56	2.71	2.67	2.72	2.62	2.70	2.68
標準偏差	0.64	0.71	0.55	0.82	0.85	0.80	0.44	0.53	0.43	0.67	0.83	0.72

看護学部

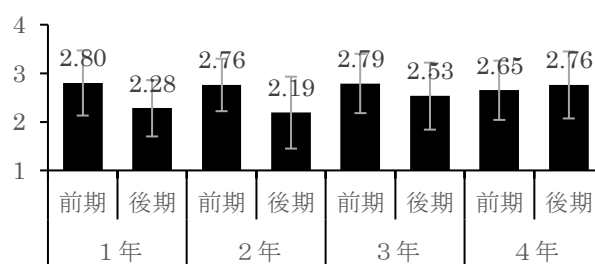
令和3(2021)年度

GPA	1年次			2年次			3年次			4年次		
	前期	後期	通算	前期	後期	通算	前期	後期	通算	前期	後期	通算
3.5以上	6	2	3	7	3	6	8	3	4	9	15	5
3.0~3.5未満	24	4	10	20	11	11	21	14	13	21	27	31
2.5~3.0未満	20	16	25	24	10	19	14	21	25	28	29	28
2.0~2.5未満	8	26	18	9	17	21	10	10	8	23	5	14
1.5~2.0未満	5	14	7	7	14	9	4	7	5	3	6	5
1.0~1.5未満	0	1	0	1	12	2	2	3	4	2	3	3
1.0未満	2	1	2	0	1	0	0	1	0	1	2	1
計	65	64	65	68	68	68	59	59	59	87	87	87
GPA平均	2.80	2.28	2.50	2.76	2.19	2.50	2.79	2.53	2.64	2.65	2.76	2.70
標準偏差	0.67	0.67	0.61	0.54	0.74	0.61	0.61	0.69	0.59	0.61	0.69	0.60

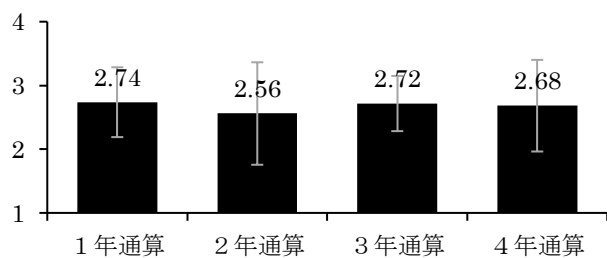
2021年度学年別GPA (現代文化学部)



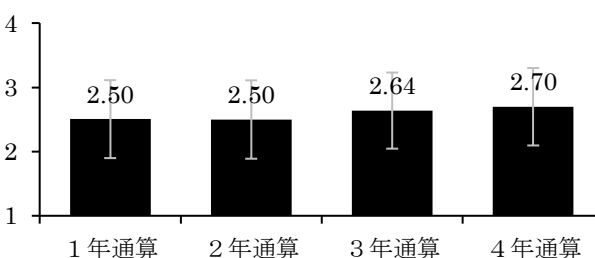
2021年度学年別GPA (看護学部)



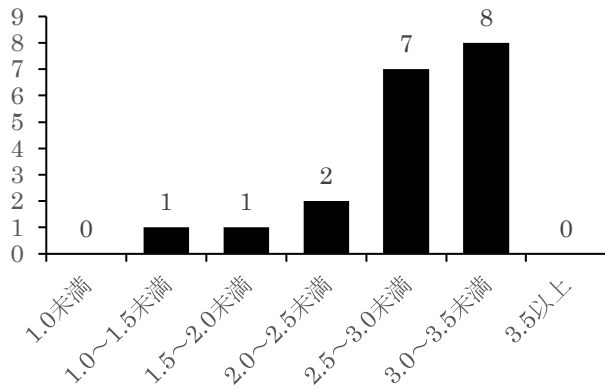
2021年度GPA平均 (現代文化学部)



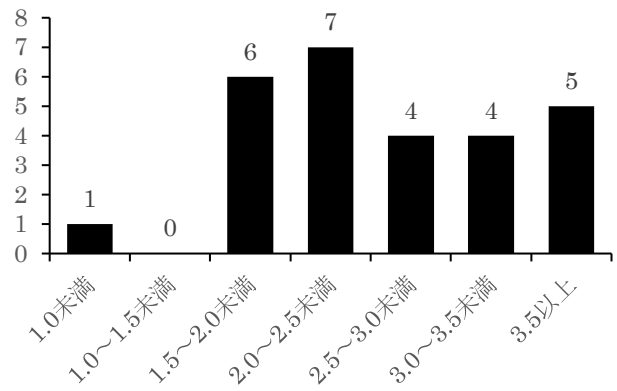
2021年度GPA平均 (看護学部)



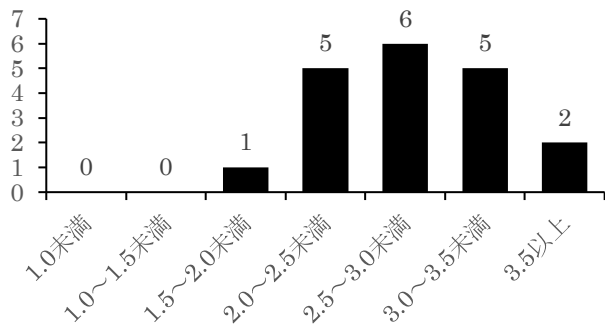
2021年度通算GPA分布(現代文化学部 1年)



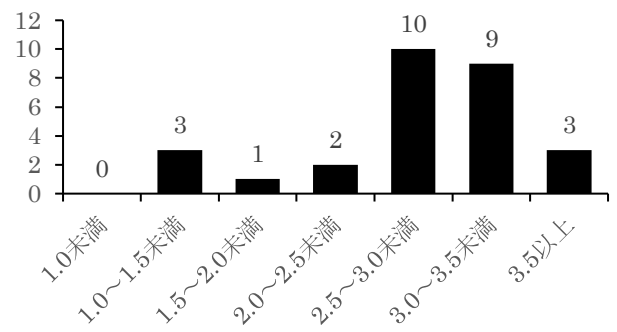
2021年度通算GPA分布(現代文化学部 2年)



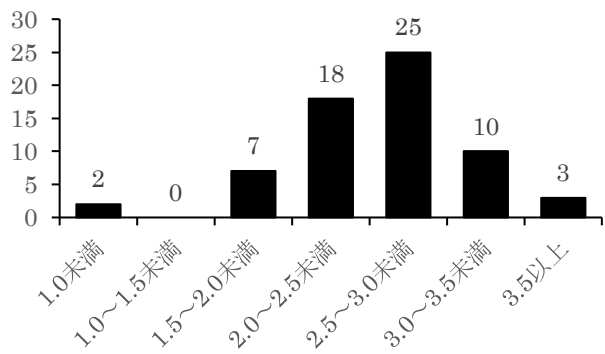
2021年度通算GPA分布(現代文化学部 3年)



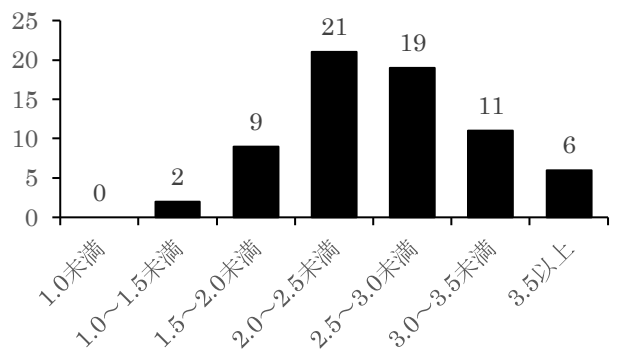
2021年度通算GPA分布(現代文化学部 4年)



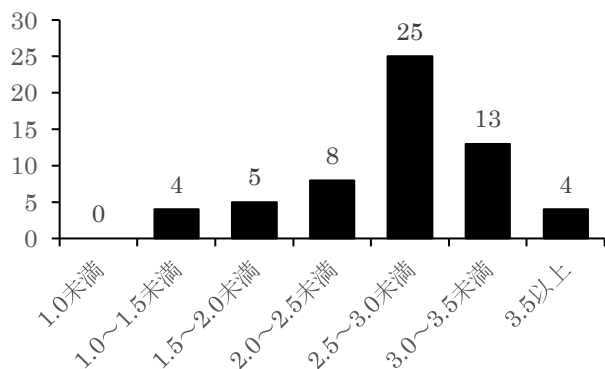
2021年度通算GPA分布(看護学部 1年)



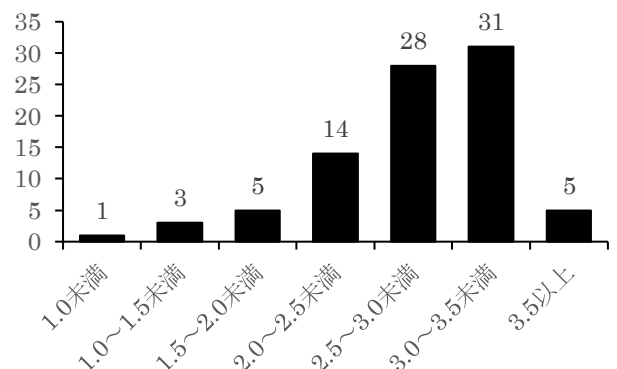
2021年度通算GPA分布(看護学部 2年)



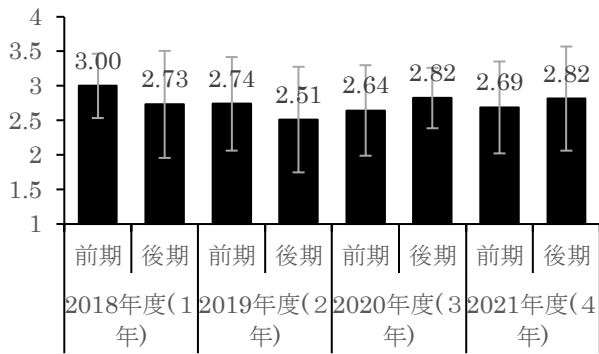
2021年度通算GPA分布(看護学部 3年)



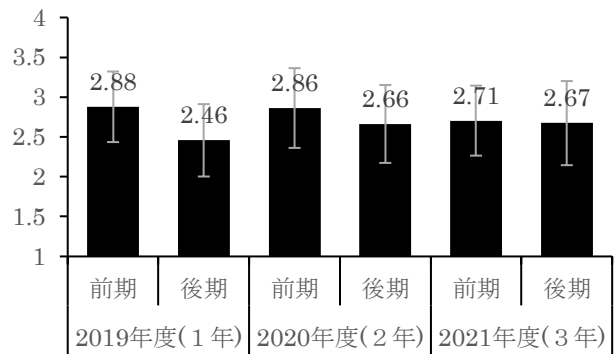
2021年度通算GPA分布(看護学部 4年)



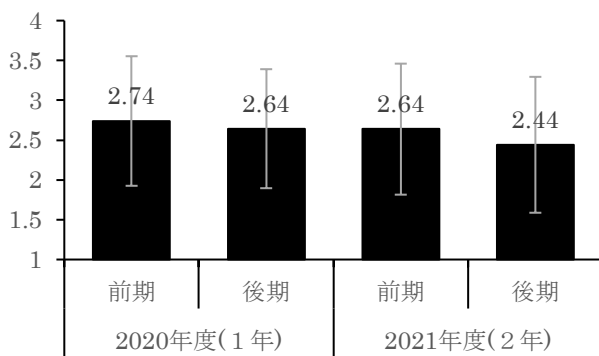
2018年度現代文化学部入学生GPA平均



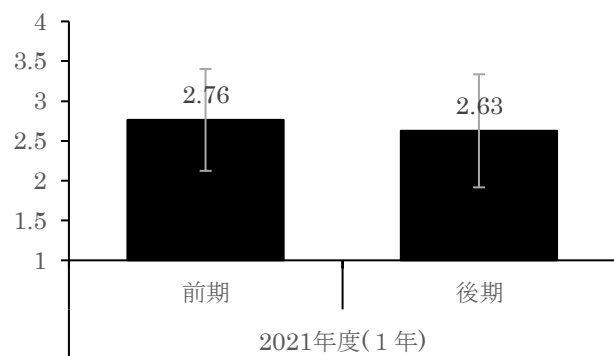
2019年度現代文化学部入学生GPA平均



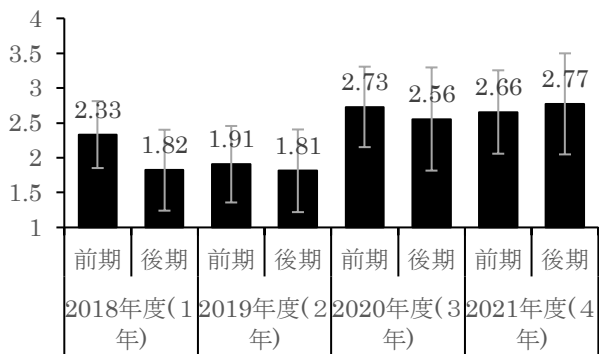
2020年度現代文化学部入学生GPA平均



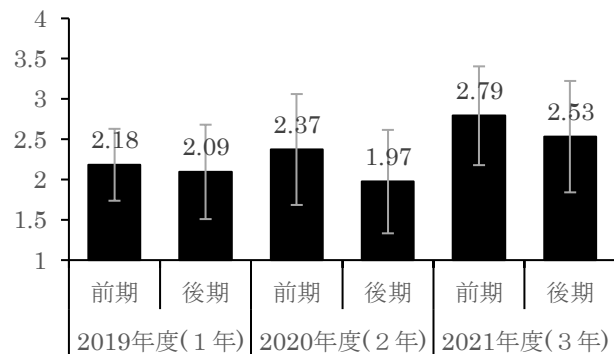
2021年度現代文化学部入学生GPA平均



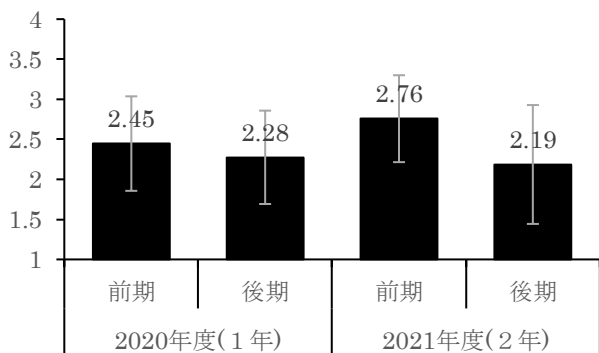
2018年度看護学部入学生GPA平均



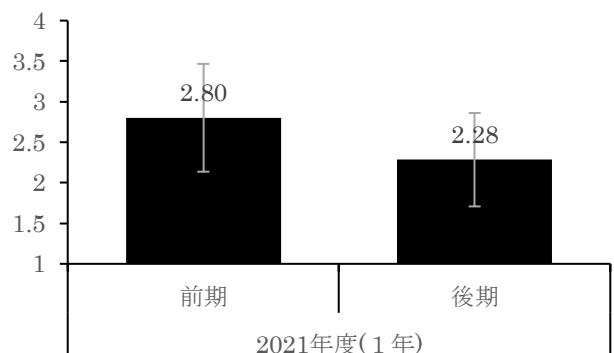
2019年度看護学部入学生GPA平均



2020年度看護学部入学生GPA平均



2021年度看護学部入学生GPA平均



## 現代文化学部

令和2(2020)年度

GPA	1年次			2年次			3年次			4年次		
	前期	後期	通算	前期	後期	通算	前期	後期	通算	前期	後期	通算
3.5以上	7	3	4	2	2	2	1	3	1	3	11	4
3.0~3.5未満	5	8	7	7	5	5	10	10	11	7	6	11
2.5~3.0未満	7	8	7	5	7	7	7	8	7	5	2	4
2.0~2.5未満	5	4	7	4	4	4	3	4	3	6	4	3
1.5~2.0未満	3	4	2	1	1	1	2	0	3	3	2	3
1.0~1.5未満	0	0	0	0	0	0	2	0	0	2	2	2
1.0未満	1	1	1	1	0	1	0	0	0	1	0	0
計	28	28	28	20	19	20	25	25	25	27	27	27
GPA平均	2.74	2.64	2.69	2.72	2.75	2.65	2.64	2.88	2.76	2.47	2.97	2.82
標準偏差	0.81	0.75	0.75	0.79	0.50	0.77	0.66	0.46	0.53	0.85	0.78	0.72

## 看護学部

令和2(2020)年度

GPA	1年次			2年次			3年次			4年次		
	前期	後期	通算	前期	後期	通算	前期	後期	通算	前期	後期	通算
3.5以上	5	2	2	2	1	1	8	4	2	6	8	4
3.0~3.5未満	6	6	7	8	4	4	18	20	25	16	16	19
2.5~3.0未満	21	16	20	18	8	14	26	22	19	19	29	28
2.0~2.5未満	26	24	23	21	16	21	13	13	17	12	3	6
1.5~2.0未満	9	12	13	6	14	12	5	6	6	2	1	1
1.0~1.5未満	1	8	3	2	14	5	0	4	0	3	2	1
1.0未満	1	0	1	2	1	2	1	2	2	2	2	2
計	69	68	69	59	58	59	71	71	71	60	61	61
GPA平均	2.45	2.27	2.32	2.37	1.97	2.18	2.73	2.53	2.63	2.62	2.77	2.72
標準偏差	0.59	0.58	0.60	0.69	0.64	0.67	0.58	0.75	0.63	0.71	0.68	0.64



## (4) 修得単位数

## 令和3(2021年度)入学生(2021年度現代文化学部1年生)

令和4年3月31日 現在の在籍	0単位	1～ 10単位	11～ 20単位	21～ 30単位	31～ 40単位	41～ 50単位	51単位 ～
19人	0 (0.0%)	0 (0.0%)	1 (5.3%)	0 (0.0%)	2 (10.5%)	15 (78.9%)	1 (5.3%)

## 令和2(2020年度)入学生(2021年度現代文化学部2年生)

令和4年3月31日 現在の在籍	0単位	1～ 10単位	11～ 20単位	21～ 30単位	31～ 40単位	41～ 50単位	51単位 ～
29人	2 (6.9%)	0 (0.0%)	1 (3.4%)	0 (0.0%)	11 (37.9%)	14 (48.3%)	1 (3.4%)

## 平成31・令和元(2019年度)入学生(2021年度現代文化学部3年生)

令和4年3月31日 現在の在籍	0単位	1～ 10単位	11～ 20単位	21～ 30単位	31～ 40単位	41～ 50単位	51単位 ～
19人	0 (0.0%)	0 (0.0%)	0 (0.0%)	0 (0.0%)	18 (94.7%)	1 (5.3%)	0 (0.0%)

## 平成30(2018年度),平成29(2017年度)入学生(2021年度現代文化学部4年生)

令和4年3月31日 現在の在籍	0単位	1～ 10単位	11～ 20単位	21～ 30単位	31～ 40単位	41～ 50単位	51単位 ～
28人	0 (0.0%)	0 (0.0%)	21 (75.0%)	6 (21.4%)	1 (3.6%)	0 (0.0%)	0 (0.0%)

## 令和3(2021年度)入学生(2021年度看護学部1年生)

令和4年3月31日 現在の在籍	0単位	1～ 10単位	11～ 20単位	21～ 30単位	31～ 40単位	41～ 50単位	51単位 ～
65人	0 (0.0%)	1 (1.5%)	1 (1.5%)	0 (0.0%)	0 (0.0%)	63 (96.9%)	0 (0.0%)

## 令和2(2020年度)入学生(2021年度看護学部2年生)

令和4年3月31日 現在の在籍	0単位	1～ 10単位	11～ 20単位	21～ 30単位	31～ 40単位	41～ 50単位	51単位 ～
69人	1 (1.4%)	0 (0.0%)	0 (0.0%)	0 (0.0%)	53 (76.9%)	15 (21.7%)	0 (0.0%)

## 平成31・令和元(2019年度)入学生(2021年度看護学部3年生)

令和4年3月31日 現在の在籍	0単位	1～10 単位	11～20 単位	21～30 単位	31～40 単位	41～50 単位	51単位 ～
59人	0 (0.0%)	0 (0.0%)	0 (0.0%)	59 (100%)	0 (0.0%)	0 (0.0%)	0 (0.0%)

## 平成30(2018年度),平成29(2017年度)入学生(2021年度看護学部4年生)

令和4年3月31日 現在の在籍	0単位	1～ 10単位	11～20 単位	21～30 単位	31～40 単位	41～50 単位	51単位 ～
87人	1 (1.1%)	0 (0.0%)	76 (87.4%)	9 (10.3%)	1 (1.1%)	0 (0.0%)	0 (0.0%)

## (5)通算修得単位数

令和3(2021)年度入学生(2021年度現代文化学部1年生)

令和4年3月31日 現在の在籍	0単位	1～ 10単位	11～ 20単位	21～ 30単位	31～ 40単位	41～ 50単位	51単位 ～
19人	0 (0.0%)	0 (0.0%)	1 (5.3%)	0 (0.0%)	2 (10.5%)	15 (78.9%)	1 (5.3%)

令和2(2020)年度入学生(2021年度現代文化学部2年生)

令和4年3月31日 現在の在籍	0～ 40単位	41～ 50単位	51～ 60単位	61～ 70単位	71～ 80単位	81～ 90単位	91単位 ～
29人	1 (3.4%)	2 (6.9%)	0 (0.0%)	0 (0.0%)	6 (20.7%)	20 (69.0%)	0 (0.0%)

平成31・令和元(2019)年度入学生(2021年度現代文化学部3年生)

令和4年3月31日 現在の在籍	0～ 100単位	101～ 110単位	111～ 120単位	121～ 130単位	131～ 140単位	141～ 150単位	151単位 ～
19人	0 (0.0%)	1 (5.3%)	3 (15.3%)	14 (73.7%)	1 (5.3%)	0 (0.0%)	0 (0.0%)

平成30(2018)年度,平成29(2017)年度入学生(2021年度現代文化学部4年生)

令和4年3月31日 現在の在籍	0～ 103単位	104～ 113単位	114～ 123単位	124～ 133単位	134～ 143単位	144～ 153単位	154単位 ～
28人	1 (3.6%)	0 (0.0%)	1 (3.6%)	3 (10.7%)	16 (57.1%)	2 (7.1%)	5 (17.9%)

令和3(2021)年度入学生(2021年度看護学部1年生)

令和4年3月31日 現在の在籍	0単位	1～ 10単位	11～ 20単位	21～ 30単位	31～ 40単位	41～ 50単位	51単位 ～
65人	0 (0.0%)	1 (1.5%)	1 (1.5%)	0 (0.0%)	0 (0.0%)	63 (96.9%)	0 (0.0%)

令和2(2020)年度入学生(2021年度看護学部2年生)

令和4年3月31日 現在の在籍	0～ 40単位	41～ 50単位	51～ 60単位	61～ 70単位	71～ 80単位	81～ 90単位	91単位 ～
69人	0 (0.0%)	2 (2.9%)	0 (0.0%)	0 (0.0%)	1 (1.4%)	66 (95.7%)	0 (0.0%)

平成31・令和元(2019)年度入学生(2021年度看護学部3年生)

令和4年3月31日 現在の在籍	0～ 70単位	71～ 80単位	81～ 90単位	91～ 100単位	101～ 110単位	111～ 120単位	121単位 ～
59人	2 (3.4%)	0 (0.0%)	0 (0.0%)	0 (0.0%)	0 (0.0%)	57 (96.6%)	0 (0.0%)

平成30(2018)年度,平成29(2017)年度入学生(2021年度看護学部4年生)

令和4年3月31日 現在の在籍	0～ 85単位	86～ 95単位	96～ 105単位	106～ 115単位	116～ 125単位	126～ 135単位	136単位 ～
87人	2 (2.3%)	1 (1.1%)	0 (0.0%)	8 (9.2%)	2 (2.3%)	73 (83.9%)	1 (1.1%)

IV. 学生生活  
 (1) 奨学金状況

令和4(2022)年7月1日現在

学部・学科	奨学金		1年	2年	3年	4年
現代文化学部 こども文化学科	日本学生支援機構	第一種奨学金	2	3	2	4
		第二種奨学金	2	8	7	6
		給付型奨学金	3	1	3	0
	江角記念奨学金		0	0	1	0
	後援会奨学金		0	0	1	0
	東京都保育士修学資金		0	0	2	0
看護学部 看護学科	日本学生支援機構	第一種奨学金	14	14	10	8
		第二種奨学金	17	16	19	18
		給付型奨学金	3	6	8	1
	後援会奨学金		0	1	2	0
	聖マリアンナ医科大学奨学金		0	19	40a	38
	東京都看護師等修学資金		0	0	1	2

令和3(2021)年度

学部・学科	奨学金		1年	2年	3年	4年
現代文化学部 こども文化学科	日本学生支援機構	第一種奨学金	3	2	4	2
		第二種奨学金	8	7	6	6
		給付型奨学金	1	3	0	4
	江角記念奨学金		0	0	1	0
	後援会奨学金		0	0	0	2
	東京都保育士修学資金		0	2	0	1
看護学部 看護学科	日本学生支援機構	第一種奨学金	14	10	8	8
		第二種奨学金	16	20	18	10
		給付型奨学金	6	7	1	4
	後援会奨学金		0	3	0	1
	聖マリアンナ医科大学奨学金		19	40	35	39
	東京都看護師等修学資金		0	1	2	0

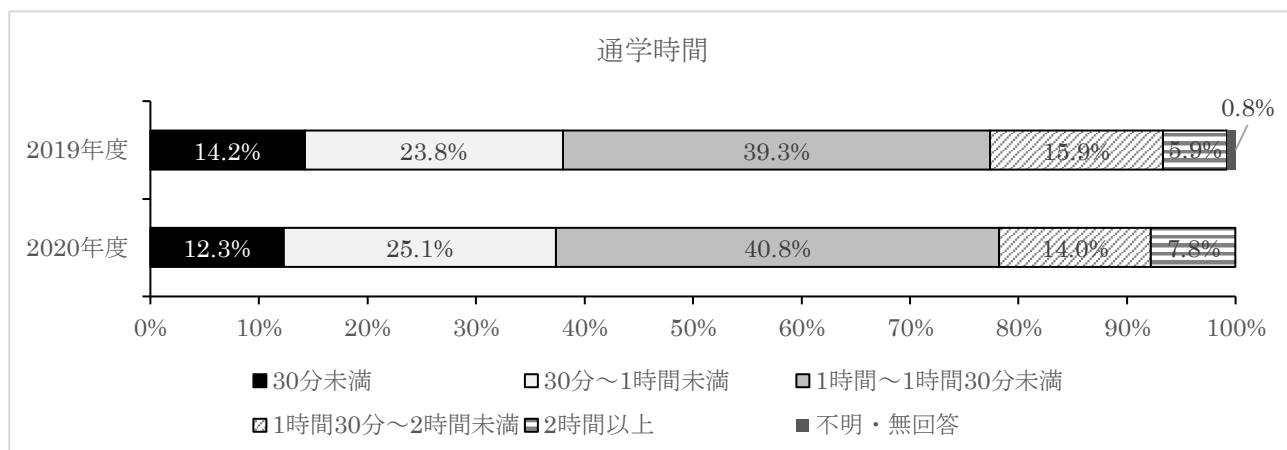
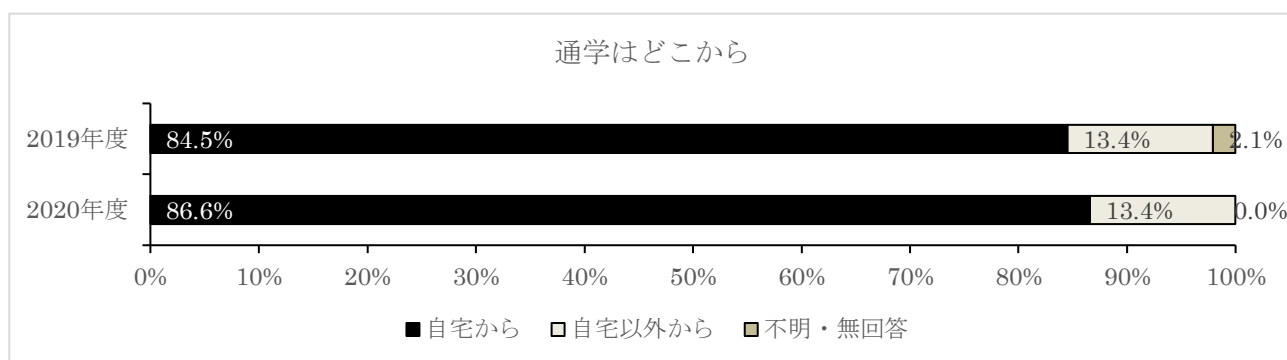
令和2(2020)年度

学部・学科	奨学金		1年	2年	3年	4年
現代文化学部 こども文化学科	日本学生支援機構	第一種奨学金	2	4	2	4
		第二種奨学金	6	6	6	14
		給付型奨学金	3	0	3	1
	江角記念奨学金		0	0	1	0
	後援会奨学金		0	0	0	0
	東京都保育士修学資金		0	0	1	1
看護学部 看護学科	日本学生支援機構	第一種奨学金	12	8	6	6
		第二種奨学金	22	19	11	13
		給付型奨学金	7	1	3	2
	後援会奨学金					
	聖マリアンナ医科大学奨学金		36	28	30	25
	東京都看護師等修学資金			2		1

(2) 居住環境

通学はどこからですか？ (学生生活アンケート)	2020(R2)年度 n=179	2021(R3)年度 n=261
自宅(家族や親戚と同居)	88.8%	87.0%
一人暮らし	7.3%	11.1%
友人と同居	1.7%	0.8%
学生寮	2.2%	1.1%

通学時間はどれくらいですか？ (学生生活アンケート)	2020(R2)年度 n=179	2021(R3)年度 n=261
30分以内	12.3%	13.0%
30分～1時間未満	25.1%	24.1%
1時間～1時間30分未満	40.8%	41.4%
1時間30分～2時間未満	14.0%	13.8%
2時間以上	7.8%	7.7%



(3) クラブ・サークル加入状況

令和4(2022)年7月1日現在

学部	区分	1年	2年	3年	4年	合計
現代文化学部	大学直属クラブ	0	2	14	17	33
	クラブ・サークル	2	2	13	0	17
看護学部	大学直属クラブ	4	18	2	10	34
	クラブ・サークル	0	0	0	0	0

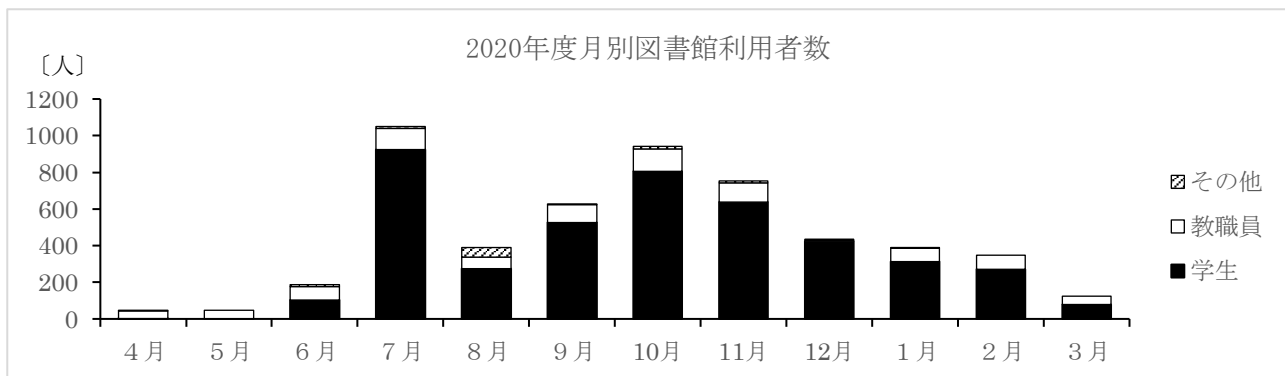
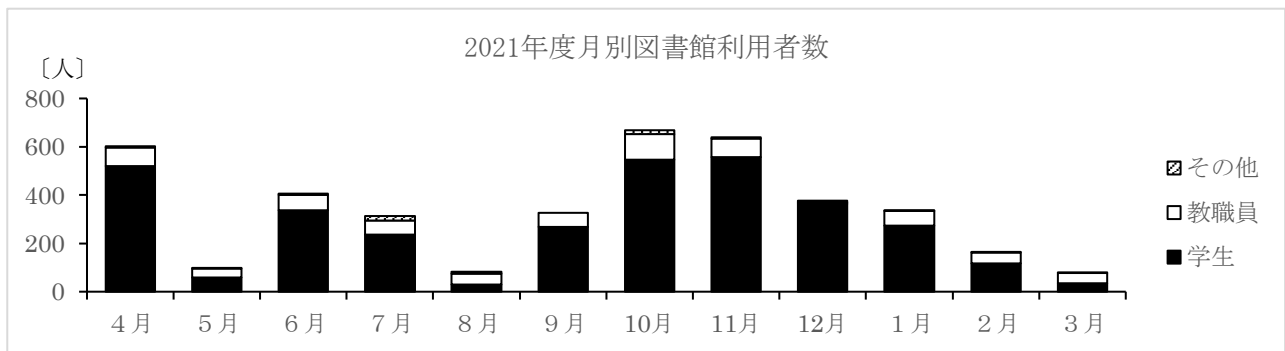
(4) 図書館利用者

令和3（2021）年度

月	4月	5月	6月	7月	8月	9月	
開館日数	22	23	26	25	15	11	
学生	520	60	338	236	29	268	
教職員	76	35	64	60	47	58	
その他	6	1	4	18	7	0	
計	602	96	406	314	83	326	
月	10月	11月	12月	1月	2月	3月	計
開館日数	26	24	21	22	21	10	246
学生	546	557	363	273	117	35	3342
教職員	106	77	6	61	45	43	678
その他	17	5	8	1	3	3	73
計	669	639	377	335	165	81	4093

令和2（2020）年度

月	4月	5月	6月	7月	8月	9月	
開館日数	5	0	22	27	15	12	
学生	1	0	104	925	274	526	
教職員	43	48	74	115	63	97	
その他	1	0	9	11	52	4	
計	45	48	187	1040	389	627	
月	10月	11月	12月	1月	2月	3月	計
開館日数	27	23	21	21	22	6	201
学生	806	639	425	314	272	79	4365
教職員	121	103	7	72	76	46	865
その他	15	10	3	1	0	0	106
計	942	752	435	387	348	125	5336



(5) 図書貸出数

令和3（2021）年度

月	4月	5月	6月	7月	8月	9月
学生	92	56	128	114	20	116
教職員	92	56	80	113	56	98
その他	0	0	0	0	0	0
計	184	112	208	227	76	214

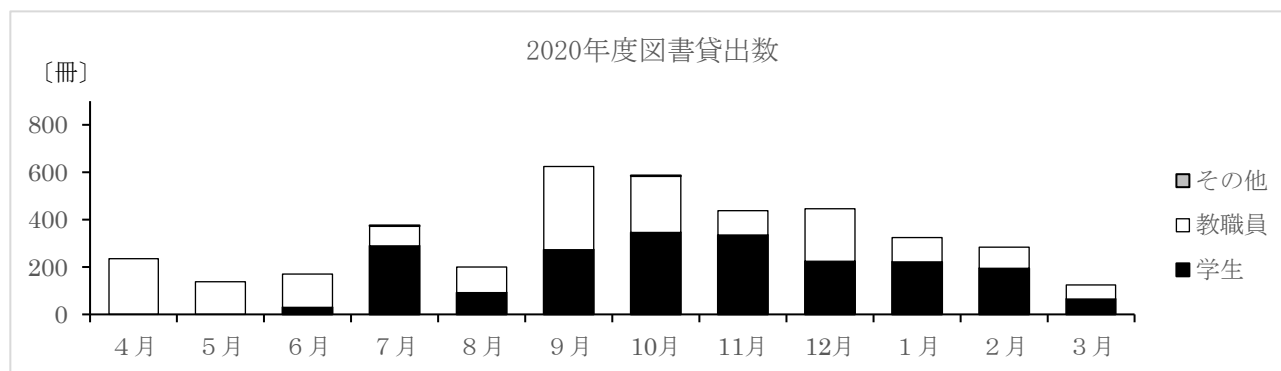
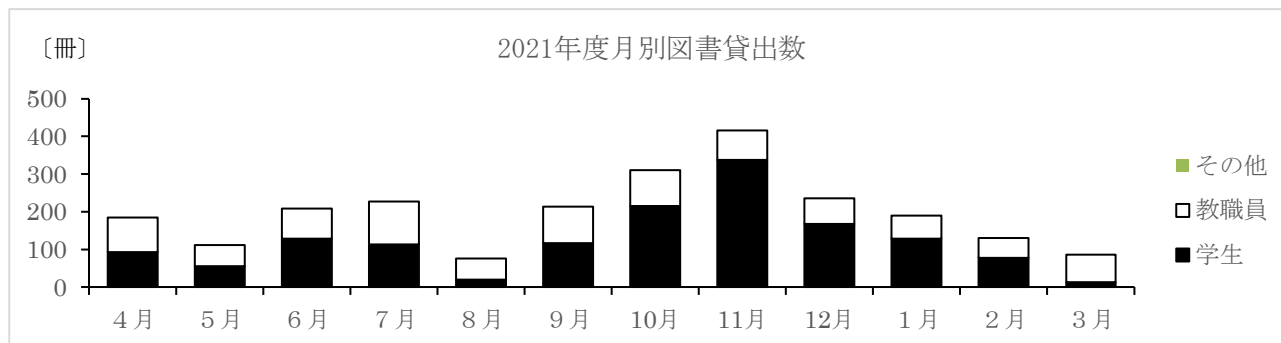
月	10月	11月	12月	1月	2月	3月	計
学生	215	338	167	128	77	12	1463
教職員	95	78	68	62	53	74	925
その他	0	0	0	0	0	0	0
計	310	416	235	190	130	86	2388

令和2（2020）年度

月	4月	5月	6月	7月	8月	9月
学生	0	0	29	290	91	273
教職員	234	138	142	83	110	351
その他	0	0	0	1	0	0
計	234	138	171	374	201	624

月	10月	11月	12月	1月	2月	3月	計
学生	347	334	224	221	194	64	2067
教職員	236	104	221	103	91	59	1872
その他	1	0	0	0	0	0	2
計	584	438	445	324	285	123	3941



(6) 学生一人あたりの図書貸出回数

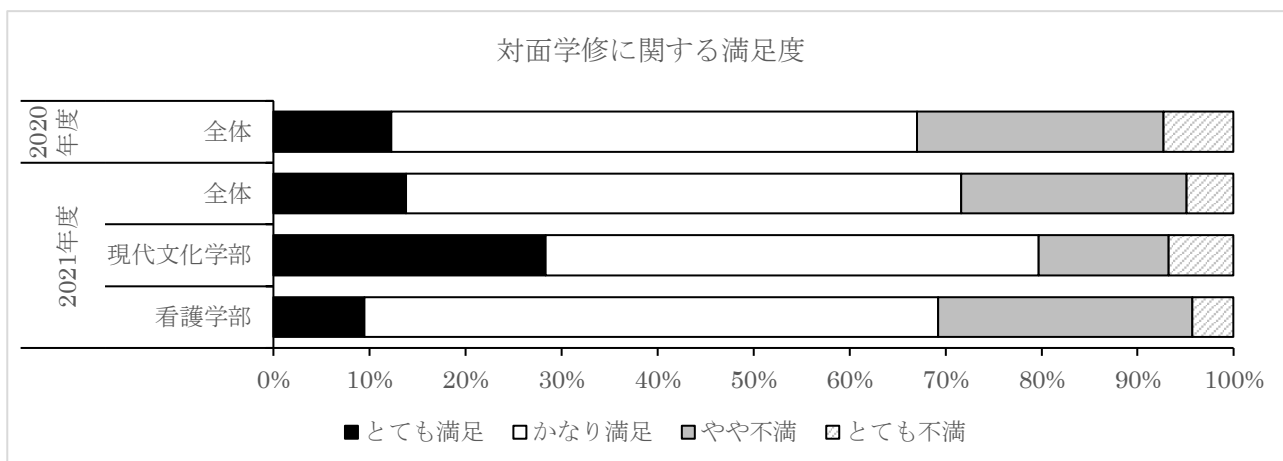
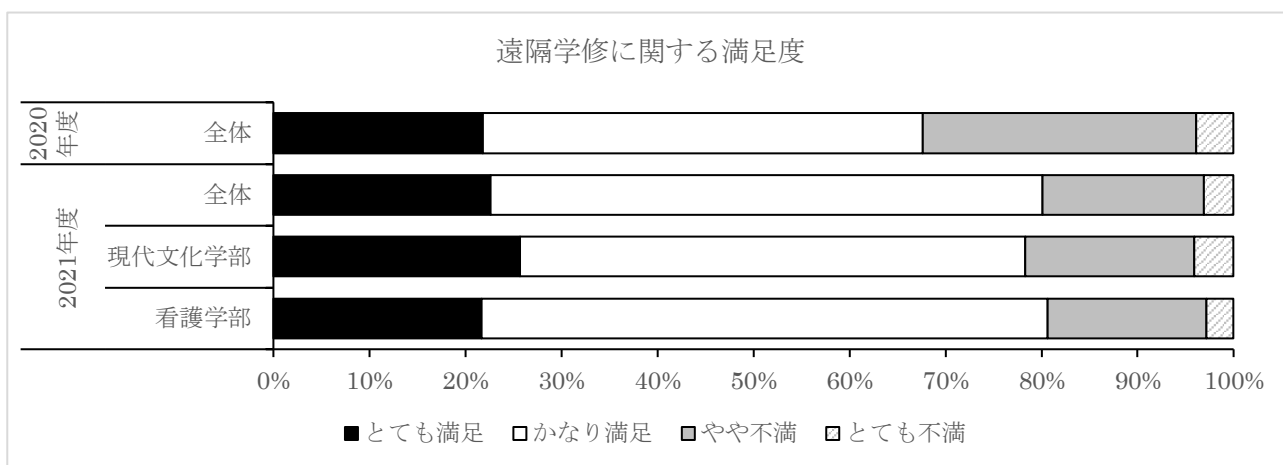
月	4月	5月	6月	7月	8月	9月	10月	11月	12月	1月	2月	3月	平均
2021年度	0.24	0.15	0.34	0.30	0.05	0.31	0.57	0.89	0.44	0.34	0.20	0.03	0.32
2020年度	0	0	0.08	0.78	0.24	0.73	0.93	0.90	0.60	0.59	0.52	0.17	0.46

(7) 学修行動調査

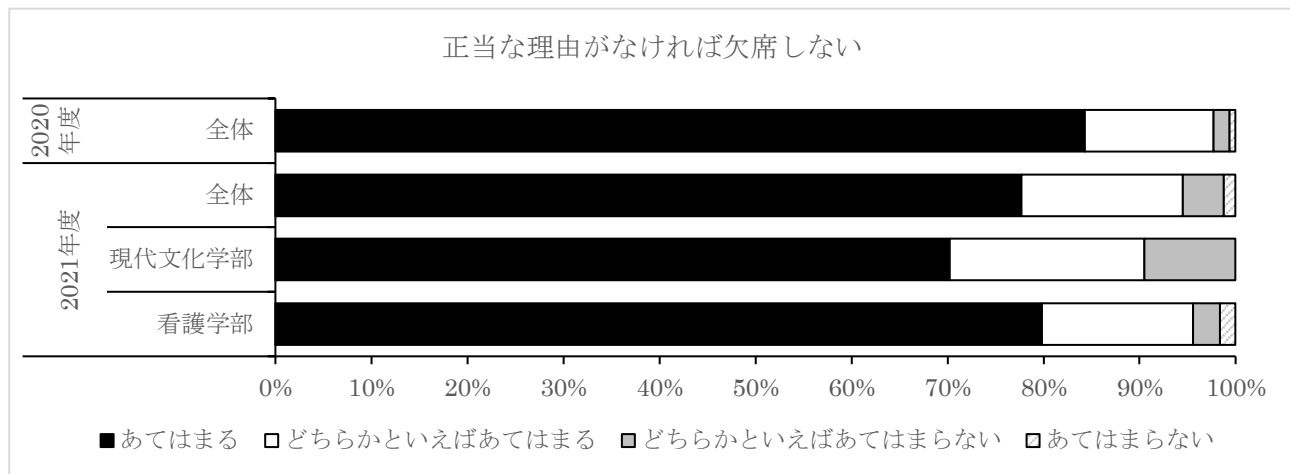
	2020年度調査		2021年度調査	
対象学生	現代文化学部 100人	計 368人	現代文化学部 97人	計 377人
	看護学部 268人		看護学部 280人	
回答学生数	現代文化学部 46人	計 179人	現代文化学部 74人	計 327人
	看護学部 132人		看護学部 253人	
回収率	現代文化学部 46.0%	計 48.6%	現代文化学部 76.2%	計 86.7%
	看護学部 49.3%		看護学部 90.4%	

1-1 大学生生活における遠隔による学修に関する満足度は？	2020(R2)年度	2021(R3)年度		
	全体	全体	現代文化学部	看護学部
とても満足	21.8%	22.6%	25.7%	21.7%
かなり満足	45.8%	57.5%	52.7%	58.9%
やや不満	28.5%	16.8%	17.6%	16.6%
とても不満	3.9%	3.1%	4.1%	2.8%

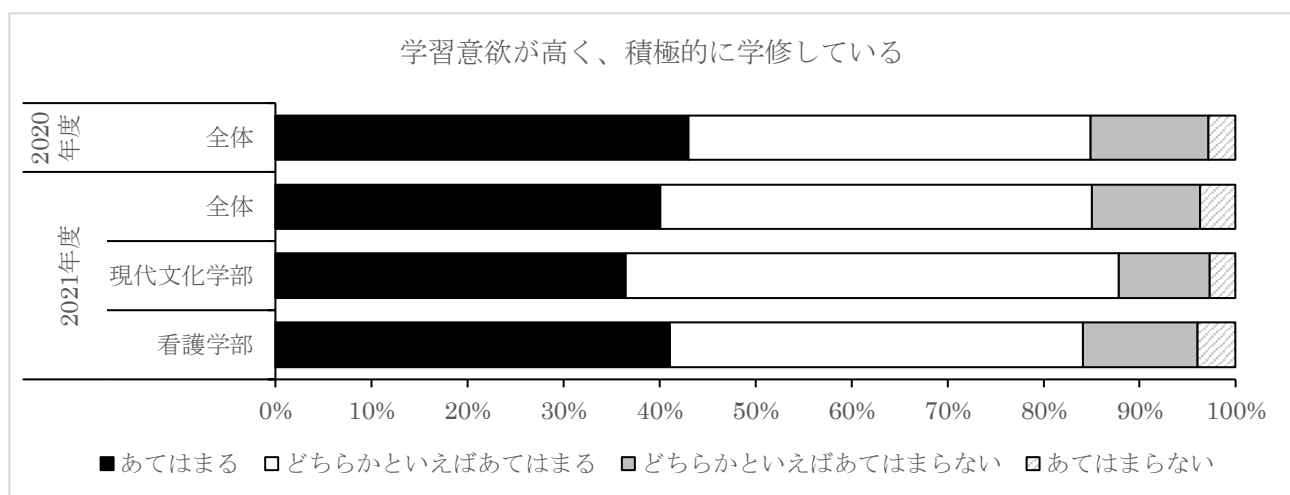
1-2 大学生生活における対面による学修に関する満足度は？	2020(R2)年度	2021(R3)年度		
	全体	全体	現代文化学部	看護学部
とても満足	12.3%	13.8%	28.4%	9.5%
かなり満足	54.7%	57.8%	51.4%	59.7%
やや不満	25.7%	23.5%	13.5%	26.5%
とても不満	7.3%	4.9%	6.8%	4.3%



2-1 正当な理由がなければ、 欠席はしない	2020(R2)年度	2021(R3)年度		
	全体	全体	現代文化学部	看護学部
あてはまる	84.4%	77.7%	70.3%	79.8%
どちらかといえばあてはまる	13.4%	16.8%	20.3%	15.8%
どちらかといえばあてはまらない	1.7%	4.3%	9.5%	2.8%
あてはまらない	0.6%	1.2%	0.0%	1.6%

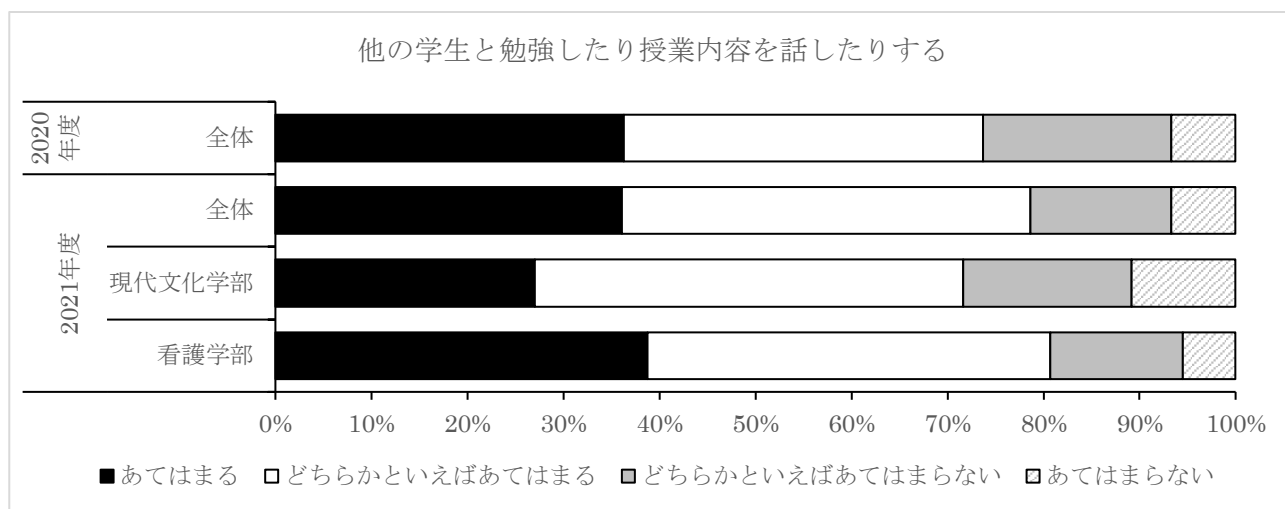


2-2 自分では、学習意欲が高く、 積極的に学修している方だ	2020(R2)年度	2021(R3)年度		
	全体	全体	現代文化学部	看護学部
あてはまる	43.0%	40.1%	36.5%	41.1%
どちらかといえばあてはまる	41.9%	45.0%	51.4%	43.1%
どちらかといえばあてはまらない	12.3%	11.3%	9.5%	11.9%
あてはまらない	2.8%	3.7%	2.7%	4.0%

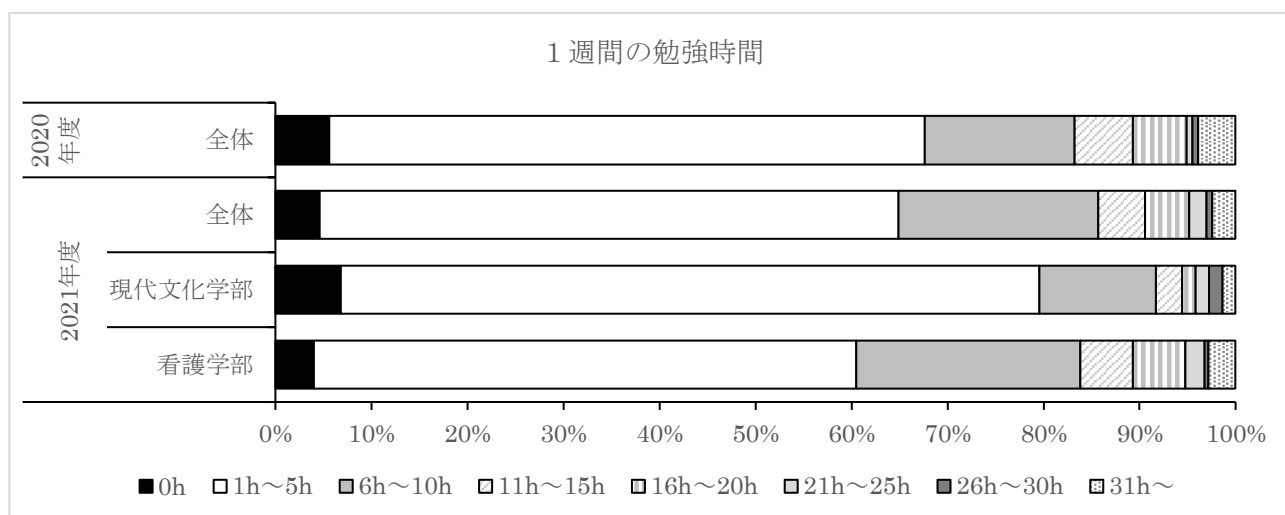




2-3 授業時間以外に、他の学生と一緒に勉強したり授業内容を話したりする	2020(R2)年度	2021(R3)年度		
	全体	全体	現代文化学部	看護学部
あてはまる	36.3%	36.1%	27.0%	38.7%
どちらかといえばあてはまる	37.4%	42.5%	44.6%	41.9%
どちらかといえばあてはまらない	19.6%	14.7%	17.6%	13.8%
あてはまらない	6.7%	6.7%	10.8%	5.5%

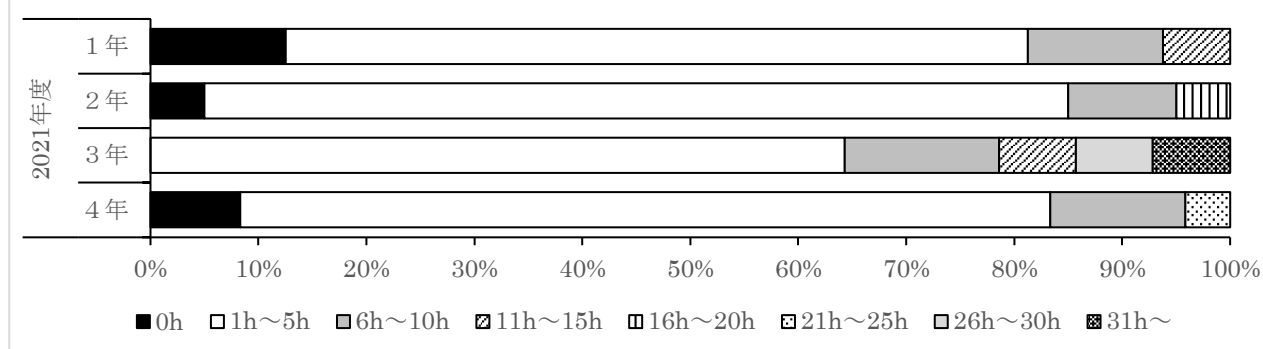


3 1週間に授業の予習・復習、課題などにどのくらいの時間を使っているか	2020(R2)年度	2021(R3)年度		
	全体	全体	現代文化学部	看護学部
31 時間以上	3.9%	2.4%	1.4%	2.8%
26 時間～30 時間	0.6%	0.6%	1.4%	0.4%
21 時間～25 時間	0.6%	1.8%	1.4%	2.0%
16 時間～20 時間	5.6%	4.6%	1.4%	5.5%
11 時間～15 時間	6.1%	4.9%	2.7%	5.5%
6 時間～10 時間	15.6%	20.8%	12.2%	23.3%
1 時間～ 5 時間	62.0%	60.2%	73.0%	56.5%
0 時間	5.6%	4.6%	6.8%	4.0%



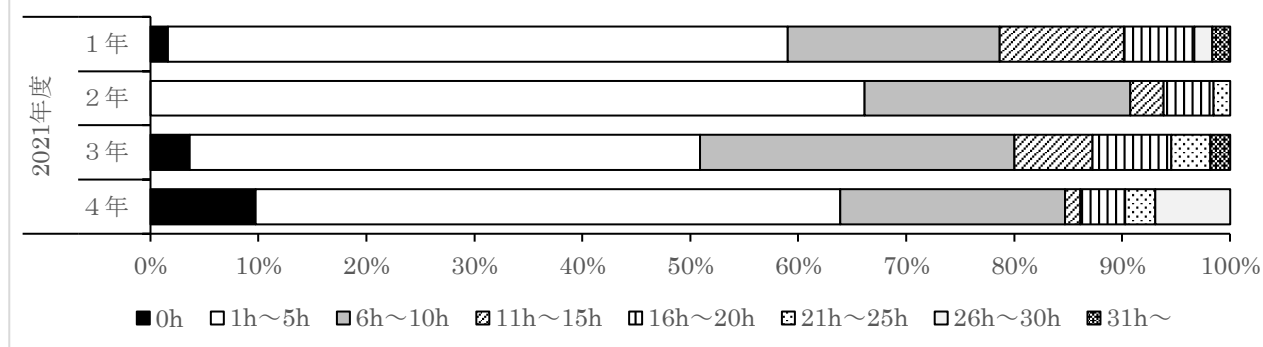
1週間に授業の予習・復習、 課題などにどのくらいの時間 を使っているか	2021(R3)年度（現代文化学部）			
	1年	2年	3年	4年
31時間以上	0.0%	0.0%	7.1%	0.0%
26時間～30時間	0.0%	0.0%	7.1%	0.0%
21時間～25時間	0.0%	0.0%	0.0%	4.2%
16時間～20時間	0.0%	5.0%	0.0%	0.0%
11時間～15時間	6.3%	0.0%	7.1%	0.0%
6時間～10時間	12.5%	10.0%	14.3%	12.5%
1時間～5時間	68.8%	80.0%	64.3%	75.0%
0時間	12.5%	5.0%	0.0%	8.3%

1週間の勉強時間（現代文化学部・学年別）



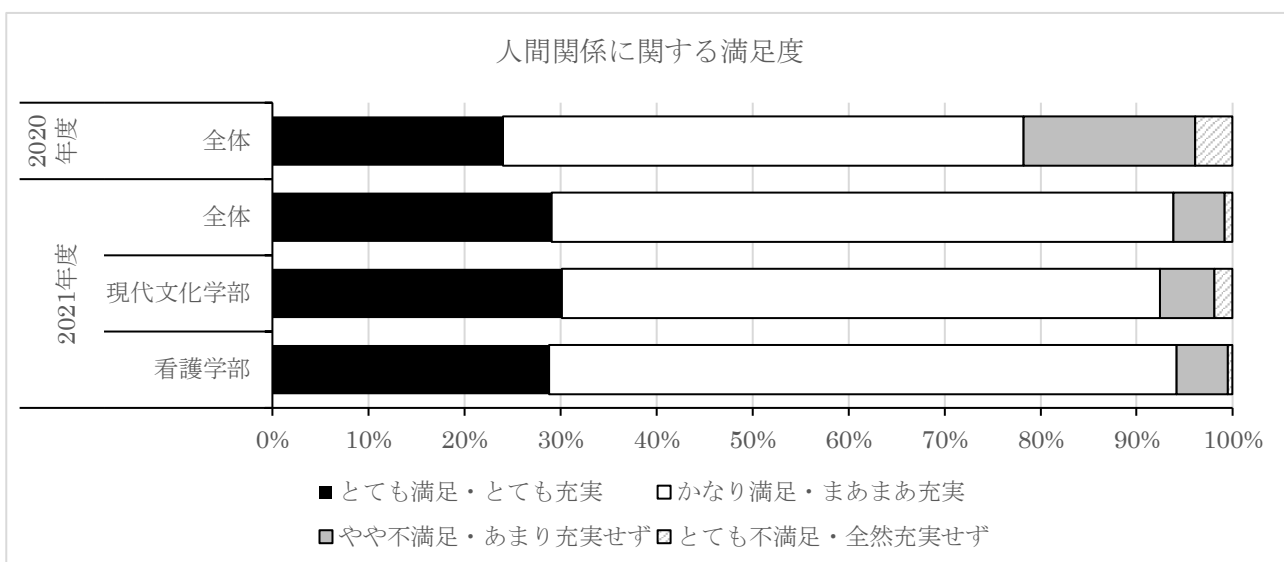
1週間に授業の予習・復習、 課題などにどのくらいの時間 を使っているか	2021(R3)年度（看護学部）			
	1年	2年	3年	4年
31時間以上	1.6%	0.0%	1.8%	0.0%
26時間～30時間	1.6%	0.0%	0.0%	6.9%
21時間～25時間	0.0%	1.5%	3.6%	2.8%
16時間～20時間	6.6%	4.6%	7.3%	4.2%
11時間～15時間	11.5%	3.1%	7.3%	1.4%
6時間～10時間	19.7%	24.6%	29.1%	20.8%
1時間～5時間	57.4%	66.2%	47.3%	54.2%
0時間	1.6%	0.0%	3.6%	9.7%

1週間の勉強時間（看護学部・学年別）

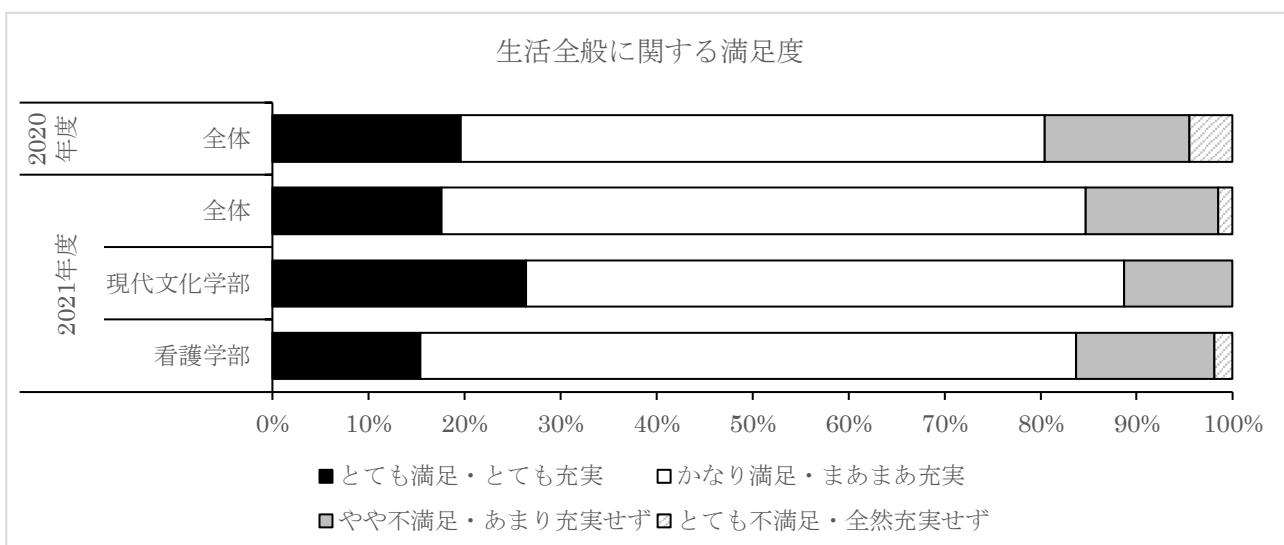


(8) 学生生活アンケート

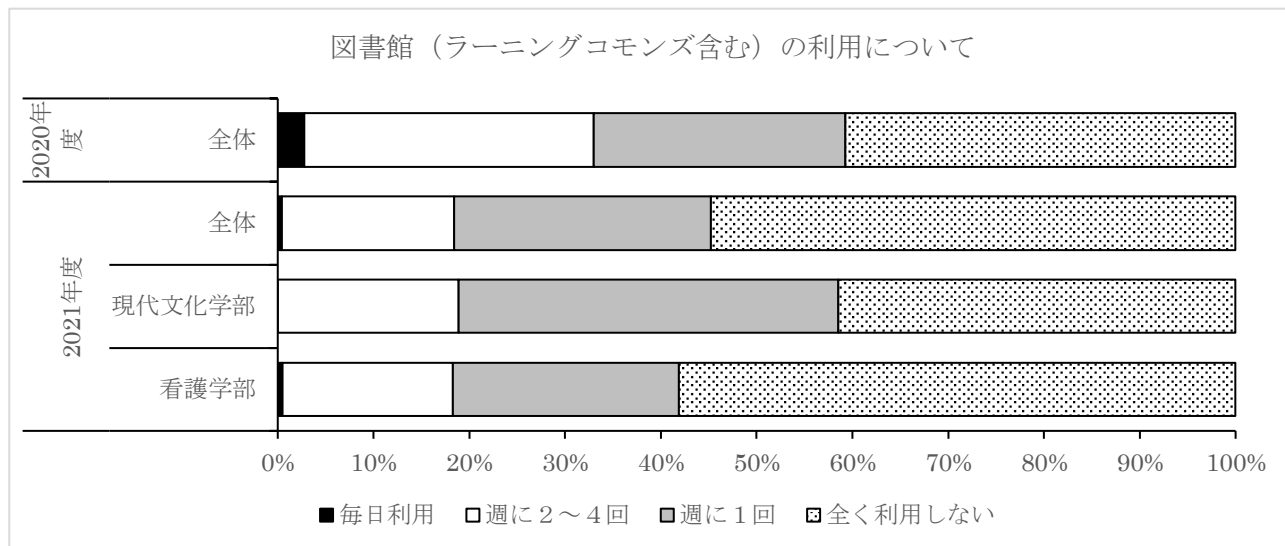
大学生活における対人関係に関する満足度は？					
2020(R2)年度		2021(R3)年度			
	全体		全体	現代文化学部	看護学部学部
とても充実している	24.0%	とても満足している	29.1%	30.2%	28.8%
まあまあ充実している	54.2%	かなり満足している	64.8%	62.3%	65.4%
あまり充実していない	17.9%	やや不満足である	5.4%	5.7%	5.3%
全然充実していない	3.9%	とても不満足である	0.8%	1.9%	0.5%



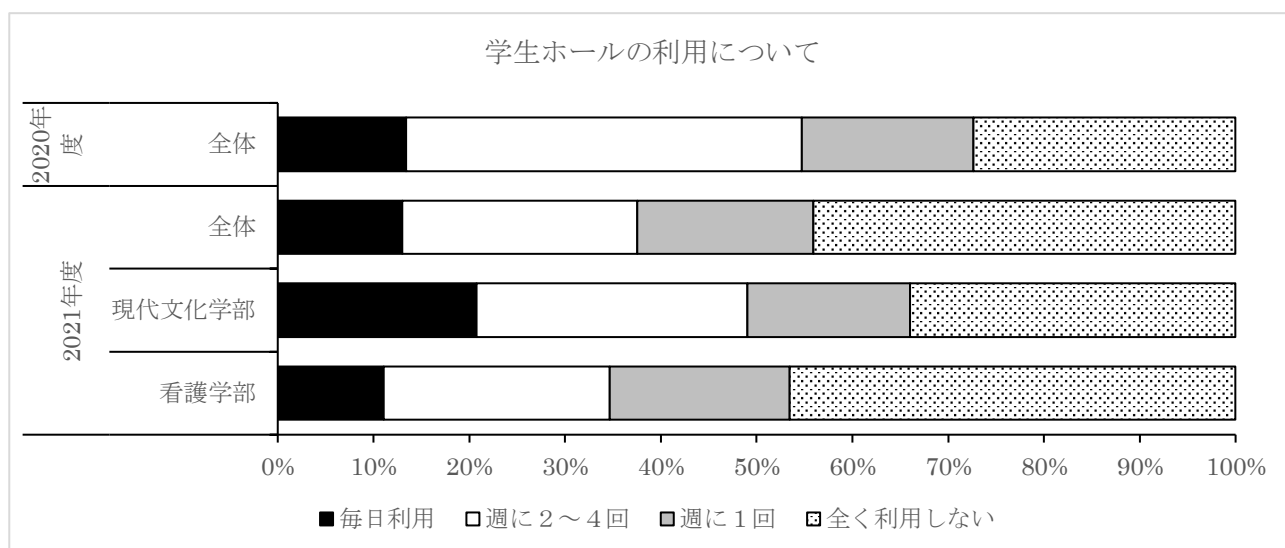
大学生活における生活全般に関する満足度は？					
2020(R2)年度		2021(R3)年度			
	全体		全体	現代文化学部	看護学部学部
とても充実している	19.6%	とても満足している	17.6%	26.4%	15.4%
まあまあ充実している	60.9%	かなり満足している	67.0%	62.3%	68.3%
あまり充実していない	15.1%	やや不満足である	13.8%	11.3%	14.4%
全然充実していない	4.5%	とても不満足である	1.5%	0.0%	1.9%



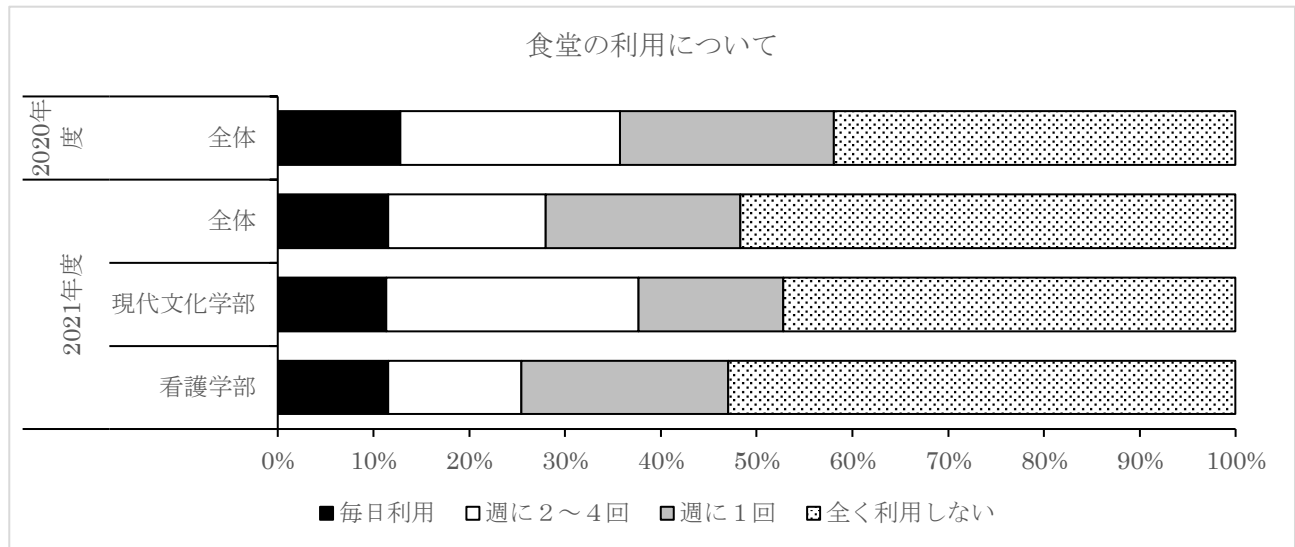
図書館（ラーニングcommons含む）の利用について	2020(R2)年度	2021(R3)年度		
	全体	全体	現代文化学部	看護学部
毎日利用した	2.8%	0.4%	0.0%	0.5%
週に2～4回	30.2%	18.0%	18.9%	17.8%
週に1回	26.3%	26.8%	39.6%	23.6%
全く利用しなかった	40.8%	54.8%	41.5%	58.2%



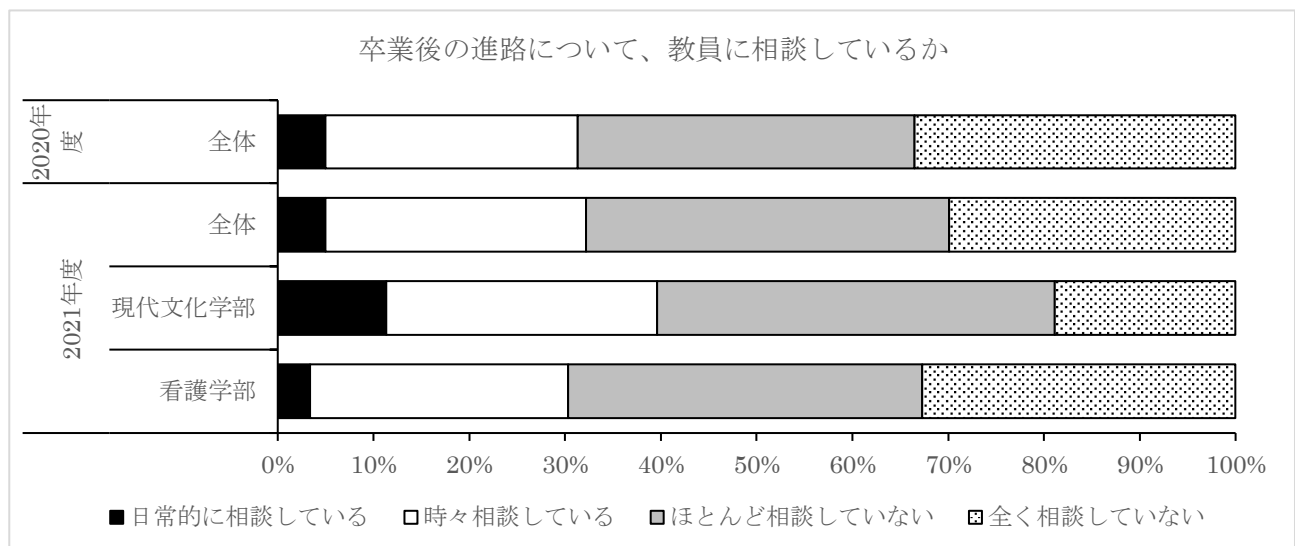
学生ホールの利用について	2020(R2)年度	2021(R3)年度		
	全体	全体	現代文化学部	看護学部
毎日利用した	13.4%	13.0%	20.8%	11.1%
週に2～4回	41.3%	24.5%	28.3%	23.6%
週に1回	17.9%	18.4%	17.0%	18.8%
全く利用しなかった	27.4%	44.1%	34.0%	46.6%



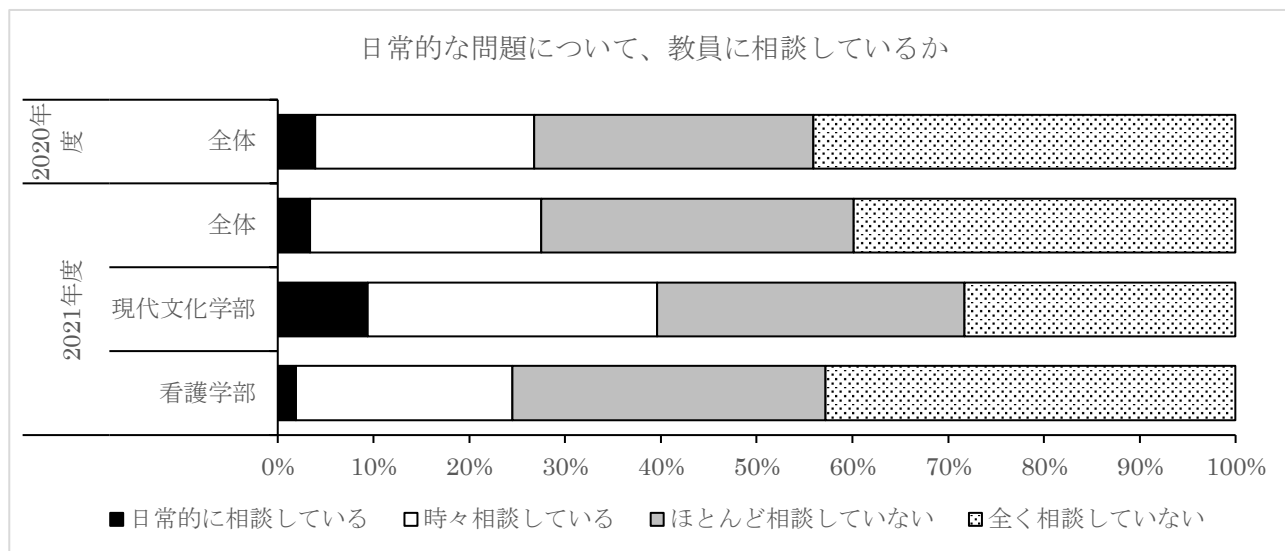
食堂の利用について	2020(R2)年度	2021(R3)年度		
	全体	全体	現代文化学部	看護学部
毎日利用した	12.8%	11.5%	11.3%	11.5%
週に2～4回	22.9%	16.5%	26.4%	13.9%
週に1回	22.3%	20.3%	15.1%	21.6%
全く利用しなかった	41.9%	51.7%	47.2%	52.9%



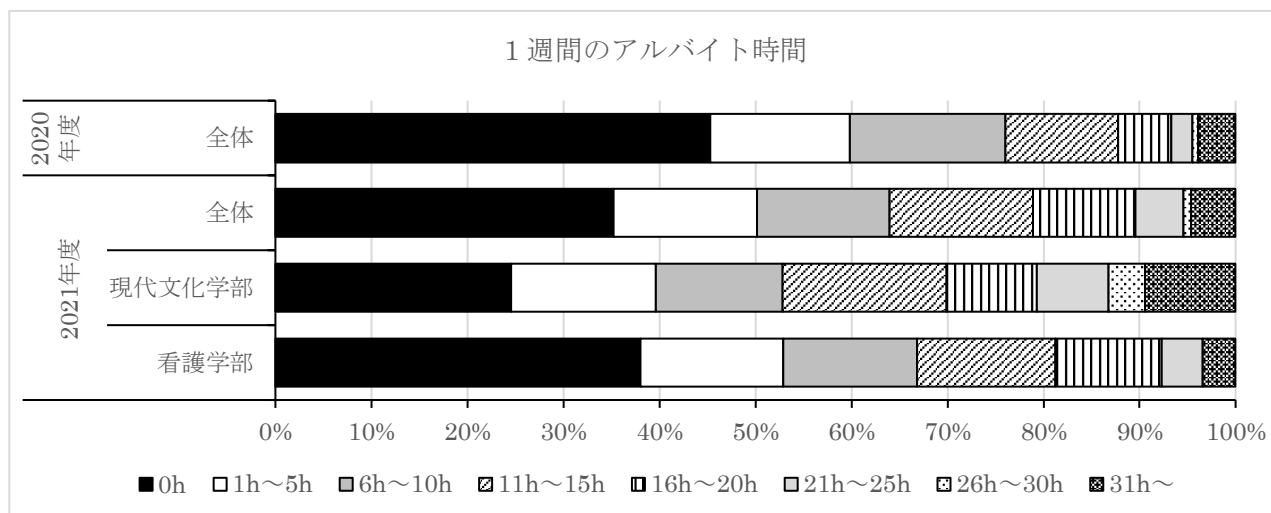
卒業後の進路について、アドバイザーまたは科目の教員に相談しているか。	2020(R2)年度	2021(R3)年度		
	全体	全体	現代文化学部	看護学部
日常的に相談している	5.0%	5.0%	11.3%	3.4%
時々相談している	26.3%	27.2%	28.3%	26.9%
ほとんど相談していない	35.2%	37.9%	41.5%	37.0%
全く相談していない	33.5%	29.9%	18.9%	32.7%



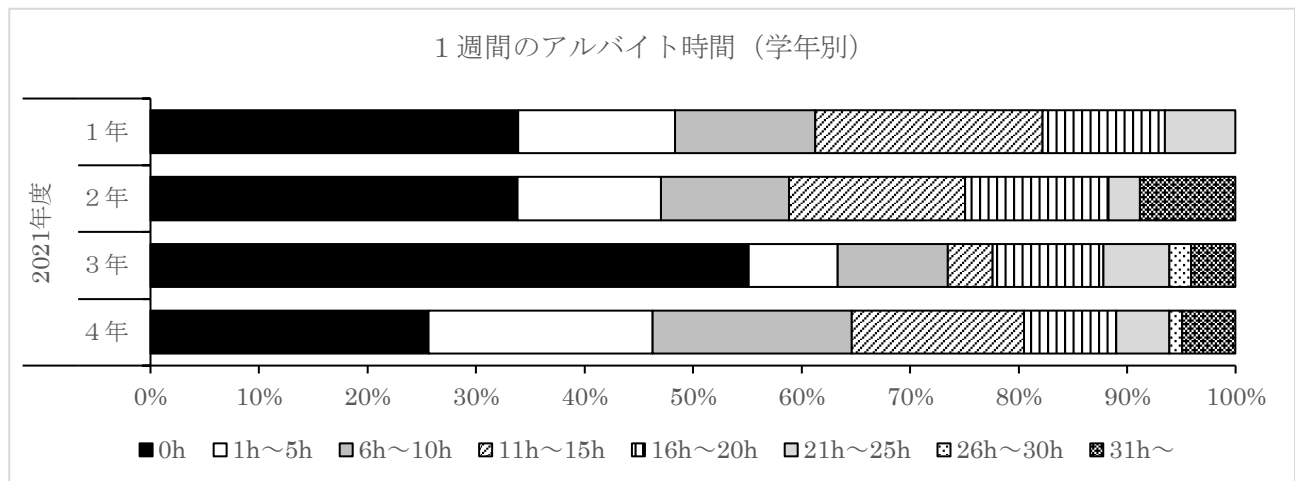
日常的な問題について、アドバイザーまたは科目の教員に相談しているか。	2020(R2)年度	2021(R3)年度		
	全体	全体	現代文化学部	看護学部
日常的に相談している	3.9%	3.4%	9.4%	1.9%
時々相談している	22.9%	24.1%	30.2%	22.6%
ほとんど相談していない	29.1%	32.6%	32.1%	32.7%
全く相談していない	44.1%	39.8%	28.3%	42.8%



アルバイトに、1週間あたりどのくらいの時間を使っているか。	2020(R2)年度	2021(R3)年度		
	全体	全体	現代文化学部	看護学部
31時間以上	3.9%	4.6%	9.4%	3.4%
26時間～30時間	0.6%	0.8%	3.8%	0.0%
21時間～25時間	2.2%	5.0%	7.5%	4.3%
16時間～20時間	5.6%	10.7%	9.4%	11.1%
11時間～15時間	11.8%	14.9%	17.0%	14.4%
6時間～10時間	16.3%	13.8%	13.2%	13.9%
1時間～5時間	14.6%	14.9%	15.1%	14.9%
0時間	45.5%	35.2%	24.5%	38.0%



アルバイトに、1週間あたりどのくらいの時間を使っているか。	2021 (R3) 年度			
	1年	2年	3年	4年
31 時間以上	0.0%	8.8%	4.1%	4.9%
26 時間～30 時間	0.0%	0.0%	2.0%	1.2%
21 時間～25 時間	6.5%	2.9%	6.1%	4.9%
16 時間～20 時間	11.3%	13.2%	10.2%	8.5%
11 時間～15 時間	21.0%	16.2%	4.1%	15.9%
6 時間～10 時間	12.9%	11.8%	10.2%	18.3%
1 時間～ 5 時間	14.5%	13.2%	8.2%	20.7%
0 時間	33.9%	33.8%	55.1%	25.6%



(9) 社会人基礎力調査

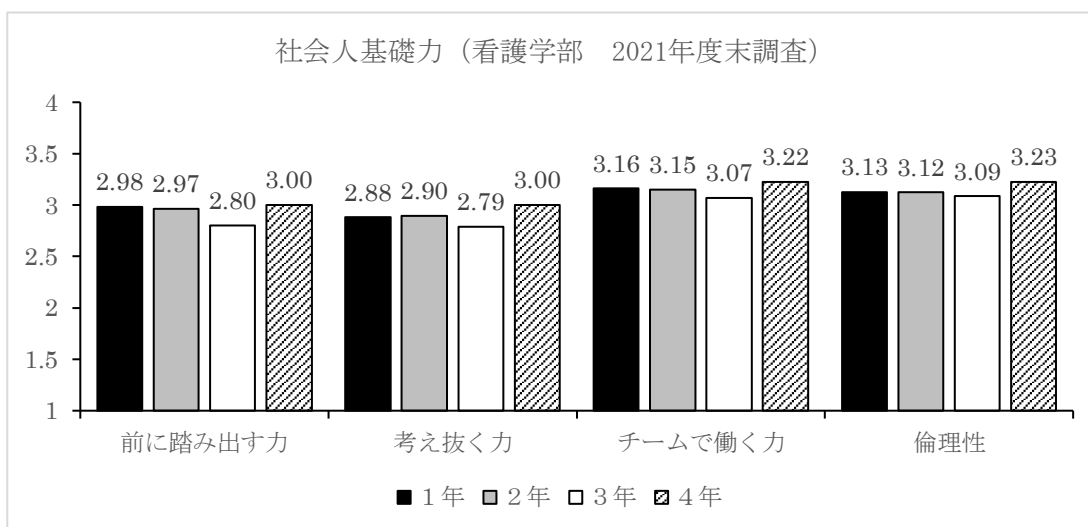
令和3（2021）年度末社会人基礎力調査（1～3年 2022年2月、4年生 2021年11月実施）

学部	学年	前に踏み出す力			考え抜く力			チームで働く力						倫理
		主体性	働きかける力	実行力	課題発見力	計画力	創造力	発信力	傾聴力	柔軟性	状況把握力	規律性	ストレスコントロール	倫理性
現代文化学部	1年	2.84	2.93	2.96	2.89	2.91	2.93	2.80	3.24	3.24	2.96	3.42	2.87	3.13
	2年	2.88	2.85	2.97	2.88	2.68	2.74	2.88	3.07	3.08	3.10	3.21	2.67	2.97
	3年	2.84	2.72	2.67	2.76	2.73	2.63	2.84	3.27	3.25	3.00	3.33	2.63	2.92
	4年	2.76	2.67	2.62	2.98	2.80	2.58	2.60	3.21	3.15	2.88	3.29	2.63	2.94
看護学部	1年	2.97	3.01	2.96	2.93	2.85	2.87	2.96	3.28	3.27	3.10	3.36	2.98	3.13
	2年	2.95	3.05	2.90	2.98	2.96	2.75	3.00	3.28	3.18	3.09	3.31	3.05	3.12
	3年	2.81	2.80	2.79	2.89	2.75	2.74	2.91	3.18	3.13	3.02	3.34	2.85	3.09
	4年	3.02	3.09	2.89	3.07	3.00	2.93	3.01	3.34	3.37	3.19	3.43	2.99	3.23

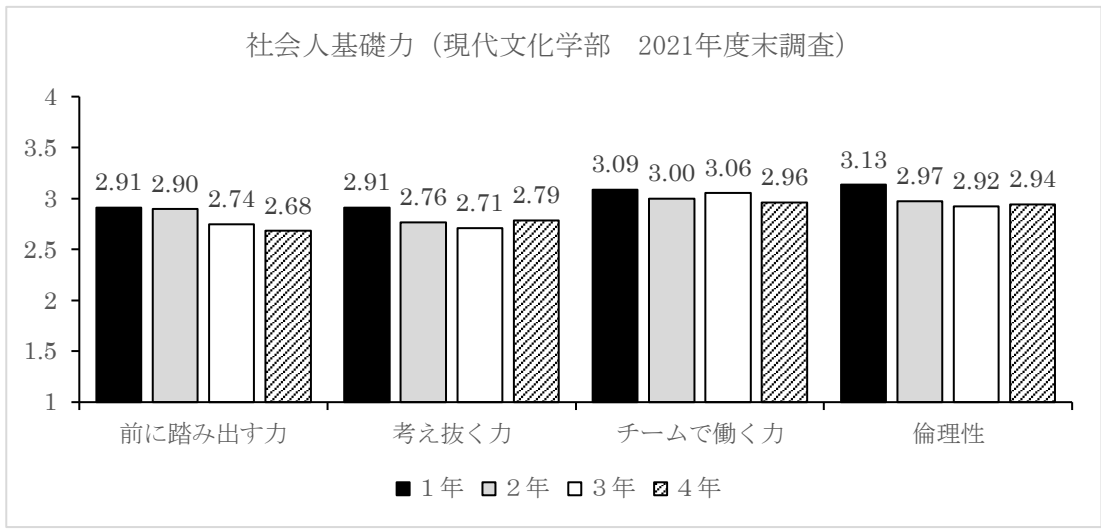
※ Lv.1-4

学部	学年	前に踏み出す力	考え抜く力	チームで働く力	倫理性
現代文化学部	1年	2.91	2.91	3.09	3.13
	2年	2.90	2.76	3.00	2.97
	3年	2.74	2.71	3.06	2.92
	4年	2.68	2.79	2.96	2.94
看護学部	1年	2.98	2.88	3.16	3.13
	2年	2.97	2.90	3.15	3.12
	3年	2.80	2.79	3.07	3.09
	4年	3.00	3.00	3.22	3.23

※ Lv.1-4







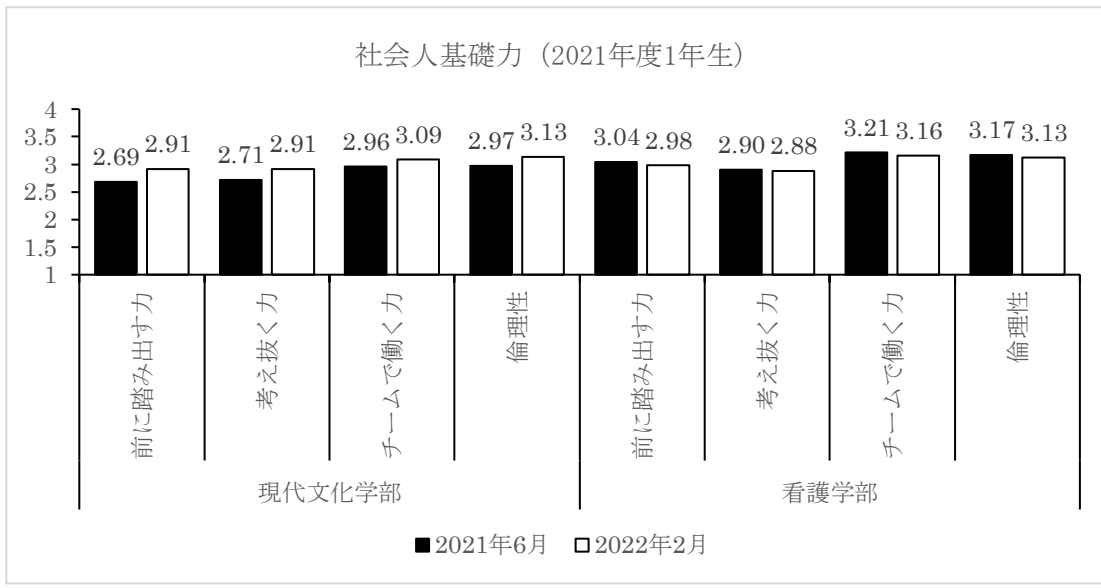
令和3（2021）年度入学時社会人基礎力調査（1年 2021年6月実施）

学部	前に踏み出す力		考え抜く力			チームで働く力						倫理	
	主体性	働きかける力	実行力	課題発見力	計画力	創造力	発信力	傾聴力	柔軟性	状況把握力	規律性	ストレスコントロール	倫理性
現代文化学部	2.60	2.87	2.60	2.79	2.72	2.63	2.67	2.97	3.13	3.03	3.17	2.78	2.97
看護学部	3.03	3.05	3.05	2.96	2.83	2.90	2.96	3.26	3.33	3.15	3.46	3.10	3.17

※ Lv.1-4

学部	前に踏み出す力	考え抜く力	チームで働く力	倫理性
現代文化学部	2.69	2.71	2.96	2.97
看護学部	3.04	2.90	3.21	3.17

※ Lv.1-4



(10) ジェネリックスキルテスト (PROG テスト)

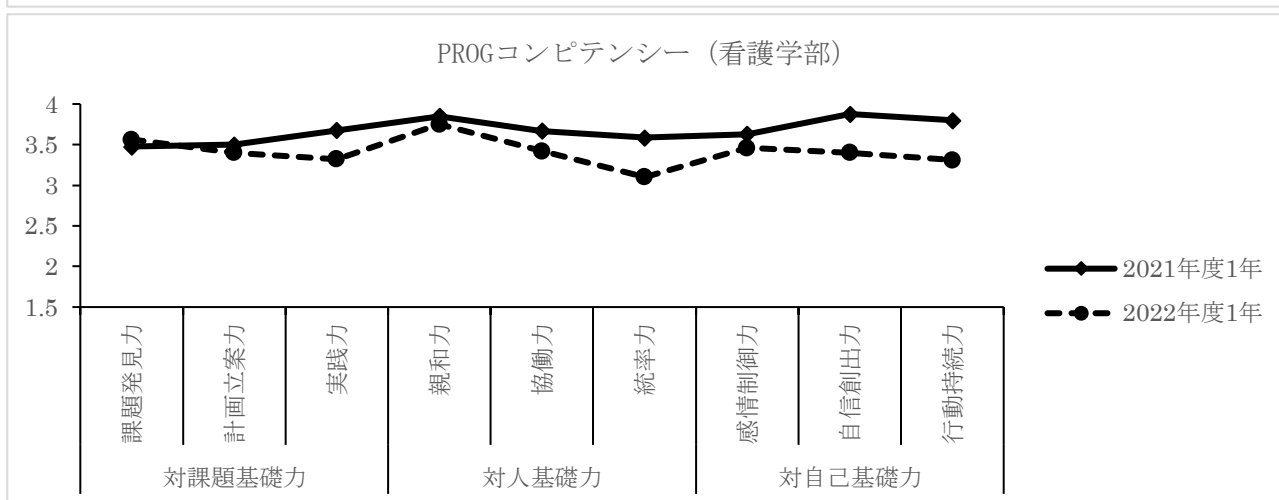
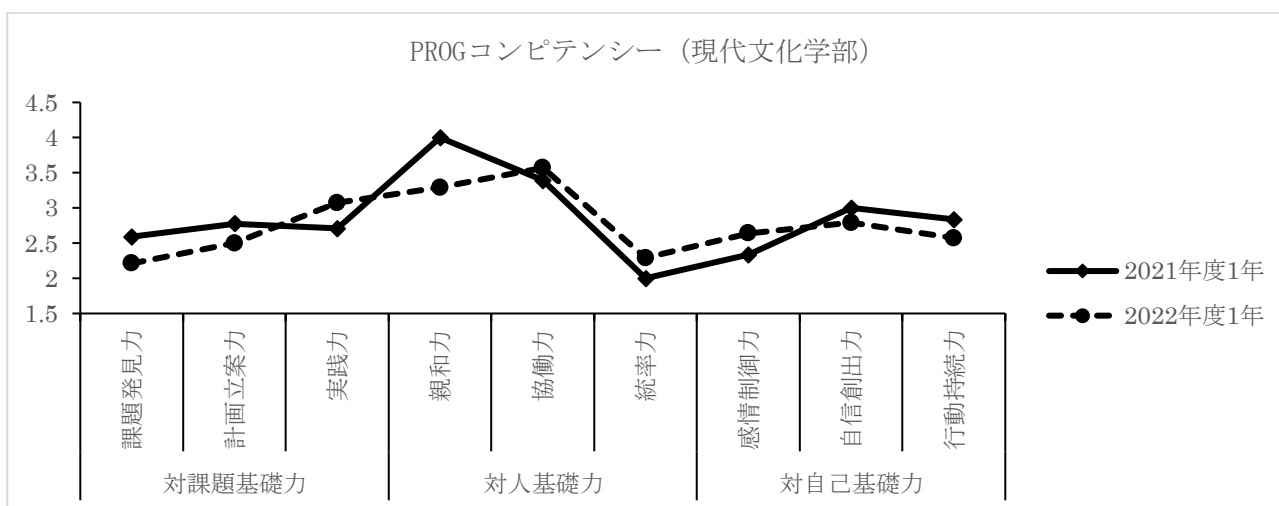
コンピテンシー

現代文化学部1年

	対課題基礎力			対人基礎力			対自己基礎力		
	課題発見力	計画立案力	実践力	親和力	協働力	統率力	感情制御力	自信創出力	行動持続力
2021年度	2.59	2.78	2.71	4.00	3.39	2.00	2.33	3.00	2.83
2022年度	2.21	2.50	3.07	3.29	3.57	2.29	2.64	2.79	2.57

看護学部1年

	対課題基礎力			対人基礎力			対自己基礎力		
	課題発見力	計画立案力	実践力	親和力	協働力	統率力	感情制御力	自信創出力	行動持続力
2021年度	3.48	3.50	3.68	3.85	3.67	3.58	3.63	3.88	3.80
2022年度	3.56	3.40	3.32	3.75	3.42	3.10	3.46	3.40	3.31

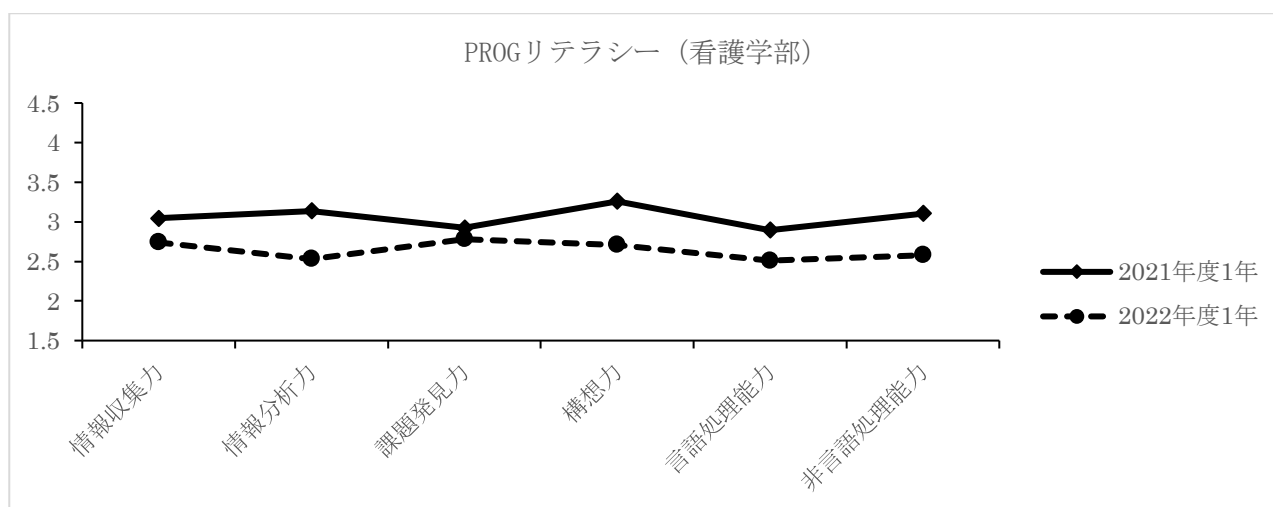
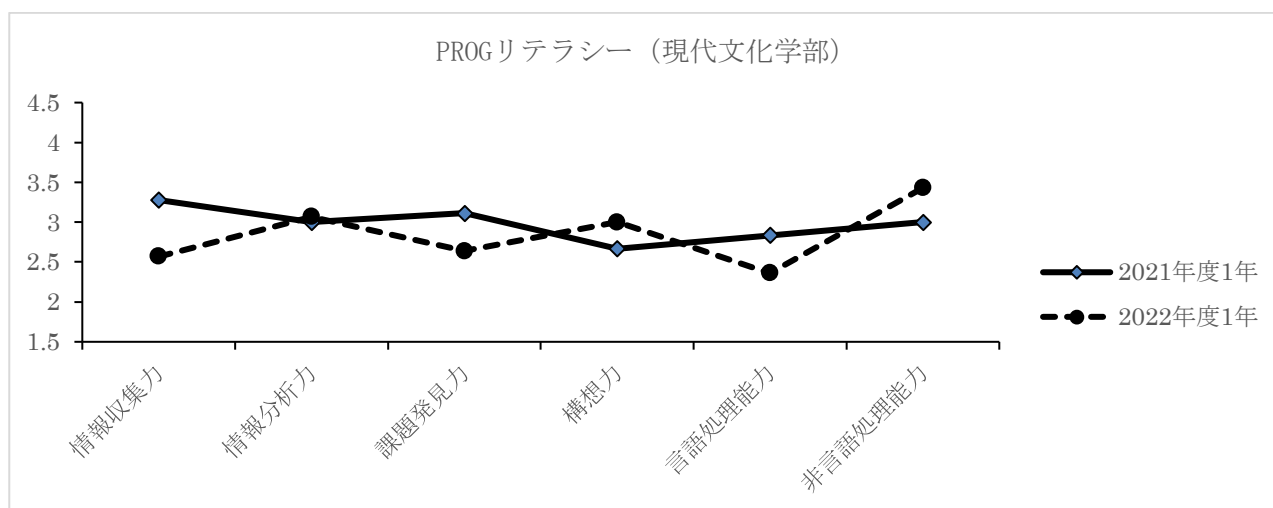


リテラシー  
現代文化学部1年

	情報収集力	情報分析力	課題発見力	構想力	言語処理能力	非言語処理能力
2021年度	3.28	3.00	3.11	2.67	2.83	3.00
2022年度	2.57	3.07	2.64	3.00	2.36	3.43

看護学部1年

	情報収集力	情報分析力	課題発見力	構想力	言語処理能力	非言語処理能力
2021年度	3.05	3.14	2.92	3.26	2.89	3.11
2022年度	2.74	2.53	2.78	2.71	2.51	2.58



## V. 入試制度

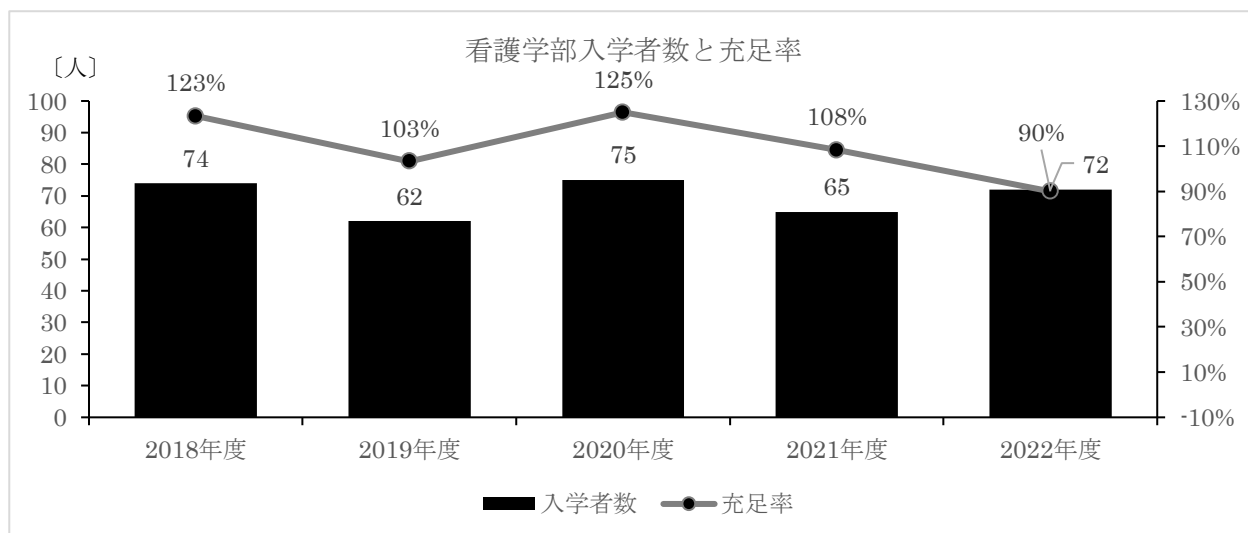
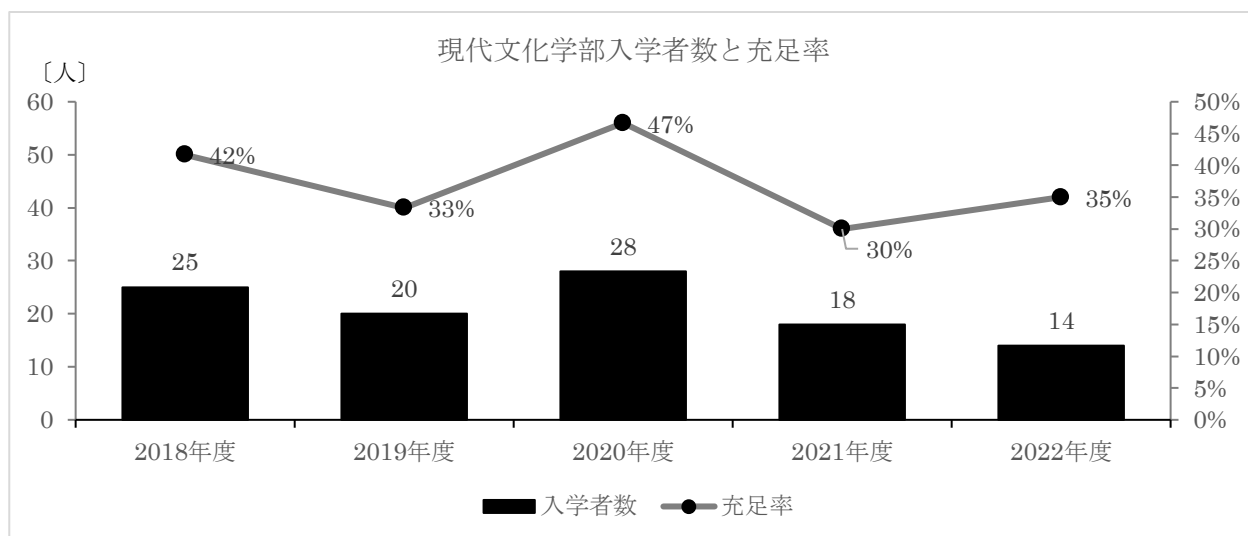
### (1) 募集定員・入学者数・充足率

#### 現代文化学部

	2018(H30) 年度入試	2019(H31) 年度入試	2020(R2) 年度入試	2021(R3) 年度入試	2022(R4) 年度入試
募集定員	60	60	60	60	40
入学者数	25	20	28	18	14
男子	3	6	6	1	5
女子	22	14	22	17	9
充足率	42%	33%	47%	30%	35%

#### 看護学部

	2018(H30) 年度入試	2019(H31) 年度入試	2020(R2) 年度入試	2021(R3) 年度入試	2022(R4) 年度入試
募集定員	60	60	60	60	80
入学者数	74	62	75	65	72
男子	4	10	7	7	9
女子	70	52	68	58	63
充足率	123%	103%	125%	108%	90%



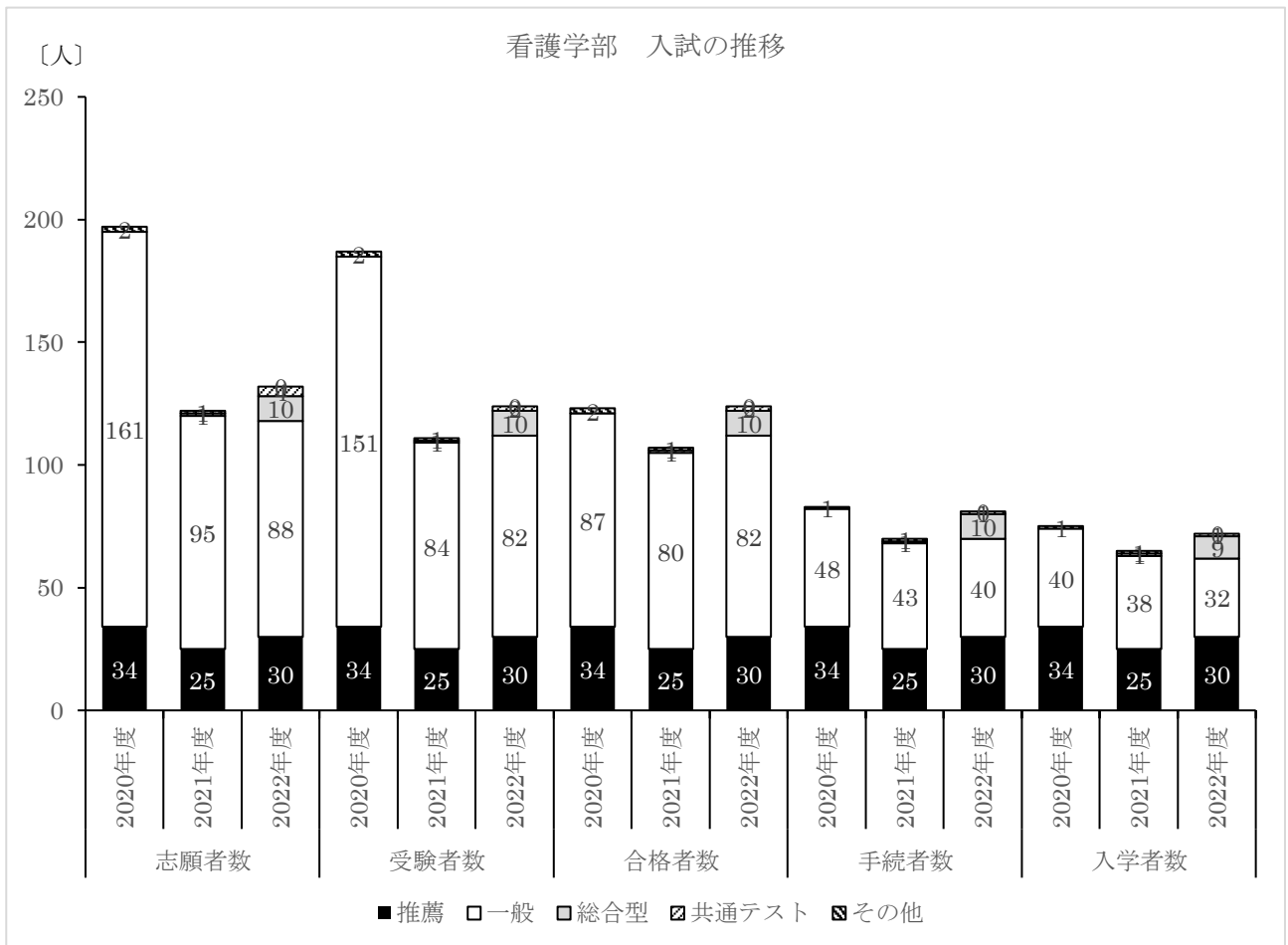
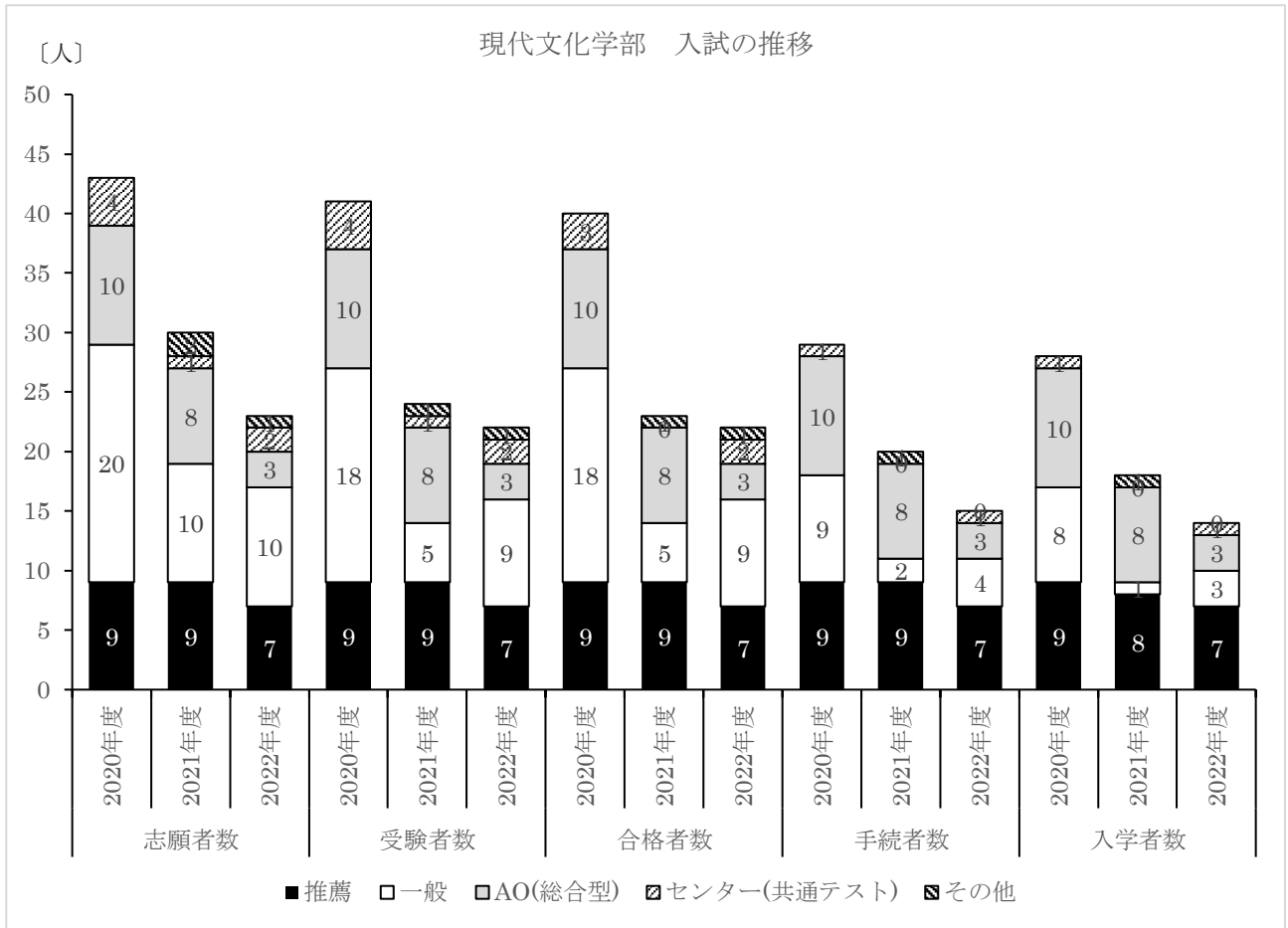
## (2) 募集定員・志願者数・受験者数・合格者数・入学者数（選抜区分別）

現代文化学部

		2018(H30) 年度入試	2019(H31) 年度入試	2020(R2) 年度入試	2021(R3) 年度入試	2022(R4) 年度入試
AO入試 (総合型選抜)	募集定員	15	15	15	15	15
	志願者数	8	3	10	8	3
	受験者数	7	3	10	8	3
	合格者数	6	3	10	8	3
	手続者数	6	3	10	8	3
	入学者数	6	3	10	8	3
推薦指定校	募集定員	推薦計 20	推薦計 20	推薦計 20	推薦計 20	推薦計 15
	志願者数	11	7	9	9	7
	受験者数	11	7	9	9	7
	合格者数	11	7	9	9	7
	手続者数	11	7	9	9	7
	入学者数	11	7	9	8	7
推薦公募	募集定員	推薦計 20	推薦計 20	推薦計 20	推薦計 20	推薦計 15
	志願者数	0	2	0	0	0
	受験者数	0	2	0	0	0
	合格者数	0	2	0	0	0
	手続者数	0	2	0	0	0
	入学者数	0	2	0	0	0
特別奨学生	募集定員	若干	若干	若干	若干	若干
	志願者数	1	0	0	0	0
	受験者数	1	0	0	0	0
	合格者数	1	0	0	0	0
	手続者数	1	0	0	0	0
	入学者数	1	0	0	0	0
一般入試 (一般選抜)	募集定員	20	20	20	20	10
	志願者数	15	13	20	10	10
	受験者数	13	10	18	5	9
	合格者数	13	10	18	5	9
	手続者数	6	8	9	2	4
	入学者数	6	8	8	1	3
センターテスト 利用入試 (共通テスト利用 選抜)	募集定員	5	5	5	5	若干
	志願者数	10	3	4	1	2
	受験者数	10	3	4	1	2
	合格者数	9	3	3	0	2
	手続者数	1	0	1	0	1
	入学者数	1	0	1	0	1
特別入試 (留社海)	募集定員	若干	若干	若干	若干	若干
	志願者数	0	1	0	2	0
	受験者数	0	1	0	1	0
	合格者数	0	0	0	1	0
	手続者数	0	0	0	1	0
	入学者数	0	0	0	1	0

## 看護学部

		2018(H30) 年度入試	2019(H31) 年度入試	2020(R2) 年度入試	2021(R3) 年度入試	2022(R4) 年度入試
総合型選抜	募集定員	—	—	—	—	10
	志願者数	—	—	—	—	10
	受験者数	—	—	—	—	10
	合格者数	—	—	—	—	10
	手続者数	—	—	—	—	10
	入学者数	—	—	—	—	9
推薦指定校	募集定員	推薦計 20	推薦計 20	推薦計 20	推薦計 20	推薦計 35
	志願者数	3	5	9	8	19
	受験者数	3	5	9	8	19
	合格者数	3	5	9	8	19
	手続者数	3	5	9	8	19
	入学者数	3	5	9	8	19
推薦公募	募集定員	推薦計 20	推薦計 20	推薦計 20	推薦計 20	推薦計 35
	志願者数	12	16	25	17	11
	受験者数	12	16	25	17	11
	合格者数	12	15	25	17	11
	手続者数	12	11	25	17	11
	入学者数	12	11	25	17	11
一般入試	募集定員	40	40	40	40	35
	志願者数	145	126	161	95	88
	受験者数	135	114	151	84	82
	合格者数	119	100	87	80	82
	手続者数	63	60	48	43	40
	入学者数	59	46	40	38	32
大学入学共通テスト利用選抜	募集定員	—	—	—	若干	若干
	志願者数	—	—	—	1	4
	受験者数	—	—	—	1	2
	合格者数	—	—	—	1	2
	手続者数	—	—	—	1	1
	入学者数	—	—	—	1	1
特別入試 (社海)	募集定員	—	—	若干	若干	若干
	志願者数	—	—	2	1	0
	受験者数	—	—	2	1	0
	合格者数	—	—	2	1	0
	手続者数	—	—	1	1	0
	入学者数	—	—	1	1	0



## (3) 入学者出身高等学校所在地

## 現代文化学部

	2018(H30) 年度	2019(H31) 年度	2020(R2) 年度	2021(R3) 年度	2022(R4) 年度
北海道	1	0	1	0	0
東北	2	1	0	2	0
東京都	17	11	18	10	6
内	23区内	2	0	3	1
訳	三多摩(八王子市)	15(4)	11(4)	15(4)	9(1)
埼玉県	1	0	1	1	0
神奈川県	0	2	2	1	1
茨城県・栃木県・群馬県・ 千葉県・長野県	0	1	0	0	1
山梨県	3	3	2	2	4
東海	0	1	2	0	
北陸	0	0	0	0	
近畿	0	0	0	1	
中国	0	0	0	0	
四国	0	0	0	0	
九州	0	1	2	0	2*
その他	1	0	0	1	
合計(入学者)	25	20	28	18	14

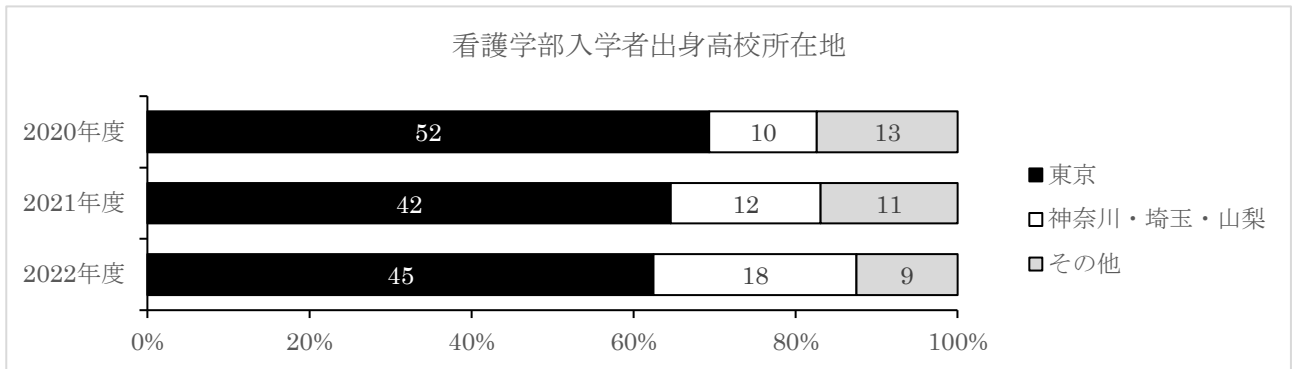
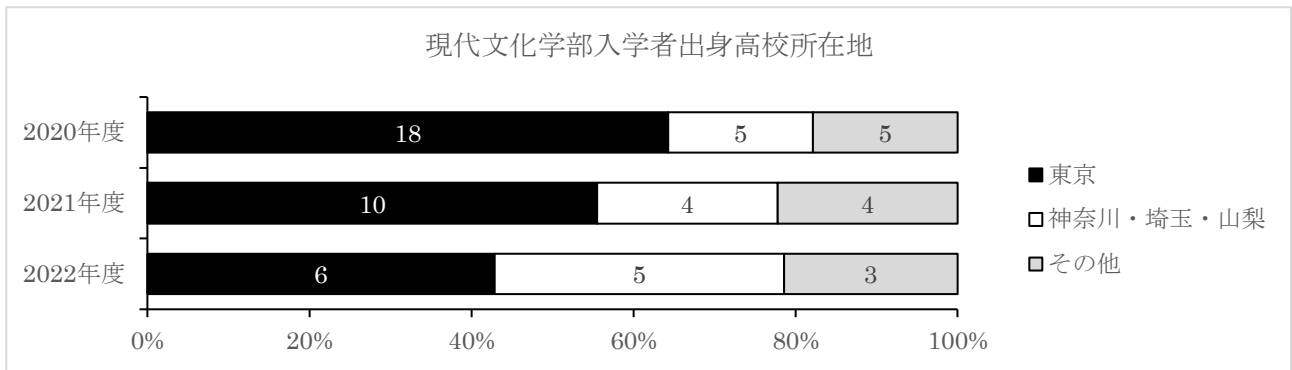
\*九州の2人の出身高校は広域通信制高校のため、居住地は九州とは限らない。

## 看護学部

	2018(H30) )年度	2019(H31) )年度	2020(R2) 年度	2021(R3) 年度	2022(R4) 年度
北海道	1	0	2	0	1*
東北	1	0	3	0	0
東京都	51	41	52	42	45
内	23区内	7	10	16	11
訳	三多摩(八王子市)	44(20)	31(9)	36(19)	35(11)
埼玉県	4	5	4	1	1
神奈川県	7	9	2	6	12
茨城県・栃木県・群馬県・ 千葉県・長野県	2	0	2	4	2
山梨県	3	1	4	5	5
東海	2	3	0	1	1
北陸	0	0	0	0	
近畿	0	0	2	0	
中国	0	0	0	0	1
四国	0	1	1	0	
九州	2	2	2	4	4*
その他	1	0	1	2	0
合計(入学者)	74	62	75	65	72

\*…北海道の1人、九州の4人のうちの1人の出身高校は広域通信制高校のため、居住地は北海道、九州とは限らない。





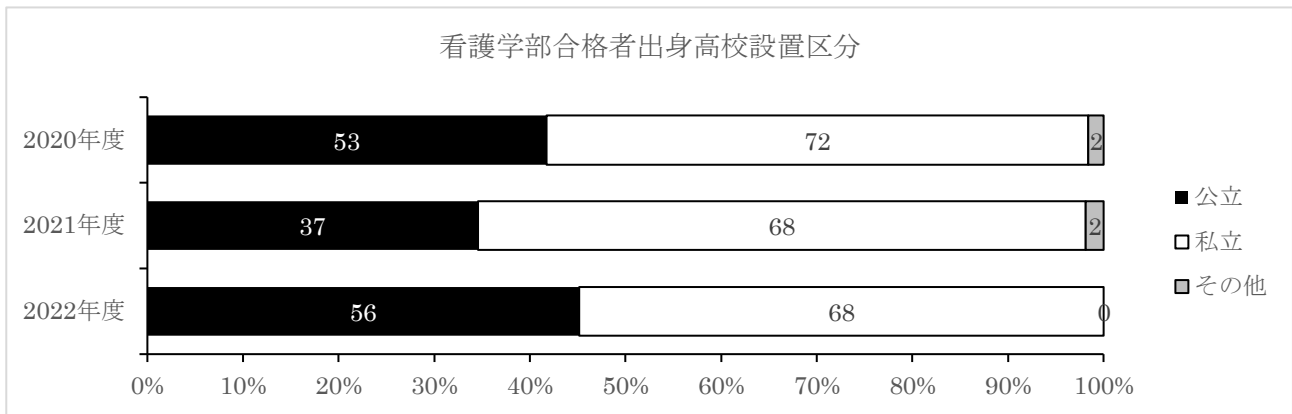
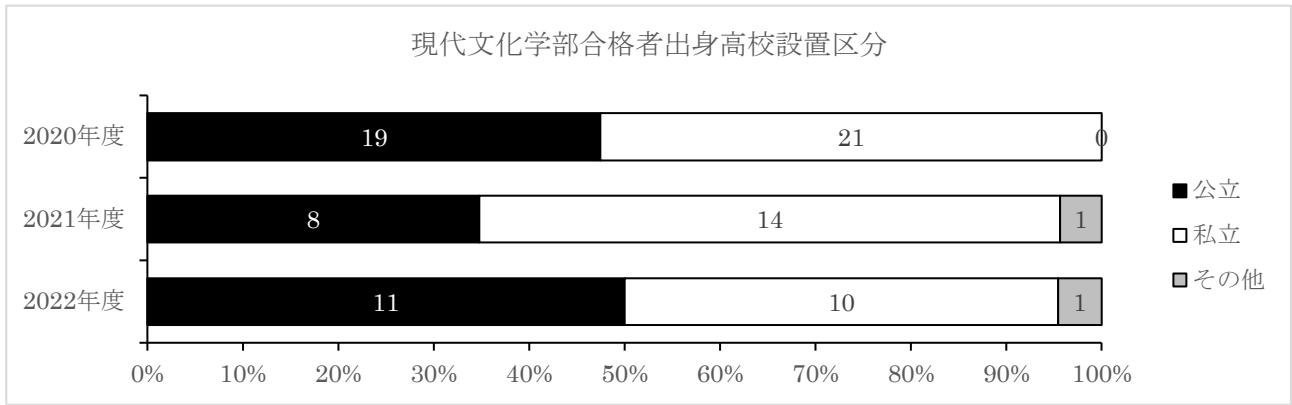
(4) 合格者出身高等学校設置者区分

現代文化学部

	2018(H30) 年度	2019(H31 ・R1)年度	2020(R2) 年度	2021(R3) 年度	2022(R4) 年度
公立	20	13	19	8	11
私立	19	12	21	14	10
その他	1	0	0	1	1
合計	40	25	40	23	22

看護学部

	2018(H30) 年度	2019(H31 ・R1)年度	2020(R2) 年度	2021(R3) 年度	2022(R4) 年度
公立	51	44	53	37	56
私立	82	75	72	68	68
その他	1	1	2	2	0
合計	134	120	127	107	124



(5) オープンキャンパス参加者数

	2019(R1)年度			2020(R2)年度			2021(R3)年度		
	現代文 化学部	看護 学部	学部 未定	現代文 化学部	看護 学部	学部 未定	現代文 化学部	看護 学部	学部 未定
オープン キャンパス	96 (57)	226 (170)	3 (1)	35 (28)	77 (61)	0 (0)	57 (30)	185 (91)	0 (0)
入試相談会 (選抜試験相談会)	8 (6)	30 (32)	0 (1)	/	/	/	1 (0)	25 (16)	0 (0)
計	104 (63)	256 (202)	3 (2)	35 (28)	77 (61)	0 (0)	58 (30)	210 (107)	0 (0)
総計	363(267)			112(89)			268(137)		

※ 当該前年度3月～当該年度12月のオープンキャンパス参加人数

※ 上段の数字は生徒（既卒者を含む）の参加人数、下段（ ）内の数字は保護者の参加人数

