

TOKYO

東京純心女子中学校

JUNSHIN

GIRLS' JUNIOR HIGH SCHOOL



入学者全員×3年間

「マリア・マダレナ奨学金制度」、始まる。

自由にカスタマイズできる時間割が魅力

純心オリジナルのカリキュラム

速報！

2026年度大学入試合格状況

東京純心女子 学園の教育の 根底には、

創立者シスター江角ヤスが、長崎で学校が被爆した際に抱いた「平和な世界への切なる願い」が今も息づいています。私たちが目指す平和とは、単に争いが無い状態を指すものではありません。それは、一人ひとりが神様から与えられた「かけがえのない存在である自分」に目覚め、その力を自分一人のためではなく、他者や社会のために使い、人と協働しながら生きていく、いのちへの深い尊厳に根差した状態のことです。

変化の激しい現代において、生徒たちが将来に向けた確かな志を持つことは、生涯を照らし続ける灯火となります。その志を育む柱が、**本校独自の教育プログラム「Find Your Mission (FYM)」**です。導入4年目を迎える今、放課後の校内には、生徒たちが自らの興味・関心とじっくり向き合い、**主体的に動き出すことが日常となった光景**が広がっています。FYMでは、小論文やピアノなどの自己研鑽から、ボランティアや地域連携といった社会実践まで、**自らの能力を磨き、伸ばす多様な場**が広がっています。これらはすべて、本校の理念に沿って、自分が授かった能力を最大限に伸ばし、社会に貢献して喜んで生きる力を養うためのものです。学校という安心できる場を拠点に、生徒たちは病院や幼稚園でのボランティア活動、地域と連携する「道の駅プロジェクト」、「会社をつくろう」といった**多様な社会実践に積極的に挑戦**しています。こうした「内に向かって自らを高める学び」と「外に向かって社会に貢献する経験」の両輪こそが、生徒たちにとって「自分はこの社会でどう貢献できるか」という将来への志を育む、何ものにも代えがたい貴重な機会となっているのです。

FYM

平和な未来を 創り、自らの ミッションに 生きる

4年目を迎えるFYM^(*) 次世代への決意

日々の歩みは、生徒たちの内面に確かな変化をもたらしています。中学校3年生が「3年間で成長したと思うこと」として挙げた、自ら学びに向かう「**学習習慣**」、他者と信頼関係を結ぶ「**コミュニケーション力**」、そして進んで「**人のために行動する心**」という言葉には、純心教育の確かな手応えがあふれています。自分とは異なる価値観を尊重し、対話を通じて共に新しい考え方を理解しようとするプロセスこそが、排他的な考えを乗り越え、真の平和へと繋がる道であると私たちは信じています。

私たちは、この教育をさらにその先の未来へとつないでいきます。**2027年度より設置する「マリア・マダレナ奨学金制度」**は、生徒たちが、経済的な理由で学ぶ道を諦めることなく、ともに高め合える環境を整えたいという私たちの強い決意の表れです。自分の能力を最大限に伸ばし、より良い社会のために使おうとする「**強くて優しい女性**」を一人でも多く育て、社会へ送り出すこと。それは、創立者から受け継いだ私たちの揺るぎないミッションです。

東京純心は、これからも保護者の皆様とともに歩み、すべての生徒が「**自分にしかできない使命**」を見つけ、希望の光として社会へ羽ばたいていけるよう、次世代の教育を力強く推進してまいります。

東京純心女子中学校・高等学校
校長 森 扶二子

* 「Find Your Mission～自分発見プログラム～」。2023年におこなった大胆なカリキュラム改革の一環として創設された本校独自の体験・探究プログラム。午後2時15分に開講される数多くの講座から自分の興味・関心のある講座を選択、受講する。仲間と協働しながら、関心を深めたり広げたりして、社会に貢献する力を育むことを目的とする。

2027年度入試から、ついに募集開始—

マリア・マダレナ 奨学金



入学者全員に
3年間
付与

「純心教育を受けたいと思う人は、
誰でも、全員受け入れたい」

創立者・シスター江角ヤスの想いを形にした「マリア・マダレナ奨学金」は、公的助成金とあわせて授業料相当額を支援する制度です。

2027年度入学生からは、入学後3年間にわたり継続して付与され、生徒一人ひとりが安心して学びに向き合える環境を支えます。

目次

CONTENTS

学びも、毎日も、自分らしく。

- ・施設紹介 04
- ・制服 / クラブ活動 05

毎日の積み重ねが、力になる。

- ・時間割 / FYM -自分発見プログラム- 06
- ・純心の一日 / 探究学習 07

「純心を選んでよかった。」
その魅力がここに。

世界とつながり、視野を広げる。

- ・英語の純心 08
- ・グローバル教育 09

未来へとつながる、それぞれの進路へ。

- ・高校特進コース / 進学実績 10
- ・高校セレクトコース / 指定校推薦枠 11

施設紹介

LEARNING ENVIRONMENT

やさしい時間が流れる、 緑に包まれた学びの場所。

八王子駅から急行バスで13分。
四季折々の花が咲く、手入れの行き届いた美しいキャンパス。
小鳥のさえずりや虫の声に包まれながら、
落ち着いて学びに向き合える環境が整っています。



1 聖堂



2 グラウンド(全2面)



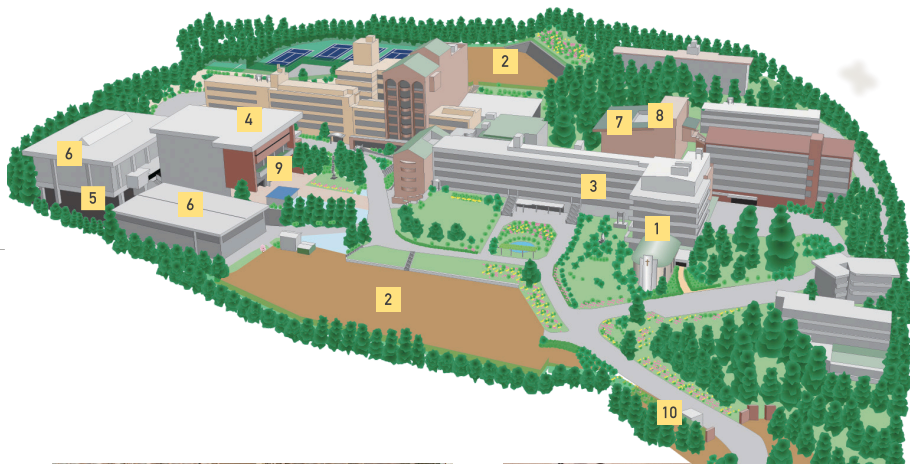
3 作法室



4 江角記念講堂



5 弓道場



6 体育館(全2棟)



9 食堂



7 中学図書館/高校図書館



10 畑(労作スペース)



8 セントメリーホール



制服

UNIFORM

時を重ねても愛される、 純心の制服。



Summer
夏服

水色のシャツとスカートが印象的な夏の制服。
高校とおそろいのベストを着用したスタイルが正装です。
ポロシャツは水色と紺色の2色から選べます。



Winter
冬服

クラシカルなジャンパースカートとブレロ。
変わらず受け継がれてきた、伝統のデザインです。
2025年からスラックスも選べるようになりました。
式典ではバレー帽を着用します。

クラブ活動

CLUB ACTIVITIES

それぞれの“好き”が、輝く場所。

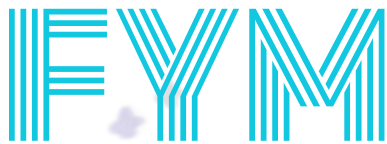
中高6年間を通して、仲間とともに過ごす時間の中で、
豊かな人間性が育まれていきます。



- ソフトボール部
- テニス部
- バドミントン部
- 弓道部
- バトン部
- ダンス部
- 演劇部
- つくし部

- 吹奏楽部
- 軽音楽部
- 弦楽部
- コーラス部
- 箏曲部
- アート工房部
- 茶道部
- 家庭科部





純心オリジナルのカリキュラム

(Find Your Mission ~自分発見プログラム~)

FYM(Find Your Mission ~自分発見プログラム~)は、東京純心オリジナルの新しい教育の形、新時代の探究プロジェクトです。13:00までは正課の授業、お昼休憩をはさんで14:15からは豊富な講座の中から自分の好きな講座を選んで、まるで大学のように自由に時間割を組むことができます。

時間割 TIMETABLE	月	火	水	木	金	土
8:35 13:00	正課授業					
14:15 15:35	FYM講座	FYM講座		FYM講座	* Jラーニング	FYM講座 (スポット)
15:40 17:15	クラブ活動		委員会	クラブ活動		

* Benesseなどと協力して新設する放課後学習支援

FYM講座

月・火・木の午後は、体験系または、学力養成系の講座を選べます。土曜日に単発開講する「スポット講座」は、都度受講の募集があり、興味関心に合わせて申し込むことができます。



スポット講座

- ・ 清泉女子大学連携
純心×八王子「マイクロリズム」
- ・ 歌と学ぶ日本国憲法
- ・ FYM 普通救命講習
- ・ 純心ゆかりのお菓子作りに挑戦！
- ・ FYMアウトドア
- ・ FYM地理フィールドワーク
- ・ 韓国カルチャー講座

体験系

- ・ 純心広報チーム
- ・ 病院ボランティア
- ・ カンボジア医療スタディツアー
- ・ ドローンを飛ばそう！！
- ・ ものづくり
- ・ テッサン講座
- ・ 目指せ全国大会！ホッケー
- ・ 光画研究会
- ・ 憲法カフェ
- ・ クラフト工房
- ・ J Labo
- ・ FYM × 薬膳
- ・ 商品開発部！
- ・ ハンドバルクワイア

学力養成系

- ・ 英検対策講座① (3~4級)
- ・ 英検対策講座② (準2級)
- ・ 英検対策講座③ (2級)
- ・ 英語多読
- ・ 英語と聖書
- ・ public speaking skill
- ・ 大学共通テスト 古典
- ・ 小論文・志望理由書講座
- ・ 物理受験対策演習
- ・ 受験世界史
- ・ 受験日本史
- ・ テーマ別日本史
- ・ 対策対策「公共、政治・経済」
- ・ 対策対策「情報！」
- ・ 専門音楽
- ・ 専門美術
- ・ プログラミング講座
- ・ 資格を取ろう！



PICK UP講座

「資格を取ろう！」 情報処理検定、FP (ファイナンシャルプランナー) など、資格の取得を目指す講座

純心の1日

DAILY SCHEDULE

「学ぶ」「過ごす」 そのすべてが、成長の時間。



8:10 登校



学園内バスロータリーから校舎まで純心坂を上りながらおしゃべりが弾みます。

8:20 朝礼



朝礼では聖書を読み、聖歌を歌い、心を整えて一日を始めます。

8:35-13:00 正課授業



「わかる」を積み重ねる、毎日の授業。仲間とともに学び、確かな学力を身につけます。

13:05 掃除・終礼



心を込めて取り組む、毎日の清掃活動。気持ちのよい学習環境を整えます。

17:15 下校



一日を終え、それぞれの帰路へ。充実した時間を胸に、明日への一歩へとつながります。

15:40 クラブ活動



好きなことに打ち込める、充実のクラブ活動。夢中になれる時間が、成長と自信につながります。

14:15 FYM



興味や関心に合わせて選べるFYM講座では、自分らしい学びに主体性をもって取り組みます。

13:30 昼休み



教室でお弁当を楽しんだり、カフェテリアを利用したり。友だちと過ごす、笑顔あふれるひとときです。

探究学習 - 学び方 -

INQUIRY-BASED LEARNING

主体的に考える力は、ここから育つ。

東京純心の中学探究は、「学び方」という名称で展開しています。

3年間を通して段階的に探究を進める中で、生徒たちは自ら考え、伝える力を大きく伸ばしていきます。毎年3月に行われる「純心エキシビジョン～学びの発表会」では、1年間の探究学習の成果を発表します。

中1

「偉人研究」
～ナラティブ探究～

探究の第一歩として、「学ぶ姿勢」と「調べ方」を学びます。この研究を通して、

- 情報の集め方
- 事実と意見の区別
- 参考文献、出典の書き方

といった、探究の基礎となる力を身につけます。「なぜこの人は評価されているのか」「どんな選択をして生きたのか」など、問いをもって考える姿勢を育てます。

1



中2

「企業インターワーク」
～社会とつながるグループワーク～

社会や企業、身近な課題に目を向け、「社会にはどんな問題があるのか」「自分たちに何ができるのか」を考えます。

- 社会課題の発見
- グループでの話し合い
- プレゼンテーションによる発信

を通して、協働する力・伝える力を伸ばします。

2



中3

「卒業研究」
～興味研究型探究～

中学3年間の学びの集大成として行うのが卒業研究です。

テーマ設定から調査、分析、発表までを一人で行い、自分の関心を深く掘り下げ、6分間のプレゼンテーションにまとめます。

中3では全員が全校の前で自分のプレゼンを発表する機会があり、この経験が、高校での探究学習の確かな土台となります。

3



英語の純心

ENGLISH

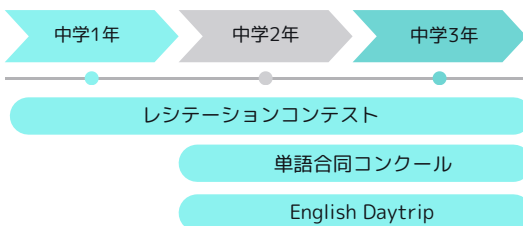
「英語は実技科目」 純心で学ぶから、伸びる力。



「英語の純心」と定評のある東京純心の英語教育は、英語を英語のまま理解する“英語の回路”を構築することを目標としています。

中学では英語を実技科目と捉え、インプット⇄アウトプットのトレーニングを大切に、読む・聞く・書く・話す、の4技能をバランスよく育てています。

■ 中学で参加する英語科主催の行事



語彙や文法といった英語の基礎は、日々の授業や小テストで繰り返し定着を図っています。その地道な努力があってこそ、足腰の強い英語力が身に着きます。純心の英語教育の成果は、難関校の合格を勝ち取るだけでなく、卒業してから気づく「私、こんなに英語でコミュニケーションが取れるんだ!」という自信につながっています。



英検対策もバッチリ。 結果につなげる確かな指導力。

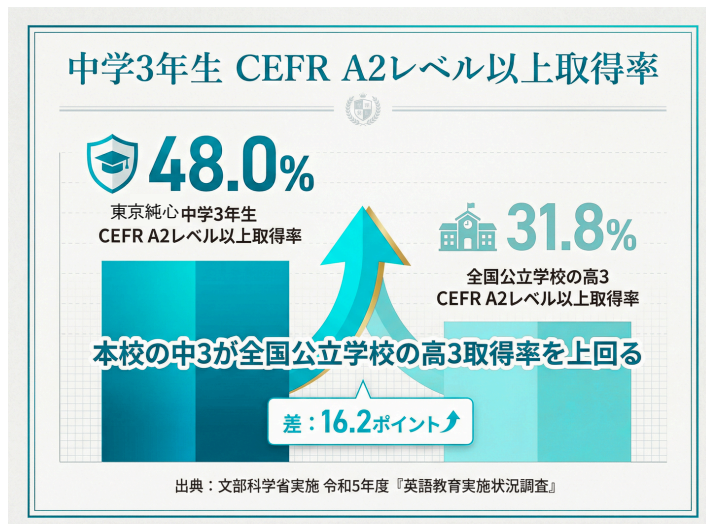
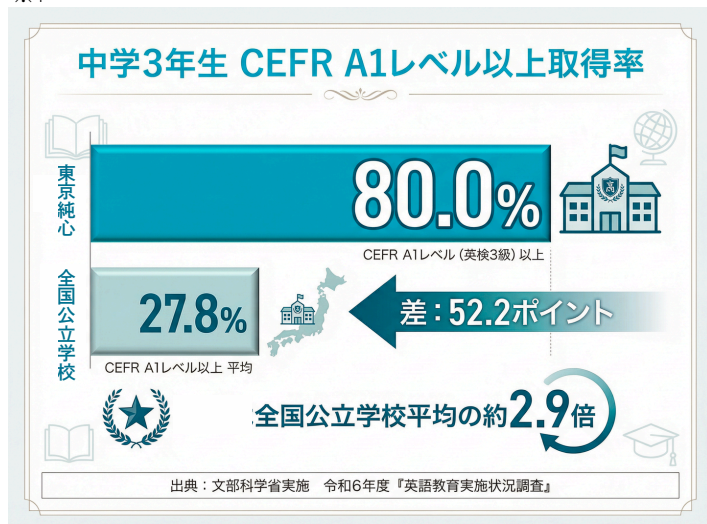


中学3年生 3級以上 **80%** ※1
英検取得率 準2級 **48%** ※2

高校2・3年生 **10**名
英検準1級合格者

※1

※2





世界と出会い、つながるグローバル教育プログラム

■ セブ島海外研修

【対象】高1全員

高校1年生が全員参加する海外研修です。異文化体験と国際交流を目的にフィリピン・セブ島に1週間滞在し、午前中は英語のレッスンを受け、午後は現地の大学生・高校生との交流やスラムでのボランティアなどを体験します。日本の外の世界との出会いが自分を見つめ直すきっかけとなり、殻をやぶって新たな関係を築き、視野を広げる機会となっています。



■ 探究型ターム留学

【対象】高1・2希望制

高校1年生と高校2年生の希望者は、ニュージーランドで約10週間の留学を体験する機会があります。さまざまな視点で物事を捉え、自ら課題を解決する力を養うことを目的としており、各自考えたテーマについて現地で探究型学習を行います。ホームステイをしながら現地の高校に通学し、現地の生徒と一緒に授業を受けることで新しい環境に適応する力も高めます。



姉妹校との 校内交流

本校はキャロライン・チザム・カレッジ(CCC)からの留学生2名を約2か月間受け入れています。留学生は、本校生徒の家庭にホームステイしながら通学します。学校では、それぞれ入ったクラスの生徒と一緒に授業を受け、行事に参加します。生徒たちにとって、姉妹校交流、国際交流のよい機会になっています。

■ 姉妹校ターム留学

【対象】高1・2選抜制

オーストラリア・シドニー郊外にある本校の姉妹校、キャロライン・チザム・カレッジ(CCC)に滞在し、約10週間のターム留学を行います。選抜された2名がホームステイをしながら通学します。CCCは「日本語」の科目を設置しており、日本文化に興味を持っている生徒や、将来日本に留学をしたいと考えている生徒が多くいます。交換留学制度を利用して交流を続けている姉妹校での滞在を通して、互いの文化を尊重する大切さを学びます。

■ アントレプレナーシップ研修

【対象】希望制

アメリカのシリコンバレーに行き、アントレプレナーシップ(起業家精神)について1週間の研修を受けます。グローバリズムで大切なのは「英語力よりもマインドだ」ということを知り、情報交換によっておこるイノベーションを体験できるプログラムです。

■ カンボジア 医療スタディーツアー

【対象】高校1～3希望制

北原病院グループ主催のカンボジア・スタディーツアーでは、医療の届きにくい地域で行われる国際医療の現場に触れます。命と向き合う現場での学びは、「人のために何ができるか」という純心の教育の根幹を、より深く問い直す機会となります。異文化の中での体験と出会いは、生徒一人ひとりの価値観を揺さぶり、未来への志を育てます。
(2027年度から開始)

NEW



留学体験談はこちら



本気の努力を、本物の成果へ。

特進コース

生徒一人ひとりの第一志望合格を実現するために難関国立大学や医学部、最難関私立大学への進学指導に力を入れています。進路部顧問の先生が1対1でサポートし常に“今の自分”の課題を明確にしながら、少人数の個別最適な授業とJ-ラーニング、FYM講座で「ありたい自分」の実現に向けて着実に力をつけていきます。

2026年度大学入試

国公立・早慶上理・GMARCH
医歯薬看護・医療系



大学合格実績

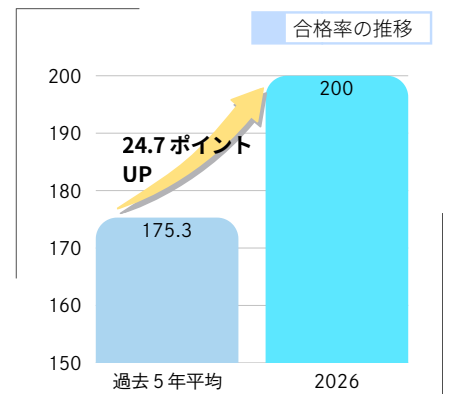
2021～2025年度5年間実績（89名）、2026年度実績（19名）

国公立大	過去5年間	2026年度
東京外国語大	4	1
東京学芸大	1	
東京都立大	1	1
電気通信大	1	
千葉大	2	
高崎経済大	1	
宇都宮大	1	
信州大	1	
都留文科大	1	
長崎大	1	
長崎県立大	1	
岩手大	1	
宮城教育大	1	
合計	17	2

早慶上理 I C U	過去5年間	2026年度
早稲田大	4	2
慶應義塾大	4	
上智大	8	
東京理科大	3	1
合計	19	3

医歯薬看護医療系	過去5年間	2026年度
歯学	2	
薬学	11	6
看護	23	8
医療	3	
合計	39	14

GMARCH	過去5年間	2026年度
学習院大	1	
明治大	12	2
青山学院大	2	
立教大	29	2
中央大	22	10
法政大	15	5
合計	81	19



合格実績比較

特進コース

	東京純心特進 (2026)	都立進学指導推進校A
国公立大	10.5 %	21.6 %
早慶上理	15.8 %	14.3 %
GMARCH	100 %	89.2 %

セレクトコースを含めた高3全体

	東京純心 (2026)	私立女子校B	私立女子校C
国公立大	2.6 %	1.1 %	4.4 %
早慶上理	5.3 %	2.2 %	12.6 %
GMARCH	39.4 %	22 %	36.6 %

6年後のあなたを笑顔にする、豊富な指定校推薦枠が魅力。

セレクトコース

国公立大学や難関私大に加え、看護医療系や芸術系など、多様の進路に対応した多くの授業や講座から自由にセレクトし、自分だけの時間割をつくれる、全日制普通科単位制コース。クラブや行事にも思い切り打ち込みながら、基礎から細かくステップアップを重ね、学力を伸ばしていきます。



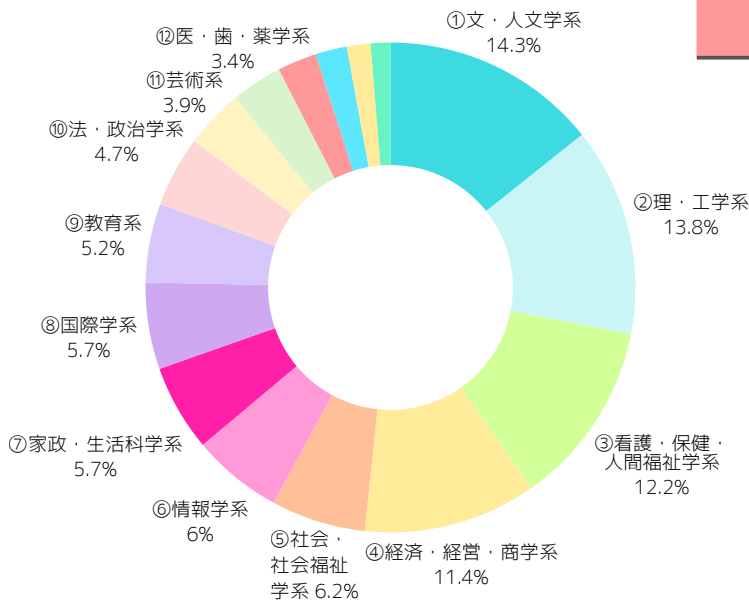
93% ほぼ全員分※の GMARCH等主要大学 指定校推薦枠

※ 2025年度指定校推薦対象のセレクトコース在籍生58名で換算

2026年度大学入試指定校推薦（主要大学抜粋）

大学名	学部	学科	推薦人数枠		
			文系	理系	小計
東京理科大学	理(第一部)	数		1	4名
		数		1	
	理(第二部)	物理科		1	
		化		1	
学習院大学	文	(8学科中の4学科)		1	19名
		理	数		
明治大学	政治経済			1	
	理工	機械工		1	
応用化			1		
青山学院大学	理工	物理科		1	
		化学・生命科		1	
		電気電子工学科		1	
		経営システム工		1	
		情報テクノロジー		1	
		コミュニティ人間科	コミュニティ人間科	1	
立教大学	文	歴史		1	
		法		1	
中央大学	文	商		1	
		中国言語文化専攻		1	
		日本史学専攻		1	
法政大学	法	法律		1	

大学名	学部	学科	推薦人数枠				
			文系	理系	小計		
北里大学	6名	理		化	1	13名	
		看護		看護	1		
		健康科		看護(新潟)	1		
		医療検査(新潟)		1			
		海洋生命科		海洋生命科	1		
		獣医		グリーン環境創成科	1		
東京薬科大学	4名	薬			2		
		生命科学			2		
明治薬科大学	2名	薬			1		
		生命創薬科			1		
昭和薬科大学	1名	薬			1		
津田塾大学	4名	学芸	英語英文		2		18名
			数		1		
			情報科		1		
東京女子大学	10名	現代教養	人文		8		
			国際社会				
			経済経営				
			心理				
			社会コミュニケーション				
日本女子大学	4名	理	情報数理		2		
			人間社会		教育	1	
			社会福祉		1		
日本女子大学	4名	理	数物情報科		1		
			化学生命科		1		
合計				22名	32名	54名	



選べる学部・学科で
夢が広がる

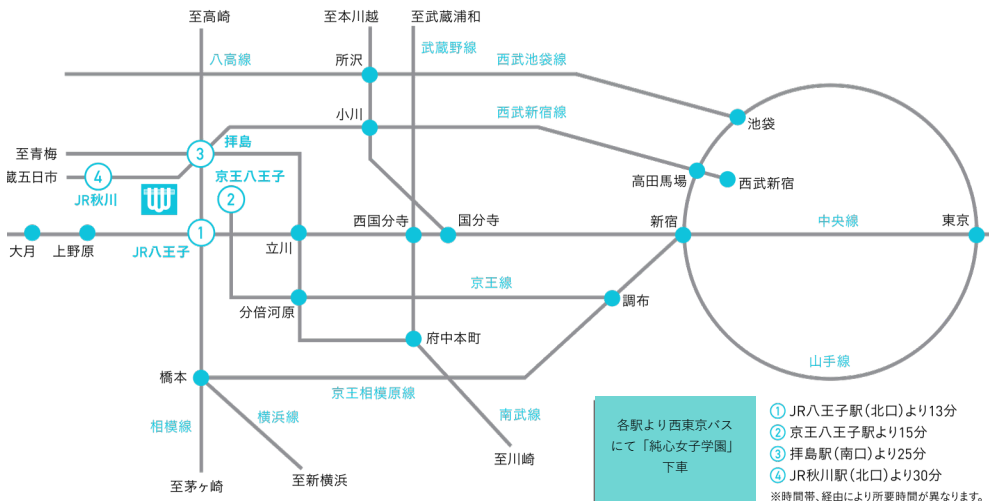
140 大学以上

385 学部・学科

2026年度 学校行事

下記の行事は一般公開を予定しております。詳細は本校HPをご確認ください。

春 SPRING 4月 / 5月 / 6月	4月 25日 (土) スプリングフェス	5月 16日 (土) 中学 第2回説明会	6月 10日 (水) スポーツ大会	6月 20日 (土) 中学 第3回説明会
	7月 8日 (水) 球技大会	7月 11日 (土) オープンキャンパス	9月 19日 (土) 純心祭、個別相談	9月 20日 (日) 純心祭、個別相談
	10月 10日 (土) 中学 第4回説明会	11月 7日 (土) 中学 第5回説明会	12月 12日 (土) 中学 入試体験会	12月 19日 (土) クリスマス会
	1月 27日 (水) レシテーション コンテスト	2月 24日 (水) 合唱コンクール	3月 17日 (水) 純心エキシビション ～学びの発表会～	3月 27日 (土) 中学 第1回説明会
	1月 27日 (水) レシテーション コンテスト	2月 24日 (水) 合唱コンクール	3月 17日 (水) 純心エキシビション ～学びの発表会～	3月 27日 (土) 中学 第1回説明会





公式Instagram
URLはこちら→





受験生向け
公式LINEアカウント
URLはこちら→





公式ホームページ
URLはこちら→



東京純心女子中学校

〒192-0011 東京都八王子市滝山町2-600 TEL:042-691-1345

入試専用お問合せ [e-mail j-nyushi@g.t-junshin.ac.jp](mailto:j-nyushi@g.t-junshin.ac.jp)